



Bulletin disponible sur bsv.na.chambagri.fr et sur le site de la DRAAF draaf.nouvelle-aquitaine.agriculture.gouv.fr/Bulletin-de-sante-du-vegetal

Recevez le Bulletin de votre choix **GRATUITEMENT** en cliquant sur [formulaire d'abonnement au BSV](#)

N°19

25/06/2026



**CHAMBRE
D'AGRICULTURE
NOUVELLE-AQUITAINE**

Animateurs filières

Céréales à paille / Maïs

Philippe MOUQUOT / **CDA 33**
p.mouquot@gironde.chambagri.fr

Suppléance : ARVALIS
t.sidisaid@arvalis.fr
a.peyhorgue@arvalis.fr

Oléagineux

Quentin LAMBERT / **Terres Inovia**
q.lambert@terresinovia.fr

Prairies

Marie-Claude MAREAUX / **CDA 64**
mc.mareaux@pa.chambagri.fr

Directeur de publication

Bernard LAYRE
Président de la Chambre Régionale
Nouvelle-Aquitaine
Boulevard des Arcades
87060 LIMOGES Cedex 2
accueil@na.chambagri.fr

Supervision

DRAAF
Service Régional
de l'Alimentation
Nouvelle-Aquitaine
22 Rue des Pénitents Blancs
87000 LIMOGES

Supervision site de Poitiers

La stratégie

écophyto 2030

Réduire et améliorer
l'utilisation des phytos

**Reproduction intégrale
de ce bulletin autorisée.**

**Reproduction partielle autorisée
avec la mention « extrait du
bulletin de santé du végétal
Nouvelle-Aquitaine Grandes
cultures N°X du JJ/MM/AA »**

Ce qu'il faut retenir

Cliquer sur les titres pour accéder directement au paragraphe voulu

Maïs

- **Stades** : 12 % des surfaces sont à floraison. La majorité des parcelles est entre 15 et 17 feuilles
- **Vers gris** : surveillez les parcelles semées en dérobée la semaine dernière
- **Sésamie** : fin de la période de risque de 1ère génération. Modélisation NONA du vol de 2^{nde} génération.
- **Pyrale** : Piégeage en cours. Nous sommes en fin de période de risque de 1ère génération.
- **Heliothis** : Piégeage en cours. Début de la période de risque (premières floraisons). Surveillez les maïs semences.
- **Chrysomèle du maïs** : Pensez à installer vos pièges dès réception.



Prévisions météorologiques (source Météo France)

Prévisions à 7 jours de Météo France :

Périgueux (24)

JEUDI 25	VENDREDI 26	SAMEDI 27	DIMANCHE 28	LUNDI 29	MARDI 30	MERCREDI 01
24° / 40°	20° / 37°	22° / 37°	19° / 29°	19° / 32°	19° / 30°	17° / 30°
▶ 25 km/h 95 km/h	◀ 10 km/h	▲ 10 km/h	◀ 15 km/h	◀ 10 km/h	◀ 15 km/h	▼ 20 km/h 40 km/h

Bordeaux (33)

JEUDI 25	VENDREDI 26	SAMEDI 27	DIMANCHE 28	LUNDI 29	MARDI 30	MERCREDI 01
29° / 40°	22° / 36°	25° / 36°	22° / 30°	19° / 30°	20° / 28°	18° / 29°
▲ 20 km/h 70 km/h	◀ 15 km/h	▶ 15 km/h	◀ 20 km/h	◀ 15 km/h	◀ 20 km/h	◀ 20 km/h

Agen (47)

JEUDI 25	VENDREDI 26	SAMEDI 27	DIMANCHE 28	LUNDI 29	MARDI 30	MERCREDI 01
26° / 40°	20° / 36°	22° / 37°	20° / 31°	20° / 31°	20° / 29°	17° / 29°
◀ 20 km/h 75 km/h	▶ 10 km/h	◀ 15 km/h	◀ 15 km/h	◀ 10 km/h	▶ 20 km/h	◀ 15 km/h

Mont de Marsan (40)

JEUDI 25	VENDREDI 26	SAMEDI 27	DIMANCHE 28	LUNDI 29	MARDI 30	MERCREDI 01
24° / 40°	20° / 35°	23° / 35°	20° / 31°	19° / 30°	19° / 28°	17° / 29°
▲ 25 km/h 100 km/h	◀ 10 km/h	▲ 15 km/h	▼ 10 km/h	◀ 10 km/h	▶ 20 km/h 40 km/h	◀ 20 km/h 40 km/h

Pau (64)

JEUDI 25	VENDREDI 26	SAMEDI 27	DIMANCHE 28	LUNDI 29	MARDI 30	MERCREDI 01
20° / 38°	21° / 35°	22° / 36°	22° / 29°	20° / 29°	19° / 26°	18° / 27°
▲ 30 km/h 80 km/h	▶ 15 km/h	▶ 15 km/h	▶ 10 km/h	▶ 10 km/h	◀ 15 km/h	◀ 15 km/h

Maïs

• Stades

La rédaction de ce bulletin s'appuie sur le tour de plaine maïs réalisé par les opérateurs économiques d'Aquitaine, les organismes de développement et les instituts techniques.

D'après Céréobs, on estime que 12 % des surfaces ont atteint le stade floraison. Pour les semis de la première semaine d'avril, les floraisons sont historiquement précoces.

En moyenne les stades sont à 15-17 feuilles.

• Vers Gris

Période de risque : de la levée à 8-10 feuilles

Piégeage :

Concernant *Agrotis Segetum*, le 18 juin, 4 captures ont été enregistrées dans 3 des 6 pièges renseignés en maïs dans les Gaves et dans les Sables. Cette semaine, 7 papillons ont été capturés dans 4 des 8 pièges relevés en maïs dans les Gaves et dans les Sables.

Concernant *Agrotis Ipsilon*, le 18 juin, 10 papillons ont été capturés, dans un des 6 pièges renseignés, en maïs, dans les Sables. Cette semaine, 6 nouvelles captures ont été enregistrées dans 3 des 8 pièges relevés, en maïs, dans les secteurs Sud Adour, Gaves et Sables.



Photo : Ph MOUQUOT
CDA33

Observations : Pas de nouvelles attaques signalées dans les parcelles observées.

Seuils indicatifs de risque :

- Dès les premiers pieds touchés si les températures sont élevées.

Évaluation du risque

Risque faible à modéré compte tenu des stades sur la majorité des parcelles, élevé dans les parcelles récemment semées (dérobé derrière orge, maïs semences)



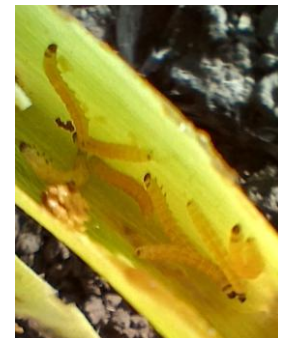
• Sésamies

Période de risque : de 4 feuilles à la récolte.

Observations : Pas de nouveaux signalements dans les parcelles observées

Piégeage : Le 18 juin, 6 captures ont été renseignées dans un des 12 pièges relevés, en maïs dans les Sables. Cette semaine, 3 papillons ont été capturés dans un des 14 pièges relevés, en maïs dans les Sables.

Tableau : prévision du modèle NONA au 22/06 pour le second vol de sésamies. Le modèle indique un pic de vol en avance de 15 jours par rapport aux années précédentes.



Photos : CDA33 Ph
MOUQUOT
Larves de sésamie

Département	Secteur	Début vol (0,1%)	30% du vol	50% du vol	100% du vol
Gironde	Cestas	22/06	7-8/07	11-12/07	07/08
	Blayais	22/06	7-8/07	11-12/07	10/08
Pyrénées-Atlantiques	Vallée des gaves	22/06	7-8/07	12-13/07	09/08
	Pau	23/06	9-10/07	14-15/07	12/08
Landes	Haute Lande	23/06	9-10/07	13-14/07	12/08
	Pays d'Orthe	20/06	3-4/07	8-9/07	06/08
	Chalosse	22/06	5-6/07	10-11/07	8/08
Lot-et-Garonne	Vallée du Lot	23/06	9-10/07	13-14/07	10/08
	Vallée de la Garonne	19/06	2-3/07	6-7/07	4/08
Dordogne	Bergeracois	23/06	9-10/07	13-14/07	11/08
	Ribéracois	22/06	7-8/07	12-13/07	10/08

Évaluation du risque

Nous sortons de la période de risque.

• **Pyrale**

Période de risque : de 6 feuilles à la récolte

Observations : Le 18 juin, 2 captures ont été enregistrées dans un des 4 pièges renseignés, en maïs dans les Gaves. Cette semaine, 52 papillons ont été capturés dans 2 des 6 pièges relevés en maïs dans les Gaves.

Évaluation du risque

Nous sommes en fin de période de risque

Le BSV du 26 mai a rappelé les principaux facteurs de risque.

Les maïs les plus avancés présentent les meilleures conditions pour le dépôt et la survie des œufs de pyrale.

Les secteurs Sud Adour, Gaves et vallée du Dropt et Garonne demeurent des secteurs à risque important pour ce ravageur. Les conditions climatiques actuelles sont favorables au vol. Surveillez l'apparition des premières pontes dans vos parcelles.



Méthodes alternatives : des produits de biocontrôle existent

- [Utiliser des trichogrammes](#)
- La liste des produits de biocontrôle est disponible en cliquant sur ce lien : [Liste des produits de biocontrôle](#). (Note de service DGAL/SDSPV/2026-280 20/05/2026)

• **Heliothis**

Période de risque : à la floraison



Observations : Le 18 juin, 36 papillons ont été capturés, dans 6 des 11 pièges relevés, en haricot dans les Sables. Cette semaine, 35 captures ont été enregistrées dans 7 des 15 pièges renseignés : 5 en maïs dans les secteurs Nord 47-24 et Gaves, et 30 en haricot dans les Sables.

Évaluation du risque

Nous entrons dans la période à risque notamment pour les maïs semences. Surveillez la présence de chenilles sur les soies.



Méthodes alternatives : des produits de biocontrôle existent

- La liste des produits de biocontrôle est disponible en cliquant sur ce lien : [Liste des produits de biocontrôle](#). (Note de service DGAL/SDSPV/2026-280 20/05/2026)

• Chrysomèle des racines du maïs (*Diabrotica v. virgifera* Le Conte)

Période de capture de l'adulte : de fin juin à fin août

Piégeage : c'est le moment d'installer vos pièges :

- ✓ **Sur les parcelles qui n'ont capturé aucun individu en 2025 ou un nombre d'insectes cumulé < 10**, utiliser des pièges à phéromones sexuelles PAL (plaques transparentes engluées équipées d'une phéromone sexuelle), ils sont à positionner dès la fin du mois de juin (24/06) et jusqu'à la fin août (28/08); ces pièges PAL permettent de détecter de faibles niveaux de populations d'insectes.
- ✓ **Sur les parcelles qui ont capturé un nombre d'insectes cumulé > 10**, utiliser des pièges Pherocon (plaques jaunes engluées SANS phéromone), ils seront installés à raison de 3 points de captures (= 3 plaques) à 20 m d'intervalle dans la parcelle ; suivi limité à **6 semaines** 8 juil - 19 août avec changement des plaques toutes les 2 semaines.
- ✓ **Positionnement sur des parcelles à risque maximum** : placer les pièges dans des parcelles de maïs à proximité de trafics routier, aérien, ferroviaire voire portuaire, et toutes autres zones sensibles (à proximité péages et aires de repos autoroutiers, aires de pique-nique, zones d'activités avec entreprises de transports à activité internationale, de silos de collecte de maïs et d'entreprises semencières ...)



Piège à phéromone PAL
(Photo A Peyhorgue
Arvalis)



Guide de l'observateur Maïs pour vous aider

Un Guide de l'Observateur Maïs a été édité par le réseau des BSV Grandes cultures Nouvelle-Aquitaine. Il permet de mettre en place des observations sur votre exploitation, avec des protocoles d'observations pour chaque pathogène, des détails et photos d'identifications, des astuces d'observations et des éléments de comparaison avec d'autres pathogènes. Vous y trouverez aussi des informations sur les facteurs favorisant le pathogène et les méthodes prophylactiques à mettre en place pour limiter l'installation ou le développement du pathogène. Ce guide est composé à la fois :

- de fiches générales qui rappellent les bonnes pratiques d'observations, les outils d'aides à l'analyse de risque (modèles, grille de risques...),
- de fiches individuelles par bio-agresseur qui permettent d'identifier les bio-agresseurs et leurs symptômes, d'éviter les confusions, ... pour affiner l'analyse de risque et la gestion des parcelles.

Vous pouvez **télécharger le guide complet et/ou les fiches individualisées par pathogène** : [Guide observateurs Maïs](#)

Les structures partenaires dans la réalisation des observations nécessaires à l'élaboration du Bulletin de santé du végétal Nouvelle-Aquitaine Grandes cultures / Edition Aquitaine sont les suivantes :

ARVALIS Institut du Végétal, ASTRIA64, CDA 24, CDA 33, CDA 40, CDA 47, CDA 64, CETA de Guyenne, Terres Inovia, Ets Sansan, Euralis, FREDON 64, FREDON Nouvelle-Aquitaine, GRCETA SFA, Groupe Maisadour, La Périgourdine, Lur Berri, SCAR, Groupe Terres du Sud, Vitivista

Ce bulletin est produit à partir d'observations ponctuelles réalisées sur un réseau de parcelles. S'il donne une tendance de la situation sanitaire régionale, celle-ci ne peut pas être transposée telle quelle à chacune des parcelles. La Chambre Régionale d'Agriculture Nouvelle-Aquitaine dégage donc toute responsabilité quant aux décisions prises par les agriculteurs pour la protection de leurs cultures. Celle-ci se décide sur la base des observations que chacun réalise sur ses parcelles et s'appuie le cas échéant sur les préconisations issues de bulletins techniques (la traçabilité des observations est nécessaire).

