



**N°17**  
**04/06/2026**



### Animateurs filières

#### Céréales à paille / Maïs

Philippe MOUQUOT / **CDA 33**  
[p.mouquot@girond.chambagri.fr](mailto:p.mouquot@girond.chambagri.fr)

Suppléance : ARVALIS  
[t.sidisaid@arvalis.fr](mailto:t.sidisaid@arvalis.fr)  
[a.peyhorgue@arvalis.fr](mailto:a.peyhorgue@arvalis.fr)

#### Oléagineux

Quentin LAMBERT / **Terres Inovia**  
[q.lambert@terresinovia.fr](mailto:q.lambert@terresinovia.fr)

#### Prairies

Marie-Claude MAREAUX / **CDA 64**  
[mc.mareaux@pa.chambagri.fr](mailto:mc.mareaux@pa.chambagri.fr)

### Directeur de publication

Bernard LAYRE  
Président de la Chambre Régionale  
Nouvelle-Aquitaine  
Boulevard des Arcades  
87060 LIMOGES Cedex 2  
[accueil@na.chambagri.fr](mailto:accueil@na.chambagri.fr)

### Supervision

DRAAF  
Service Régional  
de l'Alimentation  
Nouvelle-Aquitaine  
22 Rue des Pénitents Blancs  
87000 LIMOGES

Supervision site de Poitiers

### La stratégie

#### écophyto 2030

Réduire et améliorer  
l'utilisation des phytos

*Reproduction intégrale  
de ce bulletin autorisée.*

*Reproduction partielle autorisée  
avec la mention « extrait du  
bulletin de santé du végétal  
Nouvelle-Aquitaine Grandes  
cultures N°X du JJ/MM/AA »*

Edition **Aquitaine**

Bulletin disponible sur [bsv.na.chambagri.fr](http://bsv.na.chambagri.fr) et sur le site de la DRAAF  
[draaf.nouvelle-aquitaine.agriculture.gouv.fr/Bulletin-de-sante-du-vegetal](http://draaf.nouvelle-aquitaine.agriculture.gouv.fr/Bulletin-de-sante-du-vegetal)

Recevez le Bulletin de votre choix **GRATUITEMENT**  
en cliquant sur [formulaire d'abonnement au BSV](#)

## Ce qu'il faut retenir

### Maïs

- **Stades** : 100 % des surfaces semées ; 85 % des surfaces à 6 feuilles ou plus. Les parcelles les plus avancées ont 15 feuilles.
- **Vers gris** : risque identique à la semaine dernière. Observations de nouveaux dégâts. Le piégeage de papillons se poursuit.
- **Sésamie** : nous sommes dans la période de risque : observations de pieds de ponte sur l'ensemble du secteur Aquitaine. Modélisation NONA au 2 juin : stade « larves baladeuses » en cours sur tous les secteurs.
- **Pyrale** : piégeage en cours. Nous sommes dans la période de risque.
- **Scutigerelles** : pas de nouveaux signalements sur les parcelles observées.
- **Adventices** : intervenir en désherbage mécanique avant la fermeture définitive du rang.



# Prévisions météorologiques (source Météo France)

Prévisions à 7 jours de Météo France :

## Périgueux (24)

JEUDI 04	VENDREDI 05	SAMEDI 06	DIMANCHE 07	LUNDI 08	MARDI 09	MERCREDI 10
16° / 19°	10° / 20°	10° / 23°	10° / 27°	15° / 27°	13° / 22°	11° / 24°
➤ 20 km/h 40 km/h	➤ 10 km/h	➤ 20 km/h 45 km/h	⬅ 5 km/h	➤ 20 km/h 40 km/h	⬅ 10 km/h	➤ 5 km/h

## Bordeaux (33)

JEUDI 04	VENDREDI 05	SAMEDI 06	DIMANCHE 07	LUNDI 08	MARDI 09	MERCREDI 10
17° / 19°	12° / 20°	13° / 23°	13° / 27°	17° / 25°	14° / 21°	14° / 23°
➤ 20 km/h 45 km/h	➤ 10 km/h	➤ 20 km/h 45 km/h	⬅ 10 km/h	➤ 20 km/h 40 km/h	⬅ 15 km/h	⬅ 5 km/h

## Agen (47)

JEUDI 04	VENDREDI 05	SAMEDI 06	DIMANCHE 07	LUNDI 08	MARDI 09	MERCREDI 10
16° / 18°	11° / 21°	10° / 24°	13° / 27°	15° / 27°	13° / 21°	11° / 23°
➤ 15 km/h	➤ 10 km/h	➤ 20 km/h 40 km/h	➤ 10 km/h	➤ 20 km/h 40 km/h	⬅ 15 km/h	▼ 10 km/h

## Mont de Marsan (40)

JEUDI 04	VENDREDI 05	SAMEDI 06	DIMANCHE 07	LUNDI 08	MARDI 09	MERCREDI 10
16° / 18°	10° / 21°	12° / 23°	13° / 28°	16° / 27°	14° / 23°	12° / 25°
➤ 15 km/h	➤ 10 km/h	➤ 20 km/h 45 km/h	⬅ 10 km/h	➤ 20 km/h 40 km/h	⬅ 15 km/h	➤ 10 km/h

## Pau (64)

JEUDI 04	VENDREDI 05	SAMEDI 06	DIMANCHE 07	LUNDI 08	MARDI 09	MERCREDI 10
15° / 18°	10° / 22°	13° / 23°	15° / 29°	17° / 24°	14° / 20°	13° / 23°
➤ 15 km/h	⬅ 10 km/h	➤ 15 km/h	➤ 15 km/h	➤ 15 km/h	⬅ 5 km/h	⬅ 5 km/h

# Maïs

## • Stades-Situation des semis

La rédaction de ce bulletin s'appuie sur le tour de plaine maïs réalisé par les opérateurs économiques d'Aquitaine, les organismes de développement et les instituts techniques.

D'après Céréobs, on estime que l'ensemble des surfaces d'Aquitaine sont semées. 85 % des surfaces ont atteint le stade 6 feuilles contre 47 % en moyenne quinquennale.

Les maïs les plus avancés ont désormais 15 feuilles et en moyenne les stades sont à 10-12 feuilles.

## • Vers Gris

**Période de risque** : de la levée à 8-10 feuilles

### Piégeage :

Concernant *Agrotis Segetum*, le 28 mai, aucune capture n'a été enregistrée dans les 5 pièges renseignés. **Cette semaine**, 5 papillons ont été capturés dans 5 des 9 pièges relevés en maïs dans les secteurs Sud 47, Gaves et Sables.

Concernant *Agrotis Ipsilon*, Le 28 mai, 4 papillons ont été capturés, dans 3 des 5 pièges renseignés, en maïs, dans les secteurs Sud Adour, Gaves et Sables. **Cette semaine**, 16 nouvelles captures ont été enregistrées dans 6 des 9 pièges relevés, en maïs, dans les secteurs Nord 33 – Entre-deux-Mers, Sud 47, Sud Adour, Gaves et Sables.



Photo : Ph MOUQUOT  
CDA33

**Observations** : Signalement d'attaques (2-3 %) dans une parcelle à Montsoué (40) au stade 12 feuilles. Signalement d'attaque de vers gris sur le secteur de St Palais sur des maïs à 3 feuilles

### Seuils indicatifs de risque :

- Dès les premiers pieds touchés si les températures sont élevées.

### Évaluation du risque

Risque identique à la semaine dernière. A surveiller

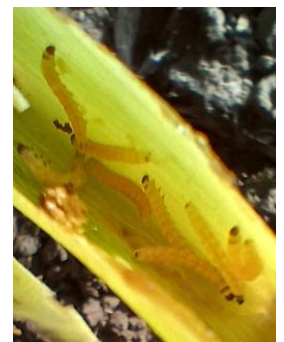


## • Sésamies

**Période de risque** : de 4 feuilles à la récolte.

**Observations** : Des signalements de pieds de ponte sur l'ensemble du territoire aquitain : Ychoux, Souprosse, Bourideys (40), Poey de Lescar (64), Blanquefort, Saint Ciers sur Gironde, Castets en Dorthe (33)

**Piégeage** : Le 28 mai, 12 captures ont été enregistrées dans 6 des 16 pièges renseignés, en maïs dans les secteurs Sud Adour, Gaves et Sables. Cette semaine, 17 papillons ont été capturés dans 5 des 18 pièges relevés : un en cultures légumières dans les Nord 47 – 24 et 16 en maïs dans les secteurs Nord 33 – Entre-deux-Mers, Sud Adour et Gaves.



**Larves de sésamie**  
(Photos : CDA33  
PhMOUQUOT)

**Tableau** : prévision du modèle NONA pour les stades larvaires au 2 juin 2026 pour le vol de 1<sup>ère</sup> génération de sésamie

Station	Dpt	50% L2	10% L3
Cestas	33	1-2/06	27-28/05
St Ciers /Gironde	33	31/05-01/06	28-29/05
Orthez	64	31/05-01/06	27-28/05
Pau/Jurançon	64	4-5/06	27-28/05
Labouheyre	40	3-4/06	27-28/05
Dax	40	28-29/05	25-26/05
Hagetmau	40	29-30/05	26-27/05
St Antoine de Ficalba	47	5-6/06	28-29/05
Beaupuy	47	28-29/05	25-26/05
Bergerac	24	4-5/06	28-29/05
Ribérac	24	1-2/06	28-29/05

### **Évaluation du risque**

Le BSV n°13 a fait le point sur les facteurs de risque 2026.

**Nous sommes actuellement dans la période de risque.**

Selon les prévisions du modèle NONA, le stade 10 % de larve L3 est atteint dans tous les secteurs et des pieds de ponte sont observés sur tous les secteurs d'Aquitaine.

### **Rappel des stades cibles pour la gestion de la sésamie :**

Deux stades sont à retenir pour la gestion de ce parasite :

**L'œuf** : le maximum de dépôt de ponte est atteint lorsque 30 % des adultes ont émergé.

**La larve** (stade cible à privilégier pour une lutte efficace) : le maximum de larves baladeuses (entre 10 % du stade L3 et 50 % du stade larvaire L2) se situe entre 10 et 15 jours après l'émergence maximale des adultes (50 % de vol) en fonction des conditions climatiques.



**B**

### **Méthodes alternatives : des produits de biocontrôle existent**

- La liste des produits de biocontrôle est disponible en cliquant sur ce lien : [Liste des produits de biocontrôle](#). ( Note de service DGAL/SDSPV/2026-280 20/05/2026)

### **Pyrale**

**Période de risque** : de 6 feuilles à la récolte

**Observations** : Le 28 mai, 25 captures ont été enregistrées dans 3 des 8 pièges renseignés : 2 en cultures légumières dans les Nord 47 – 24 et 23 en maïs dans le Sud Adour et les Gaves. Cette semaine, 31 papillons ont été capturés dans 6 des 10 pièges relevés : un en cultures légumières dans les Nord 47 – 24 et 30 en maïs dans les secteurs Nord 33 – Entre-deux-Mers, Sud 47 et Gaves.

## Évaluation du risque

### Nous sommes dans la période de risque

Le BSV du 26 mai a rappelé les principaux facteurs de risque.

Les maïs les plus avancés présentent les meilleures conditions pour le dépôt et la survie des œufs de pyrale.

Les secteurs Sud Adour, Gaves et vallée du Dropt et Garonne demeurent des secteurs à risque important pour ce ravageur. Les conditions climatiques actuelles sont favorables au vol. Surveillez l'apparition des premières pontes dans vos parcelles.



### Méthodes alternatives : des produits de biocontrôle existent

- [Utiliser des trichogrammes](#)
- La liste des produits de biocontrôle est disponible en cliquant sur ce lien : [Liste des produits de biocontrôle](#). ( Note de service DGAL/SDSPV/2026-280 20/05/2026)

- **Scutigerelles**

**Observations** : pas de nouveaux signalements dans les parcelles observées cette semaine.

- **Adventices**

**Observations** : certaines parcelles sont en limite de passage tracteur. Avant la fermeture complète du rang, c'est le moment idéal pour effectuer une dernière intervention mécanique.

Des nouvelles levées de digitales et de datura sont à nouveau observables dans les parcelles gérées il y a 3 semaines.

## Évaluation du risque

Pour limiter la nuisibilité secondaire, des interventions mécaniques avant la fermeture du rang seront utiles. Pour affiner vos réglages consultez [Désherbage mécanique - Agriconnaissances.fr](#)



## **Guide de l'observateur Maïs pour vous aider**

Un Guide de l'Observateur Maïs a été édité par le réseau des BSV Grandes cultures Nouvelle-Aquitaine. Il permet de mettre en place des observations sur votre exploitation, avec des protocoles d'observations pour chaque pathogène, des détails et photos d'identifications, des astuces d'observations et des éléments de comparaison avec d'autres pathogènes. Vous y trouverez aussi des informations sur les facteurs favorisant le pathogène et les méthodes prophylactiques à mettre en place pour limiter l'installation ou le développement du pathogène. Ce guide est composé à la fois :

- de fiches générales qui rappellent les bonnes pratiques d'observations, les outils d'aides à l'analyse de risque (modèles, grille de risques...),
- de fiches individuelles par bio-agresseur qui permettent d'identifier les bio-agresseurs et leurs symptômes, d'éviter les confusions, ... pour affiner l'analyse de risque et la gestion des parcelles.

Vous pouvez **télécharger le guide complet et/ou les fiches individualisées par pathogène** : [Guide observateurs Maïs](#)

**Les structures partenaires dans la réalisation des observations nécessaires à l'élaboration du Bulletin de santé du végétal Nouvelle-Aquitaine Grandes cultures / Edition Aquitaine sont les suivantes :** ARVALIS Institut du Végétal, ASTRIA64, CDA 24, CDA 33, CDA 40, CDA 47, CDA 64, CETA de Guyenne, Terres Inovia, Ets Sansan, Euralis, FREDON 64, FREDON Nouvelle-Aquitaine, GRCETA SFA, Groupe Maisadour, La Périgourdine, Lur Berri, SCAR, Groupe Terres du Sud, Vitivista

*Ce bulletin est produit à partir d'observations ponctuelles réalisées sur un réseau de parcelles. S'il donne une tendance de la situation sanitaire régionale, celle-ci ne peut pas être transposée telle quelle à chacune des parcelles. La Chambre Régionale d'Agriculture Nouvelle-Aquitaine dégage donc toute responsabilité quant aux décisions prises par les agriculteurs pour la protection de leurs cultures. Celle-ci se décide sur la base des observations que chacun réalise sur ses parcelles et s'appuie le cas échéant sur les préconisations issues de bulletins techniques (la traçabilité des observations est nécessaire).*

