

Abonnez-vous  
gratuitement  
aux BSV de la région  
Occitanie



Abonnez-vous  
gratuitement  
aux BSV  
de la région  
PACA



#### BLE DUR

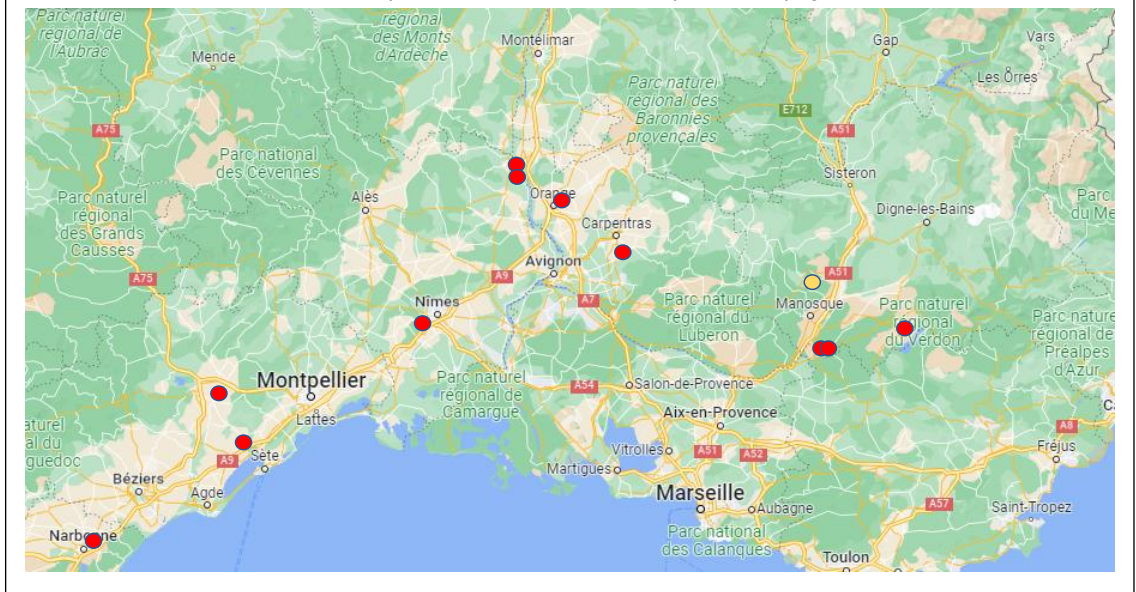
**Stades** : 2 nœuds à Dernière feuille étalée.

**Septoriose** : fond de septoriose partout et premières observations rouille brune.

## BLE DUR

### • Stades phénologiques et état des cultures

Carte des différentes parcelles fixes d'observations pour la campagne 2025-2026



#### Directeur de publication :

Denis CARRETIER  
Président de la Chambre  
Régionale d'Agriculture  
d'Occitanie  
BP 22107  
31321 CASTANET  
TOLOSAN Cx  
Tel 05.61.75.26.00

Dépôt légal : à parution

#### Comité de validation :

Arvalis Institut du Végétal,  
Chambres régionales  
d'Agriculture d'Occitanie et  
PACA, DRAAF Occitanie et  
PACA, Terres Inovia,

**écophyto**

Réduire et améliorer l'utilisation des phytos

Action pilotée par le Ministère chargé de l'agriculture et le ministère chargé de l'écologie, avec l'appui financier de l'Agence Française pour la Biodiversité, par les crédits issus de la redevance pour pollutions diffuses attribués au financement du plan Ecophyto.

### • Septoriose (*S. tritici*, *S. nodorum*)

Le vent pendant plus de 10 jours a permis de ralentir la maladie. Il existe toutefois un fond de septoriose toujours présent. Les pluies de dimanche 12 avril et lundi 13 avril peuvent favoriser la remontée de l'inoculum.

Sur les blés les plus avancés (dernière feuille qui pointe à dernière feuille étalée), des tâches de septoriose sont observées sur les étages foliaires du

Feuille avec septoriose



haut (F3 permanente). Sur les blés à 2 nœuds les symptômes se trouvent essentiellement sur les feuilles du bas et parfois sur la F3 temporaire.

Toutes les variétés cultivées dans la région sont concernées : Anvergur, RGT Belalur, RGT Voilur, Rocailleu.

Comment savoir si les symptômes observés sont de la septoriose ?

Il faut observer attentivement les feuilles. S'il y a présence de pycnides : c'est de la septoriose.

S'il n'y pas de pycnide visible il est recommandé de mettre quelques feuilles 24 heures dans une bouteille d'eau en plastique vidée de son eau (encore humide) et fermée : au bout de 24h si des pycnides apparaissent c'est de la septoriose. Sinon ce n'est pas de la septoriose (tâches physiologiques par exemple).

Le tableau ci-dessous présente les sensibilités variétales des blés durs pour différentes maladies dont la septoriose. Le choix variétal est pour rappel primordial pour limiter le risque de présence des maladies.

*Description des dégâts de septoriose :*

*Deux types de symptômes existent :*

- Tâches blanches allongées

- Tâches brunes, de formes ovales ou rectangulaires, éparses, souvent bordées d'un halo jaune. Les taches se rejoignent pour former de grandes plages irrégulières. Elles sont visibles sur les deux faces du limbe.

**Période de risque :** de 1-2 nœud à floraison.

**Seuil indicatif de risque :** à partir du stade 2 nœuds, observer la F2 du moment sur une vingtaine de plantes (en ne comptant que les feuilles déployées). A partir du stade dernière feuille pointante, observer la F3 déployée du moment.

- pour les variétés sensibles (Claudio dans la région) : si plus de 20 % des feuilles observées présentent des taches de septoriose, la maladie doit être maîtrisée avant les prochaines pluies.

- pour les variétés peu sensibles (Anvergur, RGT Voilur, RGT Belalur, Rocailleu...), le seuil est de 50 % de feuilles atteintes.

**Évaluation du risque :** Risque toujours élevé en raison de la présence de l'inoculum et du retour de la pluie le week-end du 12 avril, particulièrement dans l'Ouest de la Région qui a été plus arrosé que la Provence. Il faut impérativement surveiller les parcelles.

### • Rouille brune (*Puccinia recondita*)

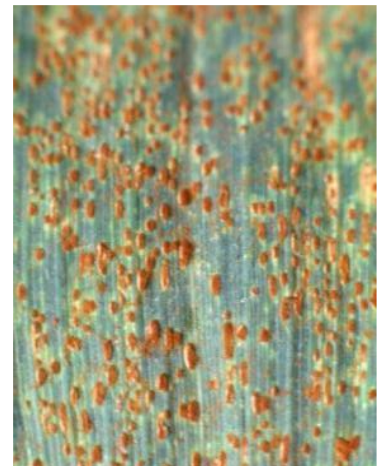
Des premiers cas de rouille brune ont été signalés à Milhaud dans le Gard et à Narbonne dans l'Aude sur des blés entre dernière feuille point et dernière feuille étalée.

*Description des dégâts de rouille brune :* A l'échelle de la parcelle, la répartition est homogène dans la parcelle (dissémination par le vent) A l'échelle de la plante, sur les feuilles Pustules allant du brun au brun orangé, dispersées sur la feuille, essentiellement sur la face supérieure. Les quelques pustules du début d'attaque peuvent générer des centaines de pustules, si le climat est chaud et humide.

**Période de risque :** de redressement à grains laitoux.

**Seuil indicatif de risque :** observer à partir du stade 2 nœuds sur 20 plantes. Le seuil de risque est atteint dès l'apparition des symptômes sur une des 3 feuilles supérieures.

Feuille avec pustules de rouille brune



**Évaluation du risque** : risque modéré car le vent a asséché le feuillage ces derniers jours, mais à surveiller si de nouveaux épisodes de pluie sont annoncés.

- **Tâches physiologiques**

En raison des fortes amplitudes thermiques, des tâches physiologiques sont observées sur les blés durs (voir ci contre).

Attention de ne pas confondre ces tâches avec de la septoriose. Si vous avez un doute, procédez au test détaillé page précédente (test de la bouteille vide) pour voir s'il y a des picnides qui apparaissent ou pas.

- **Accidents mécaniques**

Tout comme pour les tâches physiologiques, attention de ne pas confondre les dégâts liés aux fortes rafales de vent ces derniers jours avec de la maladie !

Beaucoup de blés dans la région présentent des feuilles lacérées, parfois séchées aux extrémités ou gaufrées en raison du mistral qu'il y a eu pendant plus de 10 jours. Ce n'est pas de la septoriose !



**Annexe – Notes nationales Biodiversité – BSV (cliquer sur les images)**



Produits de Biocontrôle



Résistances aux pesticides



**REPRODUCTION DU BULLETIN AUTORISÉE SEULEMENT DANS SON INTÉGRALITÉ (REPRODUCTION PARTIELLE INTERDITE)**

Le bulletin de santé du végétal a été préparé :

- pour la filière blé dur, par l'animateur filière d'ARVALIS – Institut du végétal et élaboré sur la base d'observations réalisées par Arvalis, la CAPL, Les Chambres d'agriculture de l'Aude, de l'Hérault et du Gard, le LEGTA de l'Isle sur Sorgue.

Ces bulletins sont produits à partir d'observations ponctuelles. S'ils donnent une tendance de la situation sanitaire régionale, celle-ci ne peut pas être transposée telle quelle à la parcelle. Les CRA d'Occitanie et de PACA dégagent donc toute responsabilité quant aux décisions prises par les agriculteurs pour la protection de leurs cultures et les invite à prendre ces décisions sur la base des observations qu'ils auront réalisées et en s'appuyant sur les préconisations issues de bulletins techniques.

Avec le soutien financier de



Financé dans le cadre de la stratégie **écophyto**

