



Le Bulletin de Santé du Végétal est édité sous la responsabilité de la Chambre d'Agriculture de Région Île de France sur la base d'observations réalisées par le réseau. Il est produit à partir d'observations ponctuelles. S'il donne une tendance de la situation sanitaire régionale, il ne peut se substituer à une observation personnelle dans sa parcelle.

Tout document utilisant les données contenues dans le bulletin de santé du végétal Île de France doit en mentionner la source en précisant le numéro et la date de parution du bulletin de santé du végétal.

Action du plan Ecophyto piloté par les ministères en charge de l'agriculture, de l'écologie, de la santé et de la recherche, avec l'appui financier de l'Office français de la Biodiversité.

Pour vous abonner faites votre demande à [ecophyto@idf.chambagri.fr](mailto:ecophyto@idf.chambagri.fr) en spécifiant la filière.

## A RETENIR (CTRL – CLIC POUR SUIVRE LE LIEN) :

**Colza** : 9 à plus de 10 feuilles vraies. Peu de captures de grosses altises et aucune de charançons du bourgeon terminal. Pression faible à modérée des larves d'altises.

**Céréales d'hiver** : Diminution du risque pucerons mais les limaces sont toujours présentes avec des dégâts importants. Fin des observations.

## METEO

Station de LIEUSAIN (77)

	mar. 28	mer. 29	jeu. 30	ven. 1	sam. 2	dim. 3	lun. 4
☀️	0	0	4,6	6	0	0	0
🌧️	71 / 94	82 / 98	82 / 99	74 / 97	82 / 98	81 / 99	75 / 91
🌡️	2 / 7	2 / 6	1 / 4	-1 / 3	-2 / 4	0 / 4	-1 / 4

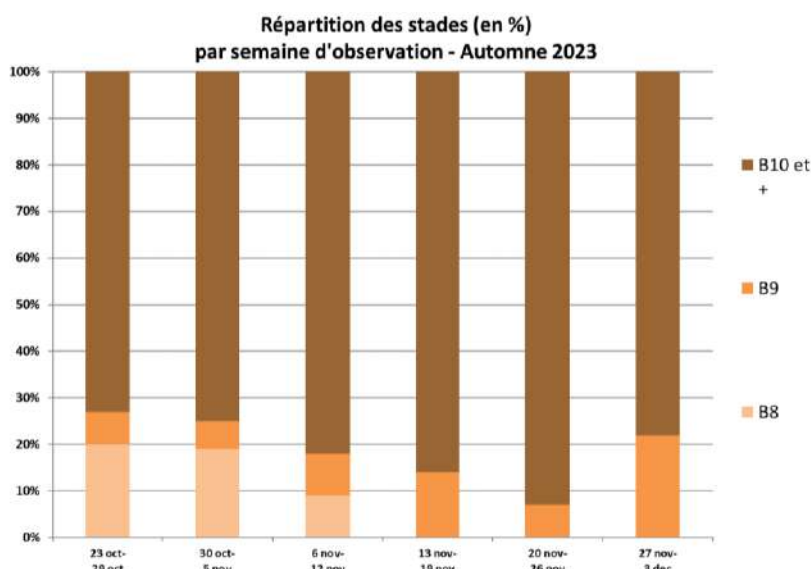
Source : Sencrop – Modèle METEOBLUE

## COLZA

9 PARCELLES DE COLZA OBSERVEES CETTE SEMAINE DONT 1 FLOTTANTE

### STADES

Le retour de températures plus fraîches marque le ralentissement de la croissance des colzas. Toutes les parcelles ont dépassé le stade 9 feuilles.



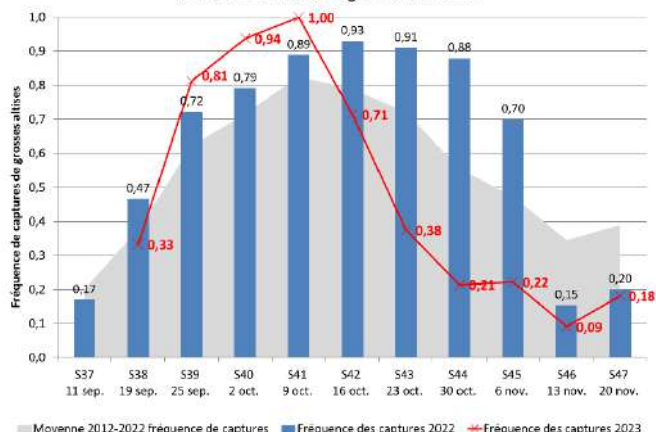
## RAVAGEURS

### Grosses altises (Altises d'hiver)

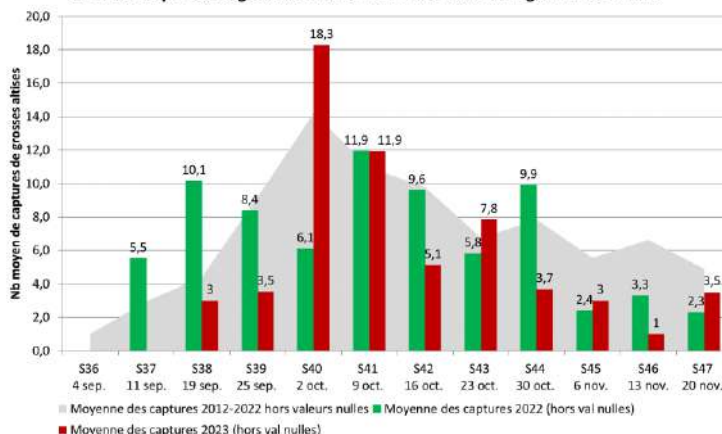


Seule la parcelle du Plessis-Placy (77) a capturé 2 individus parmi les 6 pièges relevés.

Suivi des fréquences de captures de grosses altises à l'automne 2023 en région Ile-de-France



Suivi des captures de grosses altises à l'automne 2023 en région Ile-de-France



Les fréquences de captures ont été élevées de la mi-septembre à la mi-octobre, avant une forte baisse au retour de conditions climatiques pluvieuses et venteuses.

Le pic de vol a eu lieu début octobre, à la même période que la moyenne 2012-2022. Durant le reste de la campagne les captures ont globalement été dans ou inférieure à la moyenne.

Les conditions climatiques de début d'automne ont été favorables à la croissance des colzas, qui sont rapidement sortis du stade de sensibilité aux morsures d'adultes.

### Larves de grosses altises (Altises d'hiver)



Surveillez les larves :

Les 4 parcelles observées cette semaine signalent la présence de larves d'altises :

Département	Commune	% de plantes avec au moins 1 larve	Nombre de larves par plante (BERLESE)
77	Crisenoy		0,1
77	Jouy sur Morin	1	0,2
77	<b>Le Plessis Placy</b>	<b>70</b>	
77	Lizy-sur-Ourcq	10	2,95
77	Saint-Jean-les-deux-Jumeaux		0,3
78	Fontenay-Mauvoisin		
78	Méré	20	0,5
91	Le Coudray Montceaux		0,35
91	<b>Valpuiseaux</b>		<b>6</b>

Le nombre de pieds porteurs de larves est en baisse par rapport à la semaine dernière : en moyenne, 25% des pieds sont porteurs d'au moins une larve.

1 seule parcelle du réseau dépasse le seuil de risque de 70% de plantes porteuses de larves : Le Plessis Placy (77) avec 70% de plantes porteuses de larves.

18 tests berlèse ont été réalisés dans les parcelles du réseau :

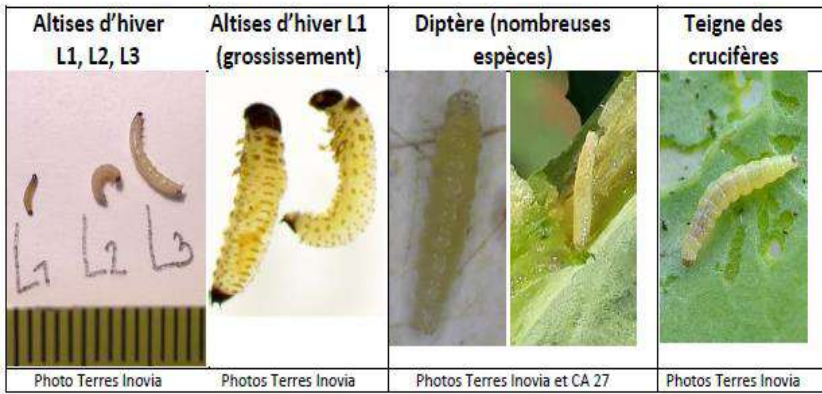
Nombre de larves / pied	Nombre de parcelles
0	2
< 2	12
2-3	2
> 3	2

Les tests berlèse réalisés montrent une pression modérée des larves d'altises pour une majorité des parcelles du réseau.

4 parcelles (20% des parcelles du réseau) ont atteint le seuil indicatif de risque de 2-3 larves par plantes (pour un colza peu vigoureux).

La période de surveillance est en cours, mais soyez prudent sur la bonne identification des larves (confusions possibles avec d'autres larves -voir ci-dessous) et d'attendre le seuil indicatif de risque avant d'intervenir.

**Un diagnostic optimal s'effectue à l'échelle parcellaire.**



Les larves L1 (premier stade) mesurent 1,2 à 2,5 mm, elles ont un corps blanc translucide avec une pigmentation brun-noir et ont les extrémités du corps de couleur brun foncé à noir. Parmi les larves d'insectes que l'on retrouve dans les pétioles des feuilles, seules les larves d'altises possèdent des pattes.

**Méthode d'observation :**

Prélever une vingtaine de plantes dans plusieurs endroits de la parcelle. Rechercher d'abord s'il y a des orifices ou des galeries sur les pétioles. Si c'est le cas, couper longitudinalement les pétioles et observer, de préférence avec une bonne loupe, si des larves y sont logées (Illustration ci-dessus).

**Simulation des larves d'altises :**

Le modèle de Terres Inovia permet de simuler les dates de pontes et les différents stades larvaires selon la date de début des vols de grosses altises adultes. Ces dates sont obtenues à partir des données météorologiques réelles de l'année au jour de la simulation, complétées par les valeurs normales.

Le pic du vol a démarré vers le 3 octobre cette année.

Ci-dessous les simulations par secteur des dates d'éclosion en fonction des dates d'arrivée :

Date début activité	Eclosion L1	Mue L2	Mue L3
15/9	3-oct.	9-oct.	14-oct.
20/9	10-oct.	18-oct.	26-oct.
25/9	15-oct.	24-oct.	4-nov.
1/10	26-oct.	6-nov.	24-nov.
5/10	4-nov.	19-nov.	Après 1-jan.
10/10	17-nov.	30-dec.	Après 1-jan

Simulation station Météo-France **PONTOISE AERODROME** 9570 (données T°C réelles jusqu'au 27/11/2023, prévision météo jusqu'au 04/12/2023 puis relais à partir des données médianes journalières 2003-2022)

Date début activité	Eclosion L1	Mue L2	Mue L3
15/9	2-oct.	9-oct.	13-oct.
20/9	10-oct.	15-oct.	23-oct.
25/9	13-oct.	22-oct.	31-oct.
1/10	24-oct.	4-nov.	18-nov.
5/10	1-nov.	15-nov.	30-dec.
10/10	13-nov.	1-jan.	Après 1-jan

Simulation station Météo-France **BOIGNEVILLE** 9151 (données T°C réelles jusqu'au 27/11/2023, prévision météo jusqu'au 04/12/2023 puis relais à partir des données médianes journalières 2003-2022)

Date début activité	Eclosion L1	Mue L2	Mue L3
15/9	2-oct.	8-oct.	13-oct.
20/9	10-oct.	14-oct.	23-oct.
25/9	13-oct.	21-oct.	31-oct.
1/10	24-oct.	4-nov.	20-nov.
5/10	01-nov.	18-nov.	Après 1-jan.
10/10	16-nov.	Après 1-jan	Après 1-jan

Simulation station Météo-France **TOUSSUS LE NOBLE** 7867 (données T°C réelles jusqu'au 27/11/2023, prévision météo jusqu'au 04/12/2023 puis relais à partir des données médianes journalières 2003-2022)

Date début activité	Éclosion L1	Mue L2	Mue L3
15/9	2-oct.	7-oct.	12-oct.
20/9	9-oct.	13-oct.	20-oct.
25/9	13-oct.	19-oct.	27-oct.
1/10	21-oct.	29-oct.	10-nov.
5/10	28-oct.	7-nov.	20-nov.
10/10	6-nov.	19-nov.	Après 1-jan.

Simulation station Météo-France **LA BROSSÉ MONTCEAUX** 7754 (données T°C réelles jusqu'au 27/11/2023, prévision météo jusqu'au 04/12/2023 puis relais à partir des données médianes journalières 2003-2022)

Date début activité	Éclosion L1	Mue L2	Mue L3
15/9	2-oct.	9-oct.	13-oct.
20/9	10-oct.	15-oct.	24-oct.
25/9	13-oct.	22-oct.	1-nov.
1/10	25-oct.	5-nov.	16-dec.
5/10	2-nov.	19-nov.	Après 1-jan.
10/10	16-nov.	Après 1-jan.	Après 1-jan.

Simulation station Météo-France **CHEVRU** 7749 (données T°C réelles jusqu'au 27/11/2023, prévision météo jusqu'au 04/12/2023 puis relais à partir des données médianes journalières 2003-2022)

Le climat doux au mois de novembre a permis l'éclosion d'une majorité des œufs d'altises. De nombreuses larves ont également déjà atteint les stades L2 et L3.

#### A RETENIR

**Stade de sensibilité** : Du stade rosette au décollément du bourgeon terminal.

**Seuil indicatif de risque** : 70 % de plantes avec au moins une galerie au stade rosette. Ou 2-3 larves par plante en moyenne (Test Berlèse).

**Risque** : Faible à moyen

#### • Charançon du bourgeon terminal



Aucune capture de charançon cette semaine. Fin du risque.

## CEREALES D'HIVER

14 PARCELLES OBSERVEES DANS LE RESEAU (10 DE BLE ET 4 D'ORGE D'HIVER)

#### STADES

Les températures diminuent de plus en plus avec l'apparition des premières gelées. Ainsi, les stades des céréales évoluent peu. Les dernières parcelles semées mettent davantage de temps à lever.

Les stades des blés sont de 2 feuilles à début tallage. Pour l'orge ils vont de début à mi-tallage.

#### RAVAGEURS

#### • Pucerons d'automne



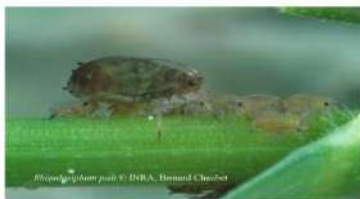
Cette semaine, 2 parcelles ont signalé des pucerons avec une présence inférieure à 10 % en blé. Aucune capture en orge.

La pression diminue du fait des baisses de températures. Avec les températures actuelles, le vol n'est plus possible ( $T > 12^{\circ}\text{C}$ ). Jusqu'à  $3^{\circ}\text{C}$ , les pucerons, cependant, restent actifs. Ils ne seront détruits qu'avec des gelées significatives ( $-5^{\circ}\text{C}$  à  $-12^{\circ}\text{C}$ ). La persistance de parcelles avec séjour prolongé de petites populations depuis un mois est assez inhabituelle.

## Présence et fréquence des pucerons en céréales

	Du 23 octobre au 29 octobre	Du 30 octobre au 2 novembre	Du 3 au 10 novembre	Du 11 au 18 novembre	Du 19 au 26 novembre	Du 27 au 4 décembre
% parcelles indemnes	54	66	70	87	67	86
% parcelles avec infestation <10% et moins de 10 jours	38	17	15	7	19	7
% parcelles avec infestation >10%	8	12	5	0	7	0
% parcelles avec pucerons depuis 10 jours	0	5	10	6	7	7

Trois principaux pucerons peuvent être vecteurs des virus responsables de la Jaunisse Nanisante de l'Orge (JNO):



*Rhopalosiphum padi*



*Sitobion avenae*



*Metopolophium dirhodum*

Source INRAE

### A RETENIR

**Risque moyen pour les parcelles levées.**

**Facteurs de risque :**

Semis précoce et à faible densité ;

Des températures douces supérieures à 12°C

Proximité d'une jachère, de repousses de céréales, de parcelles de maïs.

**Seuil indicatif de risque :**

10% de plantes infestées ou quand leur présence se prolonge sur la culture pendant au moins 10 jours, et ce quel que soit leur nombre

**Stade de de sensibilité :** de levée jusqu'à fin tallage

#### • Cicadelles



Cette semaine, en blé comme en orge aucune capture de cicadelle sur pièges englués. Le risque est terminé, ce ravageur n'est quasiment jamais piégé au-delà de fin novembre.

#### • Limaces



L'automne très pluvieux, avec des précipitations régulières et des cumuls très conséquents, rend très favorable l'activité des limaces.

En blé, 6 parcelles détectent la présence de limaces. Les dégâts vont de 2 à 10 % de plantules attaquées contre 3% la semaine dernière. La pression est donc toujours importante.

En orge, 2 parcelles enregistrent la présence de limaces avec 5 à 10 % de dégâts contre 5% la semaine dernière. Maintenir la surveillance sur les parcelles les moins avancées.

- 
- **Pour en savoir plus sur :**
    - Les résistances : <https://www.r4p-inra.fr/fr/home/>
    - Les produits de biocontrôle : <https://driaaf.ile-de-france.agriculture.gouv.fr/liste-officielle-biocontrole-avril-2023-a1709.html>
    - Les adventices : <https://www.infloweb.fr/>
  - **Observations :**

AGRICULTEURS, COOP 110 BOURGOGNE, CERESIA, ARVALIS, CARIDF, CENTREXPE, COOPERATIVE ILE DE FRANCE SUD, COOP SEVEPI, COOP VALFRANCE, Ets MARCHAIS Ets SOUFFLET AGRICULTURE, FREDON IDF, ITB IDF, SRAL, SUCRERIE CRISTAL UNION, Sucrieries LESAFFRE FRERES, SUCRERIE DE SOUPPES, SUCRERIE DE TEREOS, TERRES INOVIA.
  - **Rédaction :**

CHAMBRE D'AGRICULTURE DE REGION ILE DE FRANCE : Valentine BOULLENGER, Nicolas GREAUME, Franck GAUDICHAU, Claire TURILLON, Louise VANCANENBROECK.  
FREDON Ile de France : Céline GUILLEM, Romane NOGARO.
  - **Comité de relecture :**

ARVALIS, Chambre d'Agriculture de Région Île de France, TERRES INOVIA, ITB, SRAL.