



### Animateur référent

Quentin GIRARD  
ARVALIS  
02 32 07 07 54  
q.girard@arvalis.fr

### Animatrice suppléante

Maëlle LE BRAS  
ARVALIS  
02 31 71 13 91  
m.lebras@arvalis.fr

### Animateur suppléant

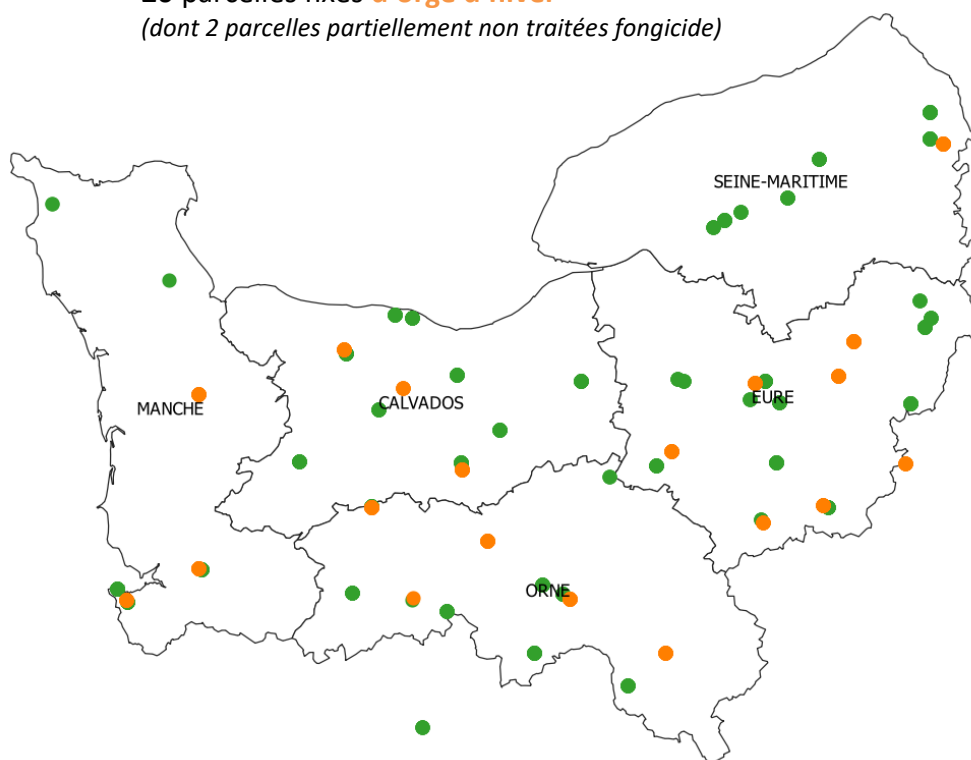
Louis HECK  
ARVALIS  
02 31 71 21 93  
l.heck@arvalis.fr

### A retenir

- ✓ **Stades** : Les parcelles de **blé tendre d'hiver** suivies cette semaine arrivent majoritairement fin montaison entre **dernière feuille pointante et gonflement (91%)**, tandis que les plus précoces ont démarré l'épiaison (9%). Les parcelles **d'orge d'hiver** se sont rapidement développées et ont toutes démarré l'épiaison (65%) tandis que 35% des parcelles les plus précoces ont démarré la floraison.
- ✓ **Maladies du blé tendre** : Avec les précipitations des derniers jours, la pression **septoriose** a encore augmenté cette semaine. **37% des parcelles observées ont ainsi dépassé le seuil de nuisibilité**. La présence de **rouille jaune** reste modérée dans le réseau (**12% des parcelles**) - il convient de maintenir la surveillance.
- ✓ **Maladies de l'orge** : Le **seuil de nuisibilité** est atteint pour **25%** des parcelles observées en **rouille naine**. Aucune remontée de ramulariose. Fin de la période d'observations pour la **rhynchosporiose** et l'**helminthosporiose**.

Observations réalisées cette semaine sur :

- **44** parcelles fixes de **blé tendre d'hiver**  
(dont 7 parcelles partiellement non traitées fongicide)
- **20** parcelles fixes **d'orge d'hiver**  
(dont 2 parcelles partiellement non traitées fongicide)



### Directeur de la publication

Sébastien WINDSOR  
Président de la Chambre  
régionale d'agriculture de  
Normandie

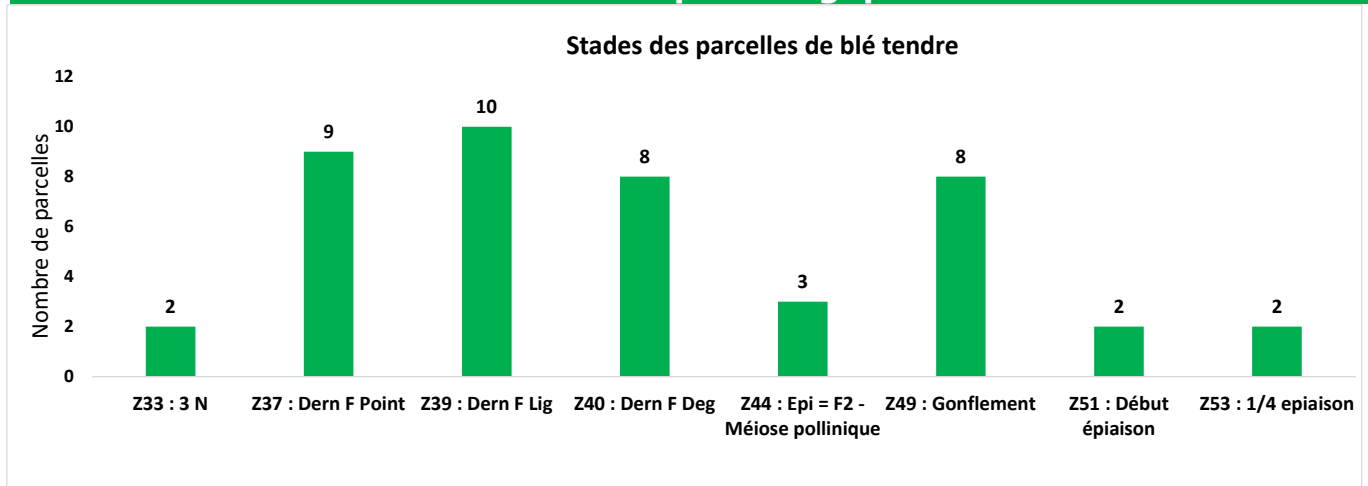
BSV consultable sur les sites  
de la DRAAF, des Chambres  
d'agriculture et des partenaires  
du programme

### Abonnez-vous sur

[normandie.chambres-agriculture.fr](http://normandie.chambres-agriculture.fr)

Action du plan Écophyto pilotée  
par les Ministères en charge de  
l'agriculture, de l'écologie, de  
la santé et de la recherche avec  
l'appui technique et financier de  
l'Office Français de la Biodiversité

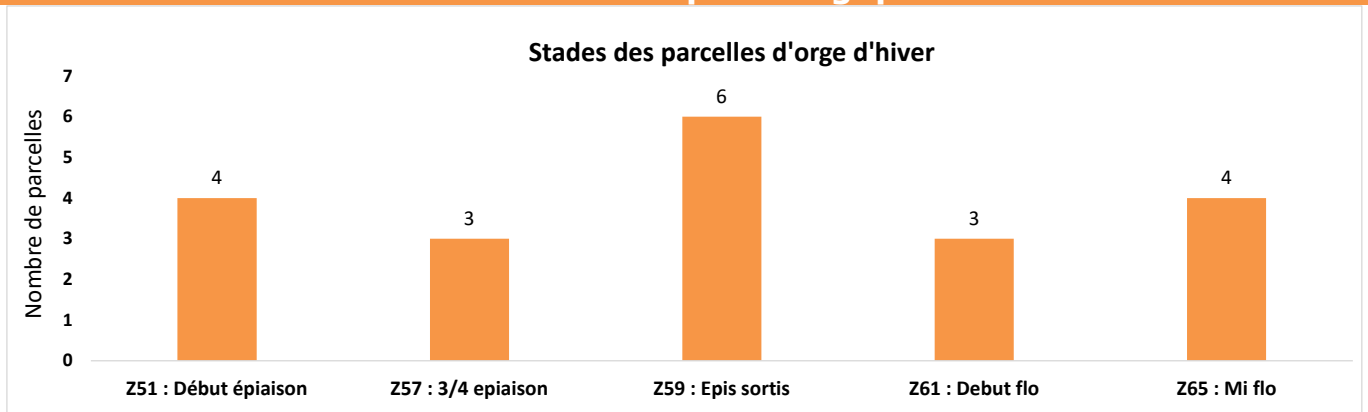
## BLE : Stades phénologiques



Sur les **44 parcelles de blé tendre d'hiver** observées cette semaine :

- La grande majorité des parcelles sont encore fin montaison, **entre les stades dernière feuille pointante et gonflement** (91% soit 40 parcelles).
- 4 parcelles (soit 9%) ont atteint **les stades début à ¼ épiaison**. Il s'agit respectivement des variétés KWS EXTASE, SU MOUSQUETON, CHEVIGNON et MACARON semées dans l'Eure, la Manche et la Mayenne.

## ORGE : Stades phénologiques

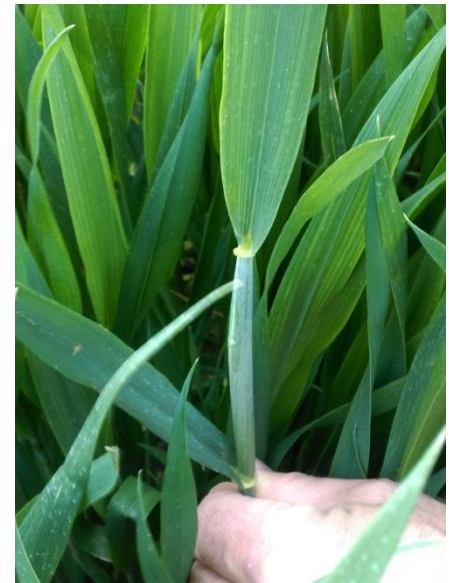
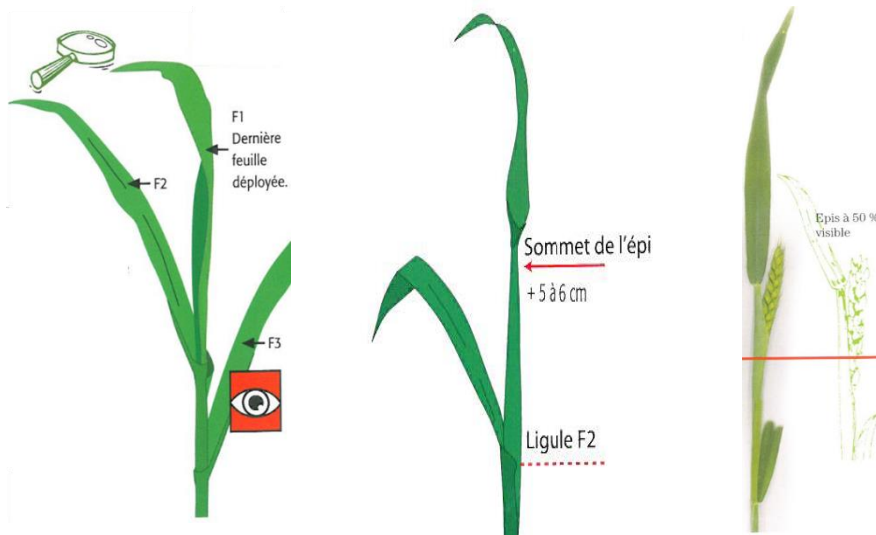


Sur les **20 parcelles d'orge d'hiver** observées cette semaine :

- 65% des parcelles (soit 10) sont entre **les stades début épiaison à épis sortis**
- 35% des parcelles (soit 7) sont entre **les stades début à mi floraison**. Pour les 4 parcelles les plus précoces, il s'agit des variétés LG ZEBRA et KWS JOYAU semées dans l'Orne et le Calvados.

## Observer les stades durant l'Épiaison

La notation des stades durant la montaison et le début de l'épiaison est importante pour les notations maladies. Au début de la montaison, l'observation des stades se fait par la dissection de la tige la plus développée pour repérer la hauteur de l'épi. Ensuite, les stades s'observent par le nombre de feuilles. L'observation des maladies se fait sur les trois premières feuilles à partir du haut.



**Dernière feuille Etalée / Gonflement / Mi Epiaison**

Blé au stade Gonflement  
Source : Arvalis Institut du Végétal

## Observer les stades durant la floraison



### Début Floraison :

Quelques étamines sorties dans la partie médiane des épis



### Mi-Floraison :

Sortie des premières étamines hors des épillets au milieu de l'épi sur 50% des épis



### Fin floraison :

50% des épis portent des étamines sur l'ensemble des épillets

## Observations \_ BLE TENDRE

### Septoriose

Sur les **41 parcelles observées** en blé tendre au niveau de la **septoriose**, **33 parcelles** présentent des **symptômes sur F3 à hauteur de 10 à 100%** de pieds atteints. **13** d'entre elles présentent également des symptômes sur **F2 à hauteur de 10 à 50%** des pieds touchés, et **sur F1 à hauteur de 10% à 30%** des pieds atteints.

➔ En considérant le stade, et la sensibilité variétale des parcelles atteintes, **15 parcelles** ont atteint le seuil de nuisibilité pour la septoriose cette semaine. Il s'agit des variétés **CHEVIGNON (4 parcelles)**, **KWS EXTASE (2)**, **LG AUDACE (2)**, **SU MOUSQUETON (1)**, **CUBITUS (1)**, **BOREGAR (1)** et de mélanges (4) dans des parcelles entre Z33 et Z51 situées dans l'ensemble des 5 départements normands.

#### Seuil de nuisibilité :

**A partir du stade dernière feuille pointante, observer la F3 déployée du moment**

Pour les variétés sensibles : si plus de 20% des F3 observées présentent des symptômes de septoriose, le seuil de nuisibilité est atteint

Pour les variétés peu sensibles : le seuil de 50% des F3 est à considérer

#### Analyse du risque :

Le champignon responsable de la septoriose se propage du bas vers le haut de la plante via les éclaboussures de pluies. **Les précipitations encore annoncées dans les prochains jours sont favorables au développement de la maladie.**



Taches de septoriose sur feuille de blé tendre

Source : Arvalis

#### Situations à risque

Les blés sur blés, combinés à une absence de labour, favorisent la maladie. D'une manière générale, la présence de résidus pourrait participer à l'initiation de l'épidémie. Du côté des densités, plus elles sont élevées, plus la pression maladie est forte. S'agissant de la date de semis, on constate généralement moins de septoriose sur les semis tardifs.

#### Méthodes de lutte alternatives en préventif :

Des solutions de tolérance variétales existent, y compris parmi les variétés les plus cultivées. L'intérêt des mélanges variétaux est neutre.



**Les souches résistantes *Zymoseptoria tritici* aux SDHI poursuivent leur progression :**

[Note commune sur les résistances aux fongicides sur céréales à paille \(Anses-INRAE-ARVALIS / janvier 2023\)](#)

Ce bulletin est une publication gratuite, réalisée en partenariat avec

Agrial, Arvalis, Axone, CA 14, CA 27, CA 50, CA 61, CA 76, Coopérative de Bellême, Coopérative de Creully, Coopérative Le Gouessant, D2N, Dumesnil SAS, Fredon Normandie, Lepicard Agriculture, Lycée agricole du Robillard, Lycée agricole de Chambray, SEVEPI

## Rouille Jaune

Sur les **34 parcelles observées** en blé tendre au niveau de la rouille jaune, 3 parcelles présentent des symptômes sur F3 et 4 sur F2, allant de 10 à 30% des pieds touchés. 2 parcelles présentent des symptômes sur F1 à hauteur de 10% des pieds touchés.

➔ **Au total, 5 parcelles présentent des symptômes et ont donc toutes atteint le seuil de nuisibilité cette semaine. Il s'agit des variétés CHEVIGNON, KWS EXTASE, JUNIOR et de 2 mélanges, implantées dans l'Eure, l'Orne et le Calvados.**

---

### Seuil de nuisibilité :

A partir du stade 2 nœuds, le seuil indicatif de risque est atteint dès les premières pustules, quelle que soit la variété.

---

### Analyse du risque :

L'évolution de la sensibilité des variétés à la rouille jaune est un phénomène régulièrement observé. Il est donc impératif de surveiller le comportement de l'ensemble des variétés de blé tendre et de triticale.

**Les conditions météorologiques des prochaines semaines pourraient favoriser le développement de la maladie.**



Pustules de rouille jaune sur feuille de blé tendre

Source : Arvalis

## Observations \_ ORGE

### Rouille naine

Sur les **16 parcelles d'orge** observées en **rouille naine** cette semaine, **6 parcelles** présentent des symptômes de rouille naine sur **F3, 3 sur F2 et 3 sur F1** allant de **10 à 100%** des feuilles atteintes.

➔ **En considérant le stade, et la sensibilité variétale des parcelles touchées, 4 parcelles ont atteint le seuil de nuisibilité cette semaine. Il s'agit des variétés KWS FARO (2), LG ZEBRA (1) et d'un mélange, semées dans l'Eure, l'Orne et la Manche.**

#### Seuil de nuisibilité :

A partir du stade 1 nœud, le critère déterminant est la fréquence de feuilles atteintes :

Variétés sensibles : 10% des 3 dernières feuilles du moment atteintes

Autres variétés : 50% des 3 dernières feuilles du moment atteintes



Rouille naine sur variété KWS FARO  
(27) – 03/04/23  
Source : Quentin Girard\_ Arvalis

#### Analyse du risque :

Des températures moyennes et une bonne hygrométrie permettent l'implantation et le développement de cette maladie. **Les conditions climatiques annoncées les prochains jours pourraient favoriser le développement de la maladie.**

#### Situations à risque

L'implantation d'une variété sensible favorise le développement de la maladie.

#### Méthodes de lutte alternatives en préventif :

Le choix variétal est le levier agronomique le plus efficace !

## Rhynchosporiose

**9 parcelles d'orge** sur les **17 observées** présentent des symptômes de **rhynchosporiose** sur **F3** à hauteur de **10% à 50%** des feuilles touchées. Parmi celles-ci, **4 parcelles** présentent également des **symptômes sur F2**, à hauteur de **10 à 40%** des feuilles touchées, et une sur F1 à hauteur de 10% des pieds touchés.

→ **L'ensemble des parcelles a maintenant dépassé la période d'observation pour la rhynchosporiose (sortie des barbes).**

### Seuil de nuisibilité :

1 nœud à « sortie des barbes » :

Variétés sensibles : Plus de 10% des feuilles atteintes et plus de 5 jours avec pluies > 1mm depuis le stade « 1 nœud »

Autres variétés : Plus de 10% des feuilles atteintes et plus de 7 jours avec pluies > 1mm depuis le stade « 1 nœud »

### Analyse du risque :

Des températures moyennes et une bonne hygrométrie permettent l'implantation et le développement de cette maladie. **Les quelques précipitations annoncées avec des températures douces sont favorables au développement de la maladie.**

### Situations à risque

Une succession culturale de moins de 2 ans avec des plantes hôtes du champignon et des variétés sensibles favorise l'apparition de la maladie. Les semis précoces exposent plus tôt également les plantes au champignon.



Symptômes de rhynchosporiose sur orge

Source : Arvalis



Montée de Rhynchosporiose sur LG Caiman non traitée.

Source : F. d'Hubert, CA76

### Méthodes de lutte alternatives en préventif :

Le choix variétal est le levier agronomique le plus efficace. Une rotation culturale de plus de 2 ans sans plante hôte permet également de limiter le développement de la maladie. Décaler la date de semis évite par ailleurs que les périodes à risque climatique favorable au champignon coïncident avec celles pendant lesquelles la plante est sensible.

## Helminthosporiose

**13 parcelles d'orge sur les 20 observées** présentent des symptômes d'**helminthosporiose** sur **F3 à hauteur de 10 à 80 % des pieds touchés**. Parmi celles-ci, **7 parcelles** présentent également des symptômes sur **F2, à hauteur de 10 à 80%** des feuilles touchées, et **3** sur **F1 à hauteur de 10% à 20%** des feuilles atteintes.

→ **En considérant le stade, et la sensibilité variétale des pieds touchés, 4 des 20 parcelles observées ont atteint le seuil de nuisibilité pour l'helminthosporiose cette semaine.**

### Seuil de nuisibilité :

A partir du stade 1 nœud, le critère déterminant est la fréquence de feuilles atteintes :

Variétés sensibles : 10% des 3 dernières feuilles du moment atteintes

Autres variétés : 25% des 3 dernières feuilles du moment atteintes



Exemple de symptômes sur feuille d'orge dans le Calvados  
Source : Maëlle Le Bras\_Arvalis

### Analyse du risque :

Des précipitations sont nécessaires pour faire progresser la maladie du bas vers le haut de la plante. **Les précipitations annoncées prochainement sont favorables au développement de la maladie.**

### Méthodes de lutte alternatives en préventif :

Le choix variétal est le levier agronomique le plus efficace. Une rotation culturale de plus de 2 ans sans plante hôte permet également de limiter le développement de la maladie. Décaler la date de semis évite par ailleurs que les périodes à risque climatique favorable au champignon coïncident avec celles pendant lesquelles la plante est sensible.

### Situations à risque

Une succession culturale de moins de 2 ans avec des plantes hôtes du champignon et des variétés sensibles favorise l'apparition de la maladie. Les semis précoces exposent plus tôt également les plantes au champignon.



**La résistance d'*Helminthosporium teres* aux SDHI est généralisée :**

[Note commune sur les résistances aux fongicides sur céréales à paille \(Anses-INRAE-ARVALIS / janvier 2023\)](#)

Ce bulletin est une publication gratuite, réalisée en partenariat avec

Agrial, Arvalis, Axone, CA 14, CA 27, CA 50, CA 61, CA 76, Coopérative de Bellême, Coopérative de Creully, Coopérative Le Gouessant, D2N, Dumesnil SAS, Fredon Normandie, Lepicard Agriculture, Lycée agricole du Robillard, Lycée agricole de Chambray, SEVEPI



## Autres Observations

### Rouille brune des blés tendres

- Une parcelle de blé tendre sur les 28 observées cette semaine présente des symptômes de rouille brune à hauteur de 10% de F3 touchées. Il s'agit de la variété JUNIOR au stade Z39 dans le Calvados.

### Ramulariose de l'orge d'hiver

- Aucune parcelle ne présente de symptôme cette semaine.

### Consulter les notes nationales Biodiversité diffusées récemment :

(ou Rendez-vous sur la page EcophytoPIC : <https://ecophytopic.fr/pic/prevenir/notes-nationales-biodiversite>)



**Pour vous aider lors de vos observations, retrouvez [les fiches diagnostic accidents d'Arvalis.](#)**

Ce bulletin est une publication gratuite, réalisée en partenariat avec

Agrial, Arvalis, Axone, CA 14, CA 27, CA 50, CA 61, CA 76, Coopérative de Bellême, Coopérative de Creully, Coopérative Le Gouessant, D2N, Dumesnil SAS, Fredon Normandie, Lepicard Agriculture, Lycée agricole du Robillard, Lycée agricole de Chambray, SEVEPI