



Transformation et utilisation du soja Biologique en alimentation animale

HUGOU Mathias

mathias.hugou@terres-du-sud.fr

Tel : 05 53 41 51 10



SojaPress

Plan de la présentation

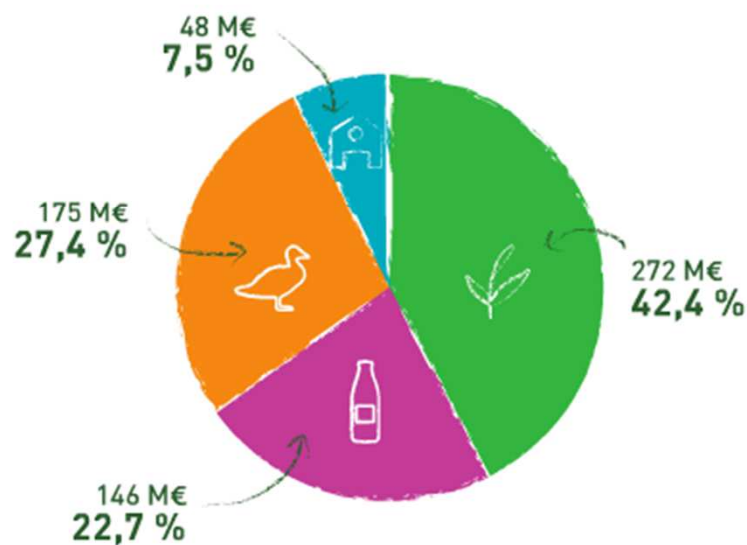
- Présentation de Terres du Sud et du pôle Aliments Bio
- Les origine du projet
- Présentation de l'usine de trituration
- Présentation du process de trituration
- Caractéristiques du tourteau de soja bio produit
- Paramètres influençant la qualité du tourteau



Présentation de Terres du Sud

- Un groupe présent de la production à la distribution

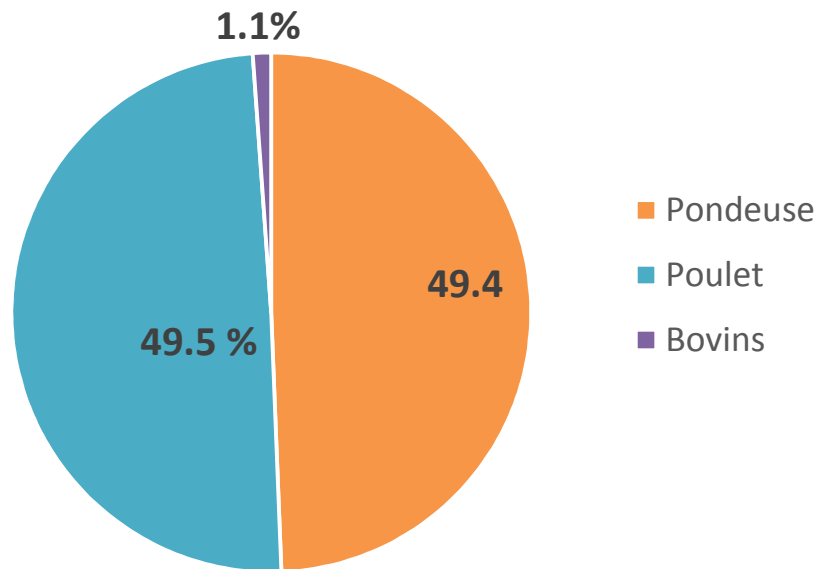
Terres du Sud



Présentation de Terres du Sud

- Le pôle Aliments Bio : à l'interface des productions végétales et animales
- Une usine Bio dédié majoritairement aux aliments à destination des volailles

% des volumes d'aliments des différentes catégories produites par l'usine de Terres du Sud



Origine du projet – Trituration de Soja Bio

Les attentes du fabricant d'aliment

- Importance du Soja Bio en alimentation animale
 - Besoin de maîtriser l'approvisionnement
- Inquiétudes par rapport à l'origine, la loyauté et la sécurité sanitaire des tourteaux de soja d'import
 - Besoin de maîtriser la qualité et la traçabilité du tourteau
- Argument commercial fort pour nos clients abattoirs et vendeurs d'œufs: Bio 100% Sud Ouest
 - Choix d'implanter une usine dans le Lot-et-Garonne, au plus près du bassin de production et de l'usine d'aliments



Présentation de l'usine de trituration

- Année de construction et démarrage : 2012
- Création de la société SojaPress avec répartition du capital:
 - 60% Terres du Sud
 - 40% Maisadour
- Capacité : 7 000 Tonnes de graine par an, puis 14 000 Tonnes



SojaPress

Présentation de l'usine de trituration

- Construction de l'usine



1^{ères} rencontres des grandes cultures BIO
24 novembre 2016 - Paris

ITAB
Institut Technique de
l'Agriculture Biologique

ARVALIS
Institut du végétal

**Terres
Inovia**
l'agronomie en mouvement

Présentation de l'usine de trituration

- Construction de l'usine



1^{ères} rencontres des grandes cultures BIO
24 novembre 2016 - Paris

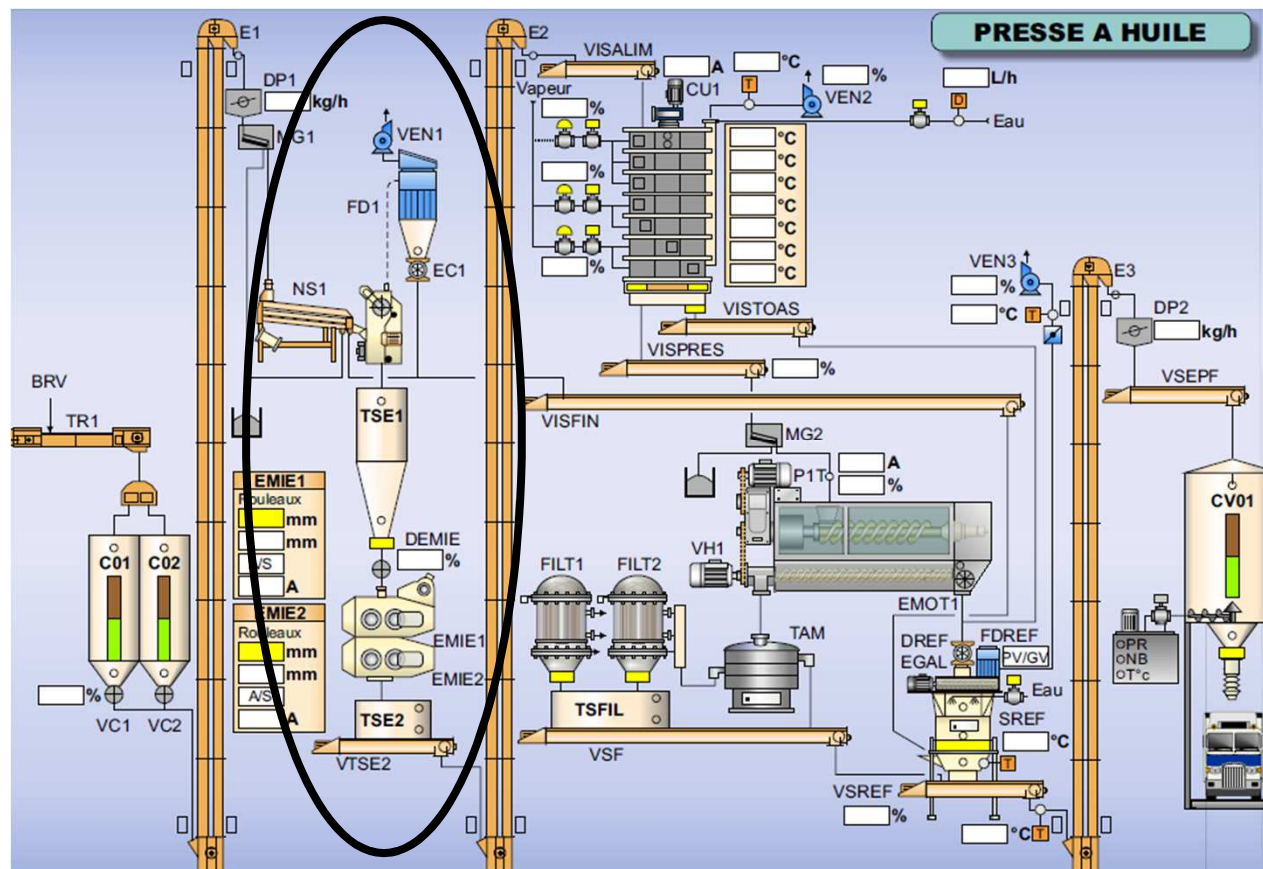
ITAB
Institut Technique de
l'Agriculture Biologique

ARVALIS
Institut du végétal

**Terres
Inovia**
l'agronomie en mouvement

Présentation du process de trituration

- Préparation de la graine : nettoyage et émiettage



Présentation du process de trituration

- Concassage de la graine



1^{ères} rencontres des grandes cultures BIO
24 novembre 2016 - Paris

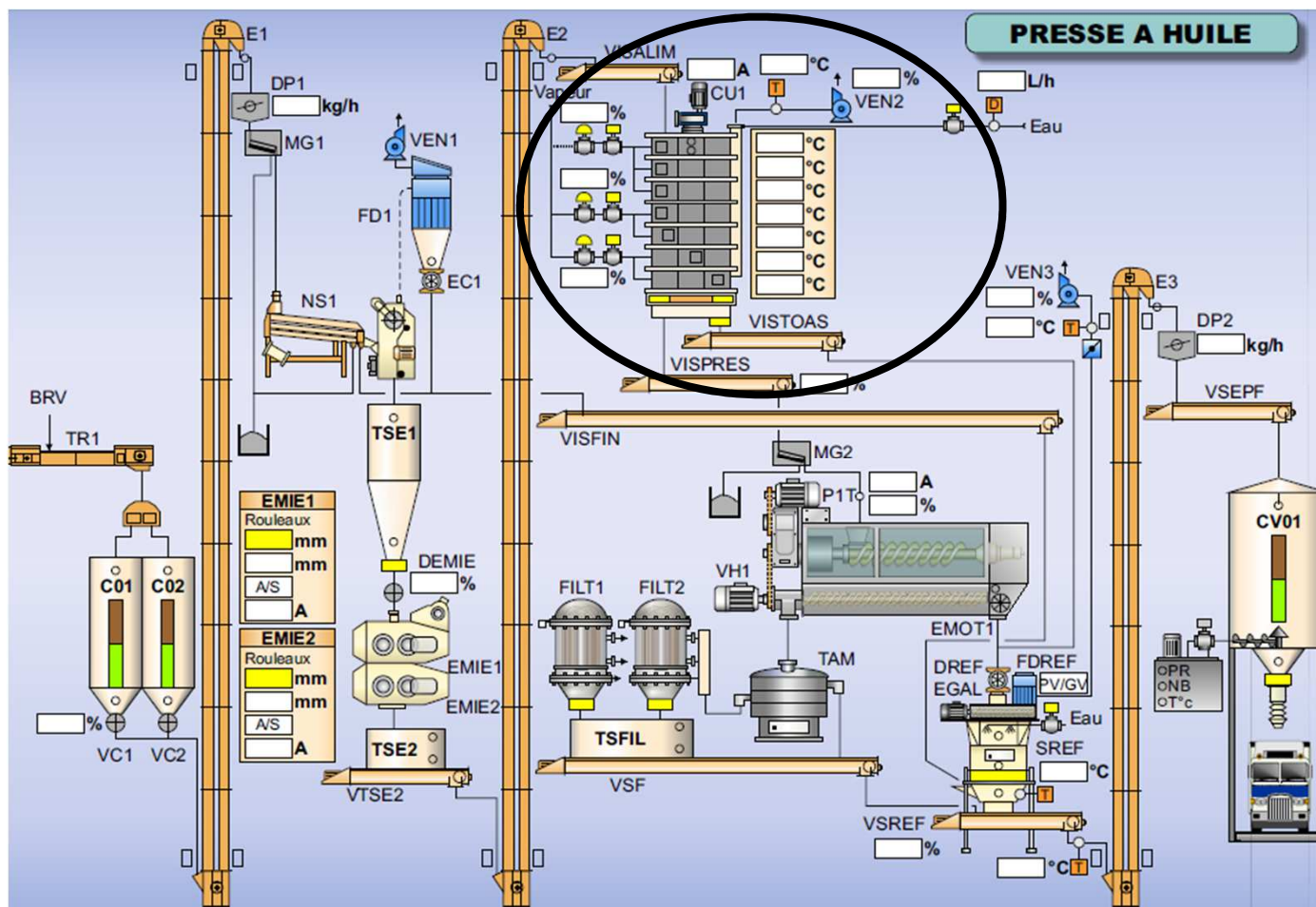
ITAB
Institut Technique de
l'Agriculture Biologique

ARVALIS
Institut du végétal

**Terres
Inovia**
l'agronomie en mouvement

Présentation du process de trituration

- Cuisson de la graine



Présentation du process de trituration

- Cuisson de la graine

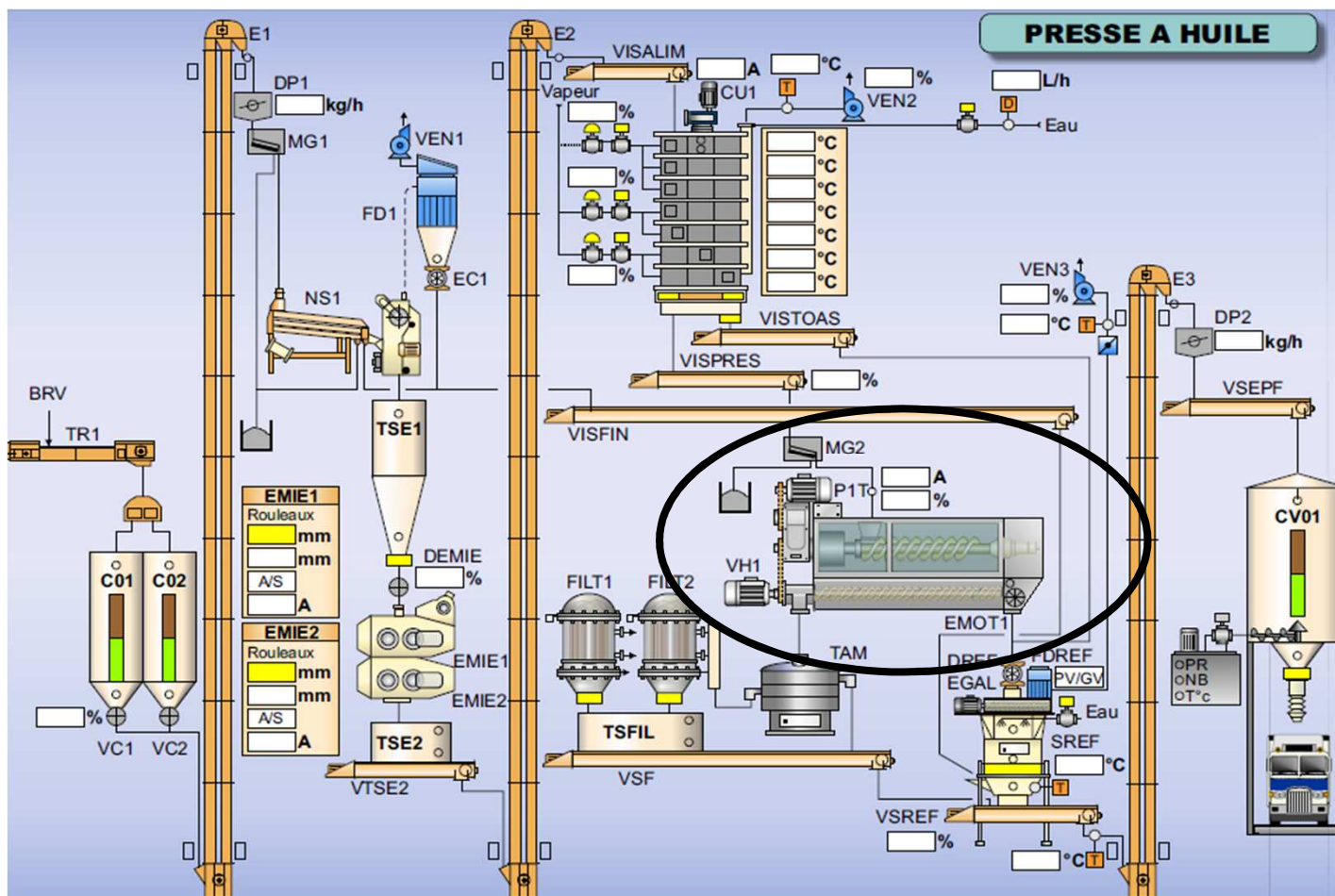


- Pourquoi cuire la fève de soja?
 - ✓ Aspect sanitaire
 - ✓ Réduction de la teneur en eau
 - ✓ Préparation au déshuilage
 - ✓ Elimination des facteurs antitrypsiques



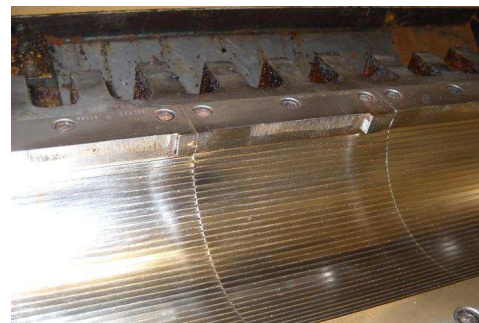
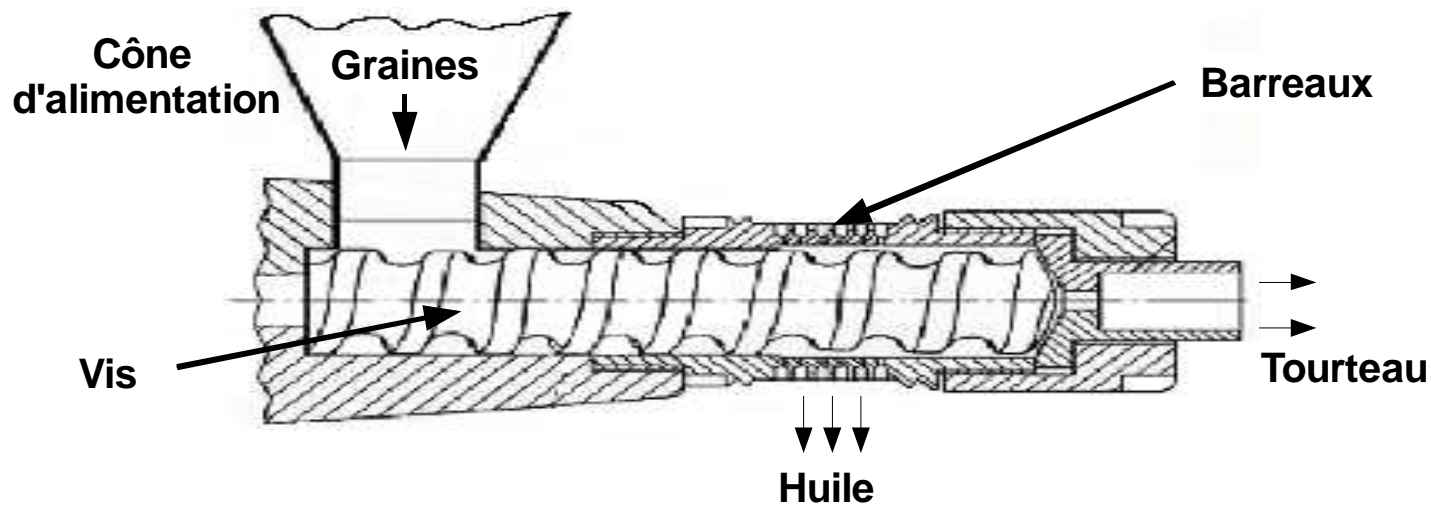
Présentation du process de trituration

- Passage en presse, extraction



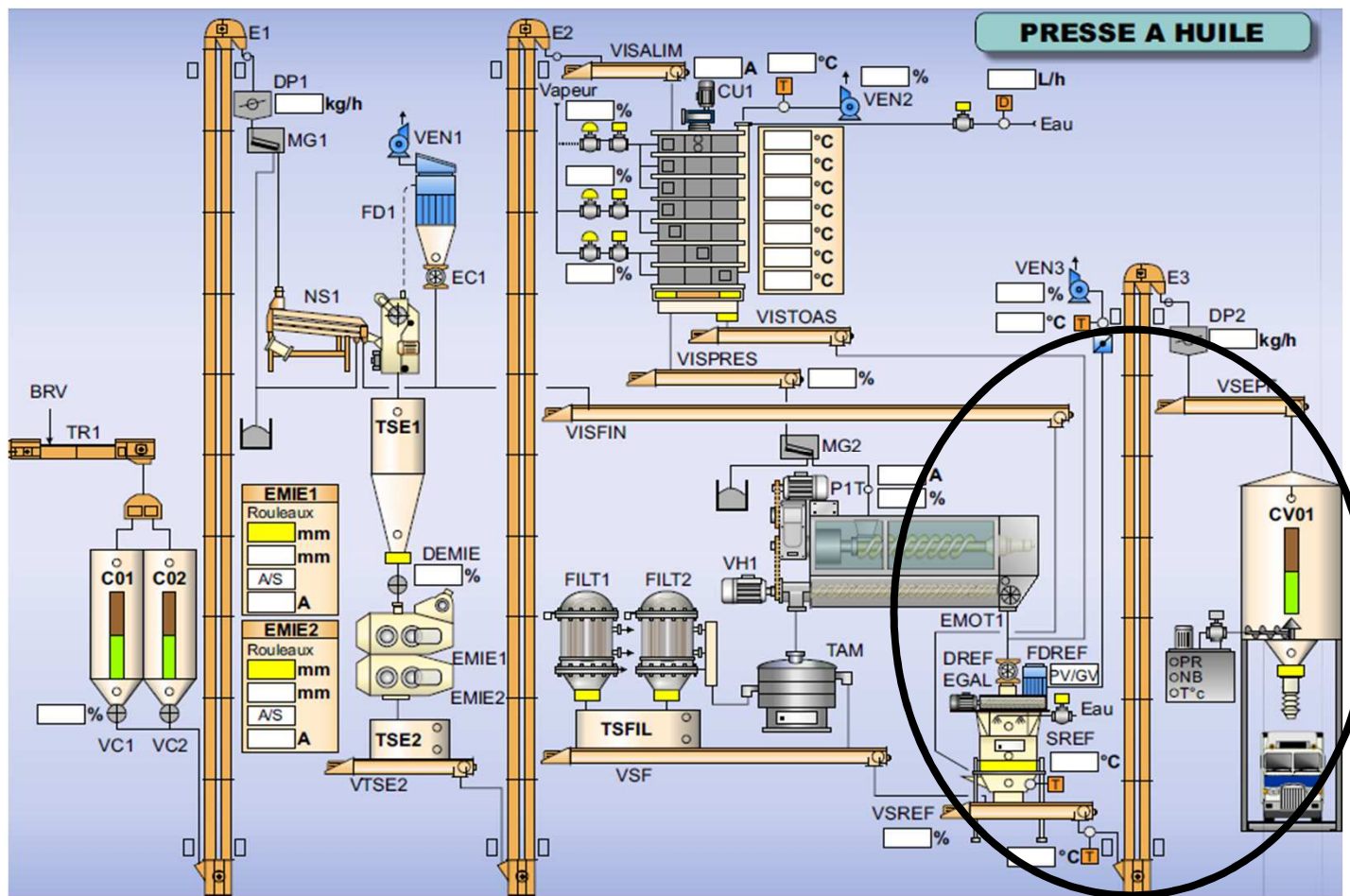
Présentation du process de trituration

- Passage en presse, extraction



Présentation du process de trituration

- Refroidissement et expédition du tourteau



Présentation du process de trituration

- Stockage et expédition des tourteaux



Présentation du process de trituration

- Filtration de l'huile



Caractéristiques du Tourteau de soja Bio produit

- Humidité : $\approx 5\%$
 - Protéine : $\approx 46\%$
 - Mat. Grasse : $\approx 10\%$
- } → Déshuileage
- Facteurs antitrypsiques : $\approx 7\ 000\ \text{UTI} / \text{g}$
 - Azote soluble dans la soude : $\approx 75\%$
 - Lysine : $\approx 2,75\%$
- } → Cuisson
- Absence de salmonelle



Paramètres influençant la qualité du tourteau

Les attentes du tritrateur

- Qualité de départ de la graine:
 - Teneur en protéines
 - Teneur en facteurs antitrypsiques
 - Teneur en acides aminés

→ Choix variétaux lors de la mise en culture
- Humidité de la graine : la double peine pour un tritrateur

→ Evolution de la norme française sur l'humidité du soja



Merci de votre attention



SojaPress

1^{ères} rencontres des grandes cultures BIO
24 novembre 2016 - Paris

ITAB
Institut Technique de
l'Agriculture Biologique

ARVALIS
Institut du végétal

Terres
Inovia
l'agronomie en mouvement