

Offre spéciale !

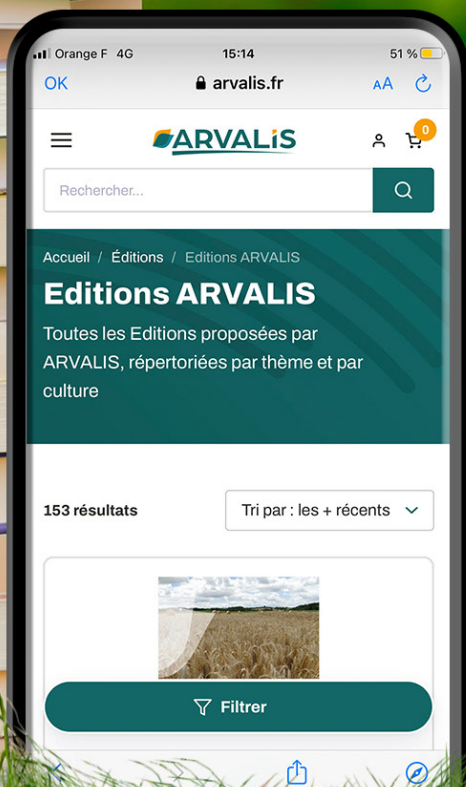
Frais de port à **1€**
à partir de 35 € d'achat

Les Editions 2025-2026



 **ARVALIS**

Commandez
en ligne sur
arvalis.fr ou
l'appli **ARVALIS** infos



SOMMAIRE

Les indispensables	3	Pilotage de l'irrigation	19
		Céréales à paille	19
Travail du sol et machinisme	4	Pomme de terre	19
Raisonnement de l'itinéraire	6	Stockage et conservation	20
Céréales à paille	6	Evaluation de la qualité	21
Couverts végétaux	7	Utilisations animales	22
Maïs	7	Environnement	24
Pomme de terre	8	Produire plus et mieux	26
Couverts végétaux	8	Ouvrages généraux	27
Fourrages	8	Méthodes statistiques	30
Lin fibre	9	Autres publications	32
Tabac	9	ACTA	32
Sorgho	9	TERRES INOVIA	34
		QUAE	36
Choix variétal	11	Conditions générales de vente	38
Maïs	11	Bon de commande	39-40
Céréales à pailles	11		
Pomme de terre	11		
Fertilisation raisonnée	12		
Céréales à paille	12		
Toutes espèces	13		
Protection des cultures	14		
Les Dépliants (toutes espèces)	14		
Céréales à paille	16		
Maïs	17		
Protéagineux	18		
Pomme de terre	18		
Lin fibre	18		

ABONNEZ-VOUS A LA REVUE PRÉFÉRÉE DES PRODUCTEURS DE GRANDES CULTURES

Rendez-vous ici
pour vous abonner !



PERSPECTIVES agricoles

www.perspectives-agricoles.com

LES INDISPENSABLES



Maladies des céréales à paille

ARVALIS
360 pages - juin 2023
ISBN : 978.2.8179.0415-3
réf : 4153

45 €



NOUVEAU

Guide de la flore adventice

ACTA
608 pages - mai 2025
ISBN : 978-2-8579-4333-4
réf : ARVA058

58 €



Blé tendre Guide de culture

ARVALIS
168 pages - décembre 2017
ISBN : 978.2.8179.0349.1
réf : 3491

27 €



BEST-SELLER

Diagnostic des accidents du maïs

ARVALIS
160 pages - septembre 2016
ISBN : 978.2.86492.343.9
réf : 3439

30 €



Cultures intermédiaires : impacts et conduite

ARVALIS
236 pages - août 2011
ISBN : 978.2.8179.0038.4
réf : 384

33 €



Pulvérisation en grandes cultures Les clés de la réussite

ARVALIS
100 pages - décembre 2013
ISBN : 978.2.8179.0169.5
réf : 1695

30 €



BEST-SELLER

Maïs grain et fourrage Guide de culture

ARVALIS
120 pages - février 2017
ISBN : 978.2.8179.0286.9
réf : 2869

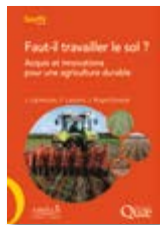
27 €



Gestion durable des adventices - Céréales à paille

ARVALIS
172 pages - juin 2017
ISBN : 978.2.8179.340.8
réf : 3408

28 €



Faut-il travailler le sol ?

ARVALIS - QUAE
Novembre 2014
ISBN : 978.2.8179.0170.1
réf : 1701

35 €

La manière de travailler ou de ne pas travailler le sol est au cœur de la recherche de nouveaux systèmes de culture : performances agronomique, économique, énergétique et environnementale.

Cet ouvrage décrit, sur les plans scientifique et technique, les impacts des différentes modalités de travail du sol (labour, semis direct, strip-till, ...).

Il rassemble l'expertise française sur les avancées et les expériences dans le cadre de systèmes de culture visant la multiperformance.

Une analyse systémique des effets du travail du sol sur la performance des systèmes cultivés est proposée.



Impacts environnementaux des techniques culturales sans labour en France

ARVALIS
48 pages - octobre 2009
ISBN : 978.2.86492.934.5
réf : 9345

15 €

Cet ouvrage propose une synthèse de l'étude réalisée sous l'égide de l'ADEME, par ARVALIS et ses partenaires* entre 2005 et 2007. Il fait le point et dresse un état complet des connaissances scientifiques actuelles sur le sujet, applicables aux conditions françaises.

Il rassemble l'intégralité des articles publiés sur ce sujet par le magazine Perspectives Agricoles.

* INRA, réseau des chambres d'agriculture, AREA, ITB, CETIOM, IFVV



BEST-SELLER

Choisir ses outils de travail du sol

ARVALIS
190 pages - septembre 2010
ISBN : 978.2.86492.865.2
réf : 8652

33 €

Véritable guide pratique d'aide au choix du matériel, cet ouvrage décrit de façon exhaustive les différents outils de travail du sol. Il présente dans le détail leurs caractéristiques techniques intrinsèques et les objectifs agronomiques qu'ils permettent d'atteindre, à travers leur mode d'action sur le sol, selon les équipements associés et les conditions d'utilisation.

Cet ouvrage constitue un document de référence pour tous les professionnels - techniciens, agriculteurs, enseignants et étudiants - désireux d'actualiser leurs connaissances ou acquérir les bases du machinisme.



BEST-SELLER

Agriculture de précision

ARVALIS
104 pages - mars 2015
ISBN : 978.2.8179.0289.0
réf : 2890

33 €

Ce document fait un état des lieux du fonctionnement du GPS et de ces applications en agriculture. Il synthétise l'ensemble des résultats obtenus sur le sujet depuis une dizaine d'années (précision des corrections, guidage / autoguidage, faisabilité et intérêt technico-économique de la modulation intra parcellaire,...)

**BEST-SELLER**

Pulvérisation en grandes cultures

Les clés de la réussite

ARVALIS

100 pages - décembre 2013

ISBN : 978.2.8179.0169.5

réf : 1695

30 €

Ce document fait un état des lieux de la pulvérisation en grandes cultures au XXI^e siècle, tant du point de vue agronomique que de l'agroéquipement existant. Il synthétise l'ensemble des résultats obtenus sur le sujet depuis une quinzaine d'année (choix des buses, influence du volume de bouillie/ha, bonnes conditions de traitement,...). Il fait aussi un bilan détaillé du matériel existant sur le marché et du principe de fonctionnement des différents outils. La dernière partie est consacrée aux bonnes pratiques de pulvérisation (stockage des produits, remplissage, rinçage et lavage du pulvérisateur ainsi que protection individuelle), afin de réaliser une pulvérisation respectueuse de l'opérateur et de l'environnement.



Matériels d'irrigation des grandes cultures

ARVALIS

48 pages - mai 2017

ISBN : 978.2.8179.336.1

réf : 3361

18 €

Cette brochure, abondamment illustrée, décrit en détail les différents modes d'irrigation.

Tous les équipements y sont décrits des stations de pompage aux systèmes d'aspersion et de micro-irrigation pour les grandes cultures. Une partie est consacrée à l'aspect économique. Un tableau comparatif des différents matériels aidera le lecteur dans sa prise de décision.



PulvéMETOD®

Réglette d'aide au réglage du pulvérisateur

ARVALIS

septembre 2020

ISBN : 2.86492.696.2

réf : 6962

12 €

La réglette PulvéMETOD® est un outil simple et pratique pour permettre à l'agriculteur d'améliorer ses pratiques de pulvérisation à partir d'une estimation précise de la vitesse du pulvérisateur et du volume de bouillie à pulvériser, la réglette permet de déterminer la buse à utiliser en fonction de la gamme de pression possible et du risque de dérive.

RAISONNEMENT DE L'ITINERAIRE



BEST-SELLER

Blé tendre Guide de culture

ARVALIS
168 pages - décembre 2017
ISBN : 978.2.8179.0349.1
réf : 3491

27 €

Document de référence pour les producteurs, les techniciens et l'enseignement, du débutant au confirmé, pour acquérir des bases sur la culture ou actualiser ses connaissances. L'ensemble des thèmes concernant le blé tendre y sont abordés : de l'origine de la culture au progrès génétique actuel, des productions et marchés, des débouchés et qualité, l'économie, le cycle de développement et élaboration du rendement, l'implantation, le choix variétal, la fertilisation, le désherbage, la lutte contre les maladies et ravageurs, la verse, l'irrigation, la récolte et le stockage des grains.



Culture du triticale 40 ans de référence

ARVALIS
116 pages - juin 2023
ISBN : 978.2.8179.0436.8
réf : 4368

26 €

Première céréale créée par l'Homme, inscrite au catalogue français depuis 1983, le triticale est aujourd'hui cultivé sur 350 000 ha. Profitant de la rusticité du seigle et de la productivité du blé, il s'est d'abord montré difficile à battre et sensible à la verse. Avant que de nouvelles variétés viennent corriger ces défauts et faire valoir d'autres atouts : forte production de paille, richesse en acides aminés, facilité à s'insérer dans la rotation... Cette brochure rassemble l'ensemble des acquis techniques sur cette céréale anthropogène et permet de garder une trace de ces 40 ans de recherche au service du monde agricole



BEST-SELLER

Blé dur Guide de culture

ARVALIS
96 pages - septembre 2017
ISBN : 978.2.8179.0353.8
réf : 3538

27 €

Guide pratique de la culture du blé dur. Implantation, variétés, désherbage, lutte contre les ravageurs et les maladies, irrigation, fertilisation, récolte... Tous les thèmes y sont abordés. Il constitue un document de référence indispensable pour actualiser ses connaissances ou acquérir des bases sur la culture.



Blé dur : synthèse des connaissances pour une filière durable

ARVALIS - QUAE
320 pages - juin 2021
ISBN : 978-2-8179-0414-6
réf : 4146

49,90 €

Cet ouvrage présente une synthèse unique sur le blé dur, en s'appuyant sur de nombreuses études récentes ainsi que sur des considérations économiques et stratégiques.

Il aborde à la fois l'historique du blé dur, les systèmes de culture et de production, la recherche génétique et la création variétale, l'écophysiologie et ses retombées agronomiques, les bioagresseurs et leur maîtrise, la qualité technologique et sanitaire, les procédés de transformation, de même que les données sur la consommation, la nutrition, l'économie et le rôle du numérique dans l'organisation de la filière.

Cet ouvrage s'adresse aux acteurs de la filière, mais aussi à ceux de la recherche, du développement et de la formation.



BIO

Produire du blé tendre de qualité en agriculture biologique

ARVALIS - ITAB
38 pages - mai 2013
ISBN : 978.2.8179.0171.8
réf : 1718

16 €

Après avoir dressé un bilan sur les besoins quantitatifs et qualitatifs du marché, ce document met l'accent sur le choix variétal pour produire un blé tendre Bio rentable et de qualité. Toutes les étapes de l'itinéraire technique y sont abordées du semis jusqu'à la récolte, en passant par la protection et l'irrigation. Le document s'achève en faisant le point sur le coût de production de cette culture.



BEST-SELLER

Réussir l'implantation des cultures

QUAE - ARVALIS
440 pages - janvier 2020
ISBN : 978.2.8179.0393.4
réf : 3934

40 €

Pour les cultures semées, l'implantation est une phase critique du cycle, à forts impacts agronomiques et environnementaux. Elle est au cœur de la transition agroécologique des systèmes de culture, avec des options de plus en plus diversifiées.

Aujourd'hui, l'implantation des cultures est affectée par de multiples évolutions : simplification du travail du sol, complexification des couverts végétaux et successions culturales, restriction des traitements phytosanitaires, déplacement des périodes de semis, agrandissement des exploitations, innovation dans les agroéquipements... Avec la protection intégrée, c'est le domaine sur lequel la demande de conseil et d'accompagnement techniques est la plus intense. Cet ouvrage contribue à y répondre.



NOUVEAU

Maïs épi : objectif qualité du champ à l'auge

ARVALIS
36 pages - juillet 2024
ISBN : 978-2-8179-0394-1
réf : 3941

18 €

De plus en plus d'éleveurs adoptent une stratégie de récolte structurale du maïs sous forme d'épis complets ensilés. Cette brochure décrit en premier lieu les spécificités de conduite agronomique par rapport au maïs fourrage plante entière et au maïs grain. La détermination du stade de récolte optimal ainsi que les précautions de récolte et de conservation font l'objet d'un focus particulier. Enfin, la dernière partie s'attarde sur la qualité nutritive de l'ensilage de maïs épi et son intégration dans les rations des bovins lait et viande.

Cette brochure technique s'adresse aux producteurs et utilisateurs de maïs épi ainsi qu'aux conseillers qui les accompagnent.



BEST-SELLER

Maïs grain et fourrage Guide de culture

ARVALIS
120 pages - février 2017
ISBN : 978.2.8179.0286.9
réf : 2869

27 €

Guide pratique de la culture du maïs. Implantation, variétés, désherbage, lutte contre les ravageurs et les maladies, irrigation, fertilisation, récolte... Tous les thèmes y sont abordés. Il constitue un document de référence indispensable pour actualiser ses connaissances ou acquérir des bases sur la culture.



Stades du maïs Comprendre les étapes physiologiques du développement

ARVALIS
60 pages - juin 2017
ISBN : 978.2.8179.0324.8
réf : 3248

19 €

Cette brochure permettra au lecteur de comprendre et de repérer les étapes physiologiques déterminantes pour le rendement de la culture du maïs.



Des clés pour produire et utiliser le maïs fourrage

ARVALIS
20 pages - septembre 2004
ISBN : 2.86492.678.4
réf : 6784

9 €

Le maïs fourrage est une culture bien adaptée aux conditions tempérées françaises et présente une valeur alimentaire élevée, sûre et régulière. Ce document décrit de façon synthétique les points clés de la conduite de la culture (amélioration variétale, protection des semis, désherbage, récolte...). Il précise également l'intérêt et le rôle du maïs fourrage dans l'alimentation des bovins pour la production de produits laitiers ou de viande de qualité.

RAISONNEMENT DE L'ITINÉRAIRE



NOUVEAU

Guide de culture de la pomme de terre

ARVALIS
36 pages - septembre 2024
ISBN : 978-2-8179-0447-4
réf : 4474

18 €

Ce document a pour vocation de présenter aux producteurs de pomme de terre et aux prescripteurs de la filière, les principales préconisations proposées par ARVALIS en termes de conduite de la culture. Document concis et pratique, il reprend les éléments essentiels à la réussite de la culture.



Les vrai-faux des couverts

ARVALIS
28 pages - mai 2021
ISBN : 978-2-8179-0407-8
réf : 4078

12 €

Ce document rassemble des fiches destinées à accompagner les agriculteurs et les techniciens dans la mise en place, la conduite et la destruction des couverts d'interculture. Dans un format court et opérationnel, les sujets traités vont du choix des espèces, aux aspects fertilisation en passant par la valorisation et le matériel nécessaire à l'implantation et à la destruction.



La culture de la luzerne

ARVALIS
Institut de l'élevage
84 pages - septembre 2015
ISBN : 978-2-8179-0299-9
réf : 2999

24 €

En répondant aux préoccupations techniques des agriculteurs face à une espèce exigeante, ce guide rassemble les acquis techniques issus de la recherche et développement. Sur plusieurs parties, il aborde l'ensemble des références disponibles sur la luzerne : conduite culturale, récolte, conservation, associations et utilisations.



BEST-SELLER

Cultures intermédiaires : impacts et conduite

ARVALIS - Terres Inovia - ITB
236 pages - août 2011
ISBN : 978-2-8179-0038-4
réf : 384

33 €

Cette brochure aborde l'obligation de couverture automnale des sols, les enjeux, risques et opportunités que représentent les cultures intermédiaires. Plusieurs aspects y sont traités dont la conduite de différents couverts (33 espèces ou associations d'espèces). Une partie de ce document a été consacrée aux itinéraires techniques adaptés à plusieurs régions et répondant à différents objectifs (agronomique, économique, à vocation fourragère ou biodiversité).



Guide pour un diagnostic prairial

Chambre d'Agriculture Pays de la Loire
244 pages - avril 2009
réf : CAPLO422

55 €

Le guide s'adresse à tous ceux qui se questionnent sur la prairie et la diversité de la flore prairiale, qu'ils soient botanistes, éleveurs, chercheurs, techniciens, tous ceux qui cherchent à mettre un peu d'ordre dans cette apparente diversité. Ce guide est simple d'utilisation et illustré de nombreuses photos pour déterminer les plantes des prairies permanentes et temporaires.

Retrouvez dans ce guide de plus de 200 pages :

- la démarche du diagnostic prairial
- deux clés de détermination pour les graminées et les légumineuses
- la détermination de la flore avec plus de 100 plantes décrites (graminées, légumineuses, diverses) avec photos, signes de reconnaissances, écologie et intérêt fourrager.



NOUVEAU

Lin fibre : guide de culture 2025

ARVALIS

40 pages - décembre 2024

ISBN : 978-2-8179-0444-3

réf : 4443

14 €

Ce nouveau document de poche a pour vocation de présenter aux liniculteurs et aux prescripteurs de la filière, les principales recommandations proposées par ARVALIS en termes de choix variétal et de conduite de la culture. Document concis et pratique, il reprend les éléments essentiels à la réussite de la culture de lin fibre.

Il recense également toutes les spécialités commerciales utilisables sur le lin pour lutter contre les adventices, les ravageurs, les maladies et la verse et fournit l'avis d'ARVALIS sur leurs efficacités. Une partie de ce document est consacrée aux informations réglementaires ainsi qu'à des conseils pour mettre en œuvre les bonnes stratégies.



BEST-SELLER

Lin fibre : culture et transformation

ARVALIS

80 pages - décembre 2012

ISBN : 978.2.8179.0157.2

réf : 1572

25 €

Ce guide technique aborde toutes les étapes de la culture et de la transformation du lin fibre : stades repères, élaboration du rendement, place dans la rotation, choix variétal, implantation, fertilisation, désherbage, accidents en végétation, récolte, teillage... Il représente un véritable outil de référence pour les prescripteurs, les liniculteurs et les teilleurs.



Sorgho grain : culture et utilisation

ARVALIS - PRO-SORGHO

24 pages - juillet 2016

ISBN : 978.2.8179.0304.0

réf : 3040

14 €

Face aux évolutions du contexte de la production agricole et à la prise en compte des enjeux liés à l'environnement, la culture du sorgho possède des atouts à faire valoir. Avec cet ouvrage, ARVALIS propose aux nouveaux producteurs et à tous ceux qui veulent se lancer, un guide pratique qui les aidera tout au long du développement de la plante. Après un éclairage sur les marchés et les débouchés de la culture, le guide détaille toutes les étapes de l'itinéraire technique, du travail du sol à la récolte et la conservation.



Sorgho fourrager : de la culture à la valorisation

ARVALIS - PRO-SORGHO

20 pages - août 2016

ISBN : 978.2.8179.0315.6

réf : 3156

14 €

Ce document a pour vocation de rappeler les fondamentaux du sorgho fourrager aux plans de sa production et de son utilisation et de souligner les nouvelles connaissances acquises sur ces sujets.



RAISONNEMENT DE L'ITINERAIRE



Sursemis des prairies : comment semer sans détruire la prairie en place ?

ARVALIS - GNIS - Institut de
l'élevage
20 pages - mars 2010
réf : 4418

10 €

Ce document met en avant les points clé qui conditionnent la réussite du sursemis. Il détaille sous forme de fiches les différentes possibilités de mise en oeuvre technique pour chaque grande chaîne de matériel et période de semis. Cet ouvrage synthétise l'expertise et l'expérience de nombreux techniciens. Il est destiné à tous ceux qui s'intéressent aux prairies et à leur valorisation.



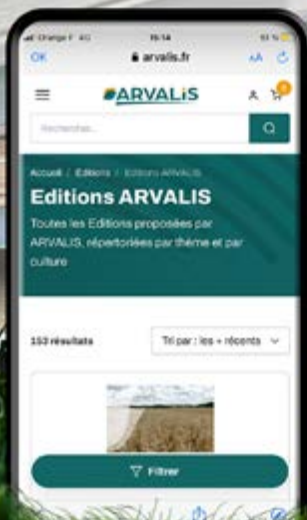
Les systèmes tabacoles

ARVALIS
52 pages - novembre 2014
ISBN : 978.2.8179.0246.3
réf : 2463

16 €

Cette brochure vous propose 28 leviers agronomiques et prophylactiques pour amorcer une réflexion globale de vos exploitations. Déclinée en fiches, cette brochure vous donnera les éléments pour comprendre et mettre en oeuvre des solutions techniques alternatives et applicables en tabaculture.

Commandez en ligne sur
www.arvalis.fr



PARUTION ANNUELLE

Variétés de maïs 2025



ARVALIS
mars 2025
ISBN : 978-2-8179-0431-3
réf : 4313

9 €

Ce dépliant regroupe l'ensemble des variétés de maïs inscrites et disponibles en France, ainsi que les variétés du catalogue européen expérimentées par ARVALIS.

Il présente, sous forme de tableaux, les valeurs culturales des nouvelles variétés de maïs inscrites au catalogue officiel français et des variétés expérimentées en réseau «probatoire» par ARVALIS.

PARUTION ANNUELLE

Variétés de blé tendre : quoi de neuf en qualité ? 2025



ARVALIS
72 pages - juin 2025
ISBN : 978-2-8179-0454-2
réf : 4542

16 €

Cette brochure présente les résultats de valeur technologique obtenus par plus de 60 variétés de blé tendre expérimentées dans le réseau ARVALIS.

La classe CTPS, la dureté, le PS, le taux de protéines,..., et le comportement biscuitier ou en panification sont décrits et commentés pour chaque variété afin d'accompagner tous les acteurs de la filière dans le choix des variétés les plus adaptées à leurs besoins.



Variétés de pommes de terre

ARVALIS - FNPPPT - GNIS
330 pages - Juillet 2018
ISBN : 978.2.8179.0368.2
réf : 3682

20 €

Ce dernier catalogue a pour but de fournir une information la plus complète possible sur les variétés de pomme de terre produites en France. Après avoir rappelé, sous forme de tableaux synthétiques, les caractéristiques des variétés inscrites au catalogue officiel, ce document met l'accent, au travers de plus de 125 fiches illustrées, sur les principales variétés produites que ce soit en plants ou en pommes de terre destinées à la consommation en frais ou à l'industrie. Ces informations (caractères descriptifs, culturaux et d'utilisation), s'accompagnent d'une multitude de renseignements relatifs à la création et à l'évaluation variétale, au système français de production et de certification des plants, ainsi que des coordonnées des entreprises expéditrices.



Calcul de la fertilisation azotée

Comifer
104 pages - mai 2013
ISBN : 978.2.9103.9309.0
réf : 3090

24 €

Ce guide méthodologique est utilisable dans tous les systèmes de production (raisonné, biologique, intégré...). Il appréhende toutes les sources d'azote possibles (azote issu de la fixation symbiotique chez les légumineuses, azote organique des cultures intermédiaires ou des résidus du précédent et azote minéral des engrais) pour guider l'utilisateur dans le raisonnement de la fertilisation azotée, basé sur la méthode du bilan prévisionnel.



Le chaulage en grandes cultures et prairies

ARVALIS
16 pages - juin 2015
ISBN : 978.2.8179.0287.6
réf : 2876

11 €

Cette brochure qui s'appuie sur les acquis du COMIFER et les travaux les plus récents conduits par ARVALIS, fournit les bases techniques et les règles de décision pour optimiser la pratique du chaulage des grandes cultures et des prairies en tenant compte de la grande diversité des sols acides français.



Le chaulage : des bases pour le raisonner

Comifer
70 pages - novembre 2009
ISBN : 978.235253.0442
réf : 442

15 €

Cet ouvrage rassemble l'essentiel des connaissances actuelles dans le domaine du chaulage.

Rédigé à partir des nouvelles références expérimentales, il se divise en trois parties :

- La première partie aborde des aspects plus théoriques qui supportent le raisonnement du chaulage.
- La seconde partie rassemble des fiches traitant d'une manière plus concrète le raisonnement de la politique de chaulage, dans des situations différentes, basé sur l'identification des risques et l'utilisation d'indicateurs, notamment l'analyse de terre dont le prélèvement doit être particulièrement soigné.
- Enfin, la troisième partie propose des éléments pratiques comme la normalisation des produits, des éléments pour le raisonnement du choix des produits et un aide mémoire destiné à faciliter certains calculs.



Guide d'optimisation de l'épandage des engrais minéraux solides

Comifer
70 pages - novembre 2009
ISBN : 978.235253.0459
réf : 459

15 €

Confronté à l'évolution du contexte environnemental et économique, le poste fertilisation doit être raisonné au plus près de sa rentabilité. Ce nouveau Guide sur l'épandage d'engrais minéraux solides est une actualisation du guide publié en 1996 sous l'égide du COMIFER. Il fait le point de la situation des épandages en agriculture et de ses évolutions, tant au niveau de la fabrication des engrais que des appareils distributeurs d'engrais, des nouvelles normes et réglementations, ainsi que des pratiques d'épandages réalisées par les agriculteurs. Il témoigne également des progrès réalisés en utilisant des automatismes au niveau de la modulation des doses et de la largeur de travail.



Fertilisation P-K : raisonner pour agir

ARVALIS
44 pages - mars 2011
ISBN : 978.2.86492.998.7
réf : 9987

16 €

Cette brochure expose les bases du raisonnement de la fertilisation P-K et propose un ensemble de règles agronomiques qui permettent d'éclairer le choix des agriculteurs en matière de P et K.

Cette édition intègre les avancées les plus récentes communiquées par ARVALIS :

- Les évolutions de la grille de calcul proposée par le COMIFER.
- Les outils disponibles pour gérer la fertilisation P et K sur le long terme.

Les vrai-faux de la fertilisation azotée du blé

ARVALIS

Ces documents régionaux rassemblent des fiches destinées à accompagner les agriculteurs dans le pilotage de la fertilisation azotée du blé tendre en vue d'allier rendement et protéine. Ils apportent des réponses simples et un éclairage pratiques pour que les producteurs puissent valoriser au mieux ces informations dans leur contexte régional.



Edition OUEST

28 p. – janvier 2016
ISBN : 978.2.8179.0316.3
réf : 3163

12 €



Edition SUD

28 p. – novembre 2016
ISBN : 978.2.8179.0342.2
réf : 3422

12 €



Edition NORD

28 p. – avril 2016
ISBN : 978.2.8179.0320.0
réf : 3200

12 €



Edition CENTRE

28 p. – novembre 2016
ISBN : 978.2.8179.0344.6
réf : 3446

12 €

LES DÉPLIANTS 2025-2026

Des guides indispensables, toujours à portée de main, pour choisir le bon produit !

Matières actives, mode d'action, mode d'emploi et efficacités... Tous les produits homologués regroupés dans des dépliants au format de poche, pratiques et faciles à utiliser.

Une part importante est consacrée à l'aspect réglementaire : restrictions en mélanges, stockage réglementé, délai de rentrée dans la parcelle, zone non traitée à respecter et délai avant récolte. Documents actualisés chaque année à partir des résultats expérimentaux d'ARVALIS.

BEST-SELLER

Pack protection des céréales à paille

juillet 2025 - réf : 25PE01

27 €

Ce pack regroupe les trois dépliants de la gamme «protection des céréales à paille», à savoir :

- Lutte contre les maladies
- Lutte contre les adventices
- Protection des semences, lutte contre les ravageurs et la verse

Dans sa dernière édition, il synthétise les résultats expérimentaux les plus récents d'ARVALIS.

Pour vous permettre de les emporter partout et sans risque, les dépliants vous seront livrés dans une pochette de rangement exclusive «dépliants protection des cultures». Réalisée en polypropylène, souple et indéchirable, cette pochette vous permettra de rassembler et protéger vos dépliants.



Céréales à paille : lutte
contre les maladies 2025

février 2025
ISBN : 978-2-8179-0452-8
réf : 4528

9 €



Céréales à paille : lutte
contre les adventices 2025

juillet 2025
ISBN : 978-2-8179-0455-9
réf : 4559

9 €



Céréales à paille : protection
des semences, lutte contre
les ravageurs et la verse 2025

mai 2025
ISBN : 978-2-8179-0453-5
réf : 4535

9 €



Maïs : lutte contre les adventices, les ravageurs et les maladies 2025

décembre 2024
ISBN : 978-2-8179-0448-1
réf : 4481

9 €



Maïs doux : lutte contre les adventices, les ravageurs et les maladies 2025

janvier 2025
ISBN : 978-2-8179-0449-8
réf : 4498

9 €



Sorgho : variétés, lutte contre les ravageurs et les adventices 2025

février 2025
ISBN : 978-2-8179-0451-1
réf : 4511

9 €



Prairies : lutte contre les adventices 2025

juillet 2025
ISBN : 978-2-8179-0456-6
réf : 4566

9 €



Pomme de terre : lutte contre les maladies, les adventices, le défanage et les ravageurs 2025

novembre 2025
ISBN : 978-2-8179-0458-0
réf : 4580

9 €



Tabac : variétés, protection des cultures et contrôle des bourgeons

avril 2019
ISBN : 978-2-8179-0391-0
réf : 3798

6 €



Pochette de rangement pour dépliants protection des cultures

Réalisée en polypropylène, matière plastique recyclable, souple et indéchirable, cette pochette vous permettra de rassembler et protéger vos dépliants. Pratique et résistante, elle peut contenir jusqu'à cinq dépliants, que vous pouvez emporter partout avec vous sur le terrain pour avoir toujours les informations nécessaires à portée de main.

Réf. 09PE07

2 €



BEST-SELLER

Diagnostic des accidents des orges

ARVALIS
132 pages - mai 2018
ISBN : 978.2.8179.0352.1
réf : 3521

30 €

Cette brochure décrit en détail plus de 60 accidents observés sur l'orge. Chaque accident est présenté sous forme de fiche décrivant en détail : les symptômes, la nuisibilité, les situations à risque ainsi que les solutions préventives et curatives. Plus de 200 photos permettent de visualiser chaque accident sous toutes ses formes.

Ce document apportera au lecteur les éléments nécessaires pour orienter les choix d'assolement, de rotation, mettre en œuvre les pratiques agronomiques nécessaires ou décider de l'opportunité d'un traitement phytosanitaire s'il se justifie. Il contient une grille de détermination qui simplifiera à l'utilisateur l'identification des accidents.



Maladies des céréales à paille

ARVALIS
360 pages - juin 2023
ISBN : 978.2.8179.0415-3
réf : 4153

45 €

Cette brochure, destinée à faciliter l'identification et à développer les connaissances sur les maladies des céréales à paille, illustre, grâce à un grand nombre de photos, les différents symptômes de la plupart des agents phytopathogènes. Elle se veut être un document, plus pratique que « scientifique », à destination des agriculteurs, techniciens, conseillers et étudiants en agriculture. Son objectif principal est de permettre la reconnaissance des symptômes des maladies des céréales d'origine fongique ou virale. Elle prend également en compte les risques de confusion avec des symptômes d'origine non parasitaire ou dus à des ravageurs. Des fiches par maladie ou groupe de maladies y sont proposées. Pour les principales maladies, les mesures prophylactiques connues sont précisées, comme l'allongement des rotations de céréales, le recours à des variétés résistantes et l'évitement des semis précoces souvent favorables au développement des champignons.



BEST-SELLER

Diagnostic des accidents du blé tendre

ARVALIS
144 pages - février 2012
ISBN : 2.86492.970.3
réf : 9703

30 €

Cette brochure décrit en détail près de 70 accidents observés sur la culture du blé tendre. Chaque accident est présenté sous forme d'une fiche décrivant en détail : les symptômes, la nuisibilité, les situations à risque ainsi que les solutions préventives et curatives. Ce guide doit permettre au lecteur de s'assurer de la pertinence de son diagnostic grâce à des photos récentes qui illustrent les symptômes.



Ravageurs des céréales à paille

ARVALIS
180 pages - mai 2021
ISBN : 978.2.8179.0381.1
réf : 3811

28 €

Cette brochure aborde 50 ans de préoccupations sur les ravageurs des céréales à paille. Les ravageurs sont présentés sous forme de fiches détaillées avec leur description, les traits biologiques, les symptômes et dégâts, les facteurs de risque, ainsi que les moyens de lutte agronomique. La brochure, abondamment illustrée par les cycles biologiques et nombreuses photos qui aident à la reconnaissance des ravageurs, représente pour chacun qu'il soit agriculteur ou technicien une aide précieuse à la lutte agronomique contre les principaux ravageurs présents dans nos cultures. Il s'adresse également aux étudiants car les ravageurs sont présentés avec les sources bibliographiques.



BEST-SELLER

Gestion durable des adventices - Céréales à paille

ARVALIS
172 pages - juin 2017
ISBN : 978.2.8179.340.8
réf : 3408

28 €

Ce guide complet et actualisé a été conçu pour raisonner le désherbage des céréales à paille en protégeant l'utilisateur et l'environnement. Après un état des lieux sur les adventices les plus fréquentes en céréales à paille, un point est fait sur les leviers agronomiques et les moyens de lutte mécanique et chimique pour les gérer durablement. La dernière partie regroupe plus de 110 herbicides présentés sous forme de fiches synthétiques. Ces fiches précisent la composition, les particularités, les efficacités, les conditions d'utilisation, les doses et les stades de traitement pour chaque produit. Deux index des spécialités commerciales permettent d'accéder facilement aux fiches recherchées.



BEST-SELLER

Diagnostic des accidents du maïs

ARVALIS
160 pages - septembre 2016
ISBN : 978.2.86492.343.9
réf : 3439

30 €

Cette brochure décrit en détail plus de 70 accidents observés sur la culture du maïs.

Des accidents liés aux carences, aux maladies, aux ravageurs, au climat, ... Chaque accident est présenté sous forme de fiche décrivant en détail : les symptômes, la nuisibilité, les situations à risque ainsi que les solutions préventives et curatives.

Une multitude d'illustrations récentes devrait optimiser la pertinence du diagnostic du lecteur.



BEST-SELLER

Fongiscope blé tendre®

ARVALIS
32 pages - février 2007
ISBN : 2.86492.757.0
réf : 7570

15 €

Guide pratique pour adapter les programmes fongicides en fonction des conditions de développement des maladies. Des fiches, abondamment illustrées, permettent d'une part, de repérer avec précision les stades clés du blé pour l'observation des maladies et d'autre part, d'évaluer le niveau de développement de la maladie et déterminer le seuil d'intervention.



Peut-on se passer du cuivre en protection des cultures biologiques ?

QUAE
126 pages - juin 2019
ISBN : 978-2-7592-2997-0
Réf : Q970

26 €

Issu d'une expertise scientifique collective, cet ouvrage est une synthèse pluridisciplinaire et critique des connaissances disponibles sur le sujet. Il présente et étudie les différentes techniques potentiellement efficaces contre les agents pathogènes contrôlés par les traitements cupriques, et la nécessité de les combiner dans des systèmes intégrés de protection des cultures.



BEST-SELLER

Fongiscope orge®

ARVALIS
32 pages - janvier 2011
ISBN : 978.2.8179.0048.3
réf : 483

15 €

Guide pratique de lutte contre les maladies de l'orge, le Fongiscope® Orge vous permettra de repérer avec précision les stades-clés de la culture pour l'observation des maladies et positionner vos interventions.

Une série de fiches abondamment illustrées permet de reconnaître les principales maladies présentes sur les orges.



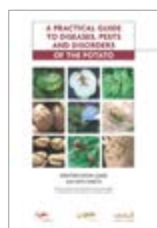
Maladies, ravageurs et désordres de la pomme de terre

FN3PT - GNIS - ARVALIS
220 pages
ISBN : 978-2-8179-0337-8
réf : 3378

45 €

Ce guide de référence actualisé et abondamment illustré sur plus de 200 pages comporte :

- Un guide d'identification des origines de symptômes, d'avant la plantation, en végétation et jusque sur tubercules,
- Une fiche descriptive pour chaque maladie, ravageur ou désordre détaillant notamment l'agent responsable, les symptômes, les facteurs de risques et les mesures de lutte.



Practical guide : diseases, pests and disorders of the potato

ISBN : 978.2.8179.0091.9
réf : 919

45 €



Principaux ravageurs de la pomme de terre

ARVALIS
16 pages - septembre 2004
ISBN : 2.86492.642.3
réf : 6423

9 €

Présenté sous forme de fiches, ce guide pratique regroupe l'ensemble des connaissances actuelles (biologie, méthode de lutte...) sur les principaux ravageurs de la pomme de terre : taupins - teigne - doryphore - limaces - pucerons.



Les vrai-faux de l'ergot

ARVALIS
32 pages - juin 2021
ISBN : 978-2-8179-0411-5
réf : 4115

12 €

Ce document rassemble des fiches destinées à accompagner les agriculteurs et les techniciens dans la lutte contre l'ergot. Dans un format court et opérationnel, les sujets traités vont de la biologie du champignon au nettoyage des lots en passant par les moyens de lutte agronomiques.



BEST-SELLER

Diagnostic des accidents de la féverole et du pois

ARVALIS - FNAMS - UNIP - INRA
85 pages - mai 2013
ISBN : 978.2.8179.0173.2
réf : 1732

26 €

Cette brochure rassemble l'essentiel des connaissances sur chaque facteur susceptible de pénaliser les cultures du pois protéagineux et de la féverole. Techniciens et agriculteurs ont ainsi à leur disposition les éléments permettant de conforter leur diagnostic (description des symptômes avec photos à l'appui, situations à risque, ...) et de décider des méthodes de lutte adéquates (méthode prophylactique, pratiques agronomiques, lutte mécanique ou chimique). Ce document rassemble et met à jour des informations parues, connues ou nouvelles. Il se veut à la fois synthétique sous forme de fiches illustrées, et tourné vers les décisions opérationnelles pour les conseillers et les producteurs.



Diagnostic des accidents du lin fibre

ARVALIS
76 pages - avril 2014
ISBN : 978.2.86492.227.2
réf : 2272

26 €

Conçue pour les techniciens et les liniculteurs, cette publication est construite pour permettre au lecteur d'identifier rapidement la cause d'un dégât constaté dans une parcelle de lin fibre.

Le diagnostic est conforté par la description des symptômes, les situations à risque, etc.. Les méthodes de lutte à envisager sont également précisées.

Abondamment illustré par plus de 200 photos, ce nouveau guide pratique décrit plus de 30 accidents.

PILOTAGE DE L'IRRIGATION



Les vrai-faux de l'irrigation

ARVALIS
80 pages - Juin 2018
ISBN : 978.2.8179.366.8
réf : 3668

18 €

Ce guide traite de différents sujets liés à l'irrigation des grandes cultures. Il rassemble des fiches destinées à accompagner le lecteur dans le pilotage de l'irrigation que ce soit pour le maïs, le soja, les céréales à paille, la pomme de terre, les cultures porte-graine, le tabac ou encore le tournesol. Grâce à des fiches pratiques, il permet aussi de confirmer ou réfuter des idées préconçues sur l'irrigation.

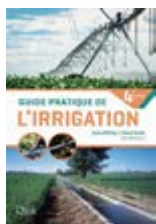


Outils de pilotage de l'irrigation par aspersion

ARVALIS
48 pages - décembre 2020
ISBN : 978-2-8179-0378-1
réf : 3781

14 €

Améliorer l'efficacité de l'eau d'irrigation nécessite de piloter les apports, à l'aide d'outils et méthodes toujours plus performants, fiables et didactiques. C'est tout l'objet de cette brochure qui a pour but d'inventorier et de caractériser les possibilités offertes aux irrigants. Ces outils et méthodes sont en perpétuelle évolution pour intégrer de nouvelles technologies. Cette brochure aidera le lecteur à comprendre et choisir l'outil de pilotage le plus adapté à sa situation.



Guide pratique de l'irrigation

Editions Quae
352 pages - août 2022
ISBN : 978.2.7592.3245.1
Réf : Q451

39 €

Ce guide pratique présente les notions de base en hydraulique, les stations de pompage, les différentes techniques d'irrigation (aspersion, localisée, de surface) et illustre l'efficacité de l'irrigation en eau et en énergie. Elle propose aussi des outils actualisés d'analyse et d'aide à la décision en matière de gestion et de conduite de l'irrigation (depuis l'échelle du territoire jusqu'à la parcelle). De nombreux liens vers des contenus numériques comme des calculatrices hydrauliques ou des exemples de cas concrets viennent compléter l'ensemble. Cet ouvrage s'adresse aux acteurs de l'irrigation et de la gestion de l'eau, agriculteurs, conseillers en développement, ingénieurs, techniciens.



Irrigation des céréales : blé tendre, blé dur, orge de printemps

ARVALIS
44 pages - août 2012
ISBN : 978.2.8179.0049.0
réf : 490

16 €

Cette brochure répond à trois questions essentielles : où se pratique l'irrigation ? Qu'apporte-t-elle ? Comment faut-il la conduire pour en tirer un maximum de profit ?

Découpée en cinq chapitres, elle fait d'abord un état des lieux de l'irrigation sur céréales en France avant de détailler les aspects physiologiques liés à la consommation d'eau par la plante. Elle présente ensuite les différents enjeux de l'irrigation selon les régions puis la façon de raisonner cette opération. Le document fait également le point sur des définitions utiles telles que l'évapotranspiration d'un couvert ou de la réserve utile en eau du sol.

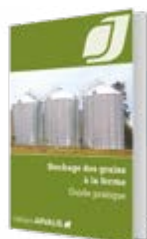


Gestion de l'eau et irrigation de la pomme de terre

ARVALIS
48 pages - septembre 2008
ISBN : 978.2.86492.866.9
réf : 8669

15 €

La pomme de terre est une espèce très sensible au stress hydrique. Aujourd'hui, l'irrigation est une des composantes essentielles d'un système de production performant, nécessaire pour garantir une production de qualité, respectueuse de l'environnement. Cette brochure complète aborde l'ensemble des aspects de la gestion de l'eau et de l'irrigation, du choix du matériel à l'élaboration du rendement, en passant par la conduite de l'irrigation, les enjeux qualitatifs sur la production et les impacts maladie.



Stockage à la ferme Guide pratique

ARVALIS
48 pages - janvier 2020
ISBN : 978.2.8179.0376.7
réf : 3767

18 €

Cette brochure, abondamment illustrée de photos et de schémas de fonctionnement des différents matériels, évalue tous les points à prendre en compte pour assurer la conservation des grains à la ferme.

L'accent est particulièrement mis sur la protection des grains contre les ravageurs selon les principes de la lutte intégrée.

Des propriétés biologiques au séchage en passant par le nettoyage et les moyens de lutte contre les ravageurs, ce guide aborde tous les points cruciaux pour réussir son projet.



Séchage des grains en organisme stockeur Guide pratique

ARVALIS - FFCAT
80 pages - octobre 2003
ISBN : 2.86492.560.5
réf : 5605

25 €

Le séchage des grains constitue une étape déterminante pour la mise en marché de produits compétitifs, répondant aux exigences qualitatives des utilisateurs. Ce guide décrit les bonnes pratiques du séchage en organisme collecteur : les procédures à appliquer pour maîtriser les coûts, en limitant notamment la consommation d'énergie. Les techniques à mettre en place dans les silos, pour préserver la qualité des produits et organiser leur traçabilité. L'ensemble des actions à prendre en compte visant à limiter l'impact des activités de collecte, de séchage et de stockage sur l'environnement. Il aidera également les acheteurs dans le choix et le renouvellement de leurs équipements.



Maîtriser les sucres pour une pomme de terre de qualité

ARVALIS
8 pages - juin 2004
ISBN : 2.86492.624.5
réf : 6245

6,50 €

La qualité culinaire et technologique des pommes de terre est fortement conditionnée par la composition chimique du tubercule. Parmi tous les constituants, les glucides (amidon/matière sèche et sucres solubles) ont un rôle prépondérant. Ce document fait le point des connaissances actuelles sur les mécanismes de synthèse et de dégradation de ces éléments, au cours du cycle végétatif puis pendant la période de conservation. Il précise les points clés à surveiller et les dispositions à mettre en œuvre, de l'implantation des cultures au stockage, pour maîtriser la teneur en sucres et préserver la qualité des tubercules.



Ventilation des grains Guide pratique

ARVALIS - COOP DE FRANCE-
Métiers du Grain - FNA
52 pages - juin 2008
ISBN : 978.2.86492.864.5
réf : 8645

25 €

Ce guide décrit pas à pas la conception d'une installation de ventilation. Il présente de façon détaillée les calculs à effectuer pour le choix et la répartition des différents éléments : ventilateur, gaines, caniveaux... Il donne également toutes les clés de la conduite de la ventilation dans le but d'optimiser le fonctionnement des installations en place. Enfin, des réponses concrètes aux questions pratiques fréquemment rencontrées font de ce guide un document indispensable au quotidien pour tous ceux - responsable technique, responsable de silo - qui souhaitent bien conserver au moindre coût.

EVALUATION DE LA QUALITE

PARUTION ANNUELLE



Variétés de blé tendre : quoi de neuf en qualité ? 2024

ARVALIS
72 pages - juin 2024
ISBN : 978-2-8179-0445-0
réf : 4450

16 €

Cette brochure présente les résultats de valeur technologique obtenus par plus de 60 variétés de blé tendre expérimentées dans le réseau ARVALIS.

La classe CTPS, la dureté, le PS, le taux de protéines,..., et le comportement biscuitier ou en panification sont décrits et commentés pour chaque variété afin d'accompagner tous les acteurs de la filière dans le choix des variétés les plus adaptées à leurs besoins.



Quality Control of cereals and pulses Practical guide

ARVALIS
268 pages - novembre 2004
ISBN : 2.86492.618.0
réf : 6180

61 €

Practical guide, concrete and easy of access containing a plentiful illustration of the materials and the techniques of sampling, methods of search for the impurities, the tests of appreciation of the quality and the main commercial contracts. This book is in a great extent a translation into english of the french version published in 2001 by ITCF in collaboration with AGPM Technique, FFCA, FNA, ONIC and UNIP.

Commandez
en ligne sur
www.arvalis.fr



NOUVEAU



Maïs épi : objectif qualité du champ à l'auge

ARVALIS
36 pages - juillet 2024
ISBN : 978-2-8179-0394-1
réf : 3941

18 €

De plus en plus d'éleveurs adoptent une stratégie de récolte structurée du maïs sous forme d'épis complets ensilés. Cette brochure décrit en premier lieu les spécificités de conduite agronomique par rapport au maïs fourrage plante entière et au maïs grain. La détermination du stade de récolte optimal ainsi que les précautions de récolte et de conservation font l'objet d'un focus particulier. Enfin, la dernière partie s'attarde sur la qualité nutritive de l'ensilage de maïs épi et son intégration dans les rations des bovins lait et viande.

Cette brochure technique s'adresse aux producteurs et utilisateurs de maïs épi ainsi qu'aux conseillers qui les accompagnent.



Maïs fourrage et qualité des produits laitiers et de la viande bovine

ARVALIS - FNPSMS - UFS
36 pages - juillet 2012
ISBN : 978-2.8179.0145.9
réf : 1459

15 €

Cette brochure est une synthèse bibliographique d'articles scientifiques sur l'étude des effets de l'alimentation des bovins sur la qualité des produits laitiers et de la viande.

Coéditée par ARVALIS, la Fédération Nationale de la Production de maïs et de sorgho et l'Union Française des Semenciers, elle s'intéresse plus précisément à l'impact du maïs fourrage sur la qualité des laits de consommation, des beurres et des fromages, sur la qualité nutritionnelle et sanitaire des produits laitiers, sur la Une analyse de la place du maïs fourrage dans les signes officiels de qualité est également proposée.



Le maïs sous toutes ses formes pour l'alimentation des bovins

ARVALIS
36 pages - juillet 2016
ISBN : 978-2.8179.0314-9
réf : 3149

16 €

Ce guide s'adresse en premier lieu aux maïsiculteurs-éleveurs désirant valoriser en alimentation bovine le maïs cultivé sur leurs exploitations. Pour chaque forme proposée, sont présentées les principales caractéristiques de récolte, de valeur alimentaire et la place que peut prendre le maïs dans la ration des vaches laitières et des jeunes bovins à l'engraissement.



Conserver du maïs grain humide ensilé ou inerté pour nourrir les animaux

ARVALIS - FNPSMS
40 pages - octobre 2014
ISBN : 978-2.8179.0192-3
réf : 1923

20 €

Cette brochure donne les informations techniques et les conseils très concrets pour aider les éleveurs à réussir la conservation et améliorer la valorisation de leur maïs humide.



Les vrai-faux des fourrages

ARVALIS
28 pages - février 2021
ISBN : 978-2-8179-0395-8
réf : 3958

12 €

Ce document rassemble des fiches destinées à accompagner les éleveurs dans la production, la récolte et la valorisation, en lait ou en viande, de leurs fourrages.

Dans un format court et opérationnel, les sujets traités vont de la fertilisation des prairies à la valorisation des dérobés, en passant par les techniques de récolte du maïs fourrage.



Maïs fourrage Objectif qualité, du champ à l'auge

ARVALIS
48 pages - août 2018
ISBN : 978.2.8179.0341.5
réf : 3415

18 €

L'objectif de cette brochure est de présenter les points fondamentaux pour réussir la récolte du maïs fourrage plante entière et obtenir un fourrage de qualité. Elle synthétise les recommandations opérationnelles d'Arvalis et permet de faire le lien entre les conditions de culture - récolte - conservation et la valorisation du fourrage par les ruminants.



Le sorgho fourrager De la culture à la valorisation

ARVALIS - Pro-Sorgho
20 pages - juillet 2016
ISBN : 978.2.8179.0315.6
réf : 3156

14 €

Ce document a pour vocation de rappeler les fondamentaux du sorgho fourrager aux plans de sa production et de son utilisation et de souligner les nouvelles connaissances acquises sur ces sujets.



Nourrir les porcs et les volailles avec les protéagineux

UNIP - ARVALIS
8 pages - septembre 2003
ISBN : 2.86492.593.1
réf : 5931

6,10 €

Cette plaquette précise l'intérêt et les atouts ainsi que les conditions d'utilisation du pois protéagineux et de la féverole pour l'alimentation des porcs et des volailles. Elle indique également, de façon synthétique, les points clés de la réussite des cultures (régions, conditions pédo-climatiques, date de semis, choix de la variété...).



Utilisation du triticale pour l'alimentation des porcs et des volailles

ARVALIS
8 pages - septembre 2004
ISBN : 2.86492.648.2
réf : 6482

6,50 €

La production de triticale pour l'alimentation animale est en augmentation constante depuis 20 ans. Ce document rassemble l'ensemble des connaissances actuelles sur la place de cette céréale dans la production et précise sa valeur nutritionnelle pour l'alimentation des porcs et des volailles.



Boues de stations d'épuration municipales Les enjeux et les risques de leur utilisation en agriculture

ITCF-AGPM TECHNIQUE-CETIOM
20 pages - novembre 2001
ISBN : 2.86492.489.7
réf : 050001

10 €

Cette brochure précise les caractéristiques et les conditions d'utilisation des boues de stations d'épuration municipales en agriculture : considérations à prendre en compte avant l'épandage, impact sur la commercialisation des produits agricoles et précautions et formalités à accomplir en cas d'épandage. D'un point de vue technique, elle précise l'intérêt (apport d'éléments fertilisants) et les limites (apports d'éléments indésirables) des boues utilisées en agriculture.



Bandes enherbées : Enjeux, implantation et entretien

ARVALIS
32 pages - décembre 2007
ISBN : 978.2.86492.806.5
réf : 8065

12 €

Les bandes enherbées le long des cours d'eau répondent au double objectif de qualité de l'eau et de la biodiversité. Mise à jour à partir du dossier paru dans Perspectives Agricoles en septembre 2005, cette brochure fait le point sur les aspects techniques et réglementaires relatifs à l'implantation des bandes enherbées.



Produire et reconquérir la qualité de l'eau : une démarche active et concertée

ARVALIS
38 pages - avril 2010
ISBN : 978.2.86492.818.8
réf : 8188

12 €

La contamination des eaux par les produits phytopharmaceutiques n'est pas un problème insoluble. La démarche menée pendant huit ans sur le bassin versant de la Fontaine du Theil montre qu'il est possible de concilier agriculture durable et qualité des eaux.

Cet ouvrage, à travers la synthèse des travaux réalisés, illustre comment la même démarche peut être réalisée ailleurs. Il donne les clés pour que chacun puisse partir à la reconquête d'une eau de qualité.

ABONNEZ-VOUS A LA REVUE PRÉFÉRÉE DES PRODUCTEURS DE GRANDES CULTURES

Rendez-vous ici
pour vous abonner !



PERSPECTIVES agricoles

www.perspectives-agricoles.com

Des solutions concrètes pour réduire l'impact des produits phytosanitaires

ARVALIS - CETIOM - UNIP

Ces brochures régionales rassemblent des propositions opérationnelles pour réduire l'impact des produits phytosanitaires sur l'environnement tout en s'inscrivant dans la perspective d'une agriculture performante dans ses dimensions techniques et économiques...

Leur présentation sous forme de fiches illustre une conviction forte : il n'y a pas de solution unique, standard, applicable de façon généralisée et par tous. Le savoir-faire et l'expertise du producteur consistent au contraire à adapter ses pratiques à son sol et à son climat, propres à ses objectifs techniques et économiques. La volonté de ces ouvrages est donc d'aider chacun à identifier, parmi l'ensemble des solutions proposées, celles qu'il souhaite privilégier, et à éclairer leur mise en œuvre. Certaines de ces solutions ont un caractère général et d'autres en revanche sont plus liées à des contextes régionaux spécifiques.



Edition CENTRE

100 pages – juin 2012
ISBN : 978.2.8179.0107.7
réf : 777

10 €



Edition OUEST

88 pages – novembre 2011
ISBN : 978.2.86492.089.6
réf : 896

10 €



Edition EST

120 pages – mai 2012
ISBN : 978.2.8179.0109.1
réf : 1091

10 €



Edition SUD

116 pages – novembre 2012
ISBN : 978.2.8179.0110.7
réf : 1107

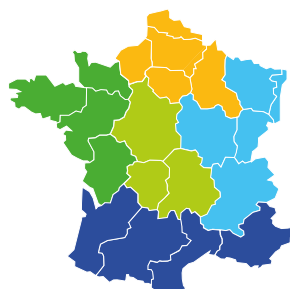
10 €



Edition NORD

120 pages – avril 2012
ISBN : 978.2.8179.0108.4 réf : 1084

10 €





BEST-SELLER

Guide d'interprétation de l'analyse de terre

ARVALIS
68 pages - novembre 2020
ISBN : 978.2.8179.0351.4
réf : 3514

22 €

Le diagnostic établi par l'analyse de terre est la seule façon de maîtriser les apports de fertilisants et de connaître l'impact des pratiques culturales sur l'évolution de la biodisponibilité des éléments minéraux.

Les objectifs de ce guide d'interprétation de l'analyse de terre sont donc de faciliter la lecture du bulletin d'analyse, de manière à le rendre le plus opérationnel possible et de hiérarchiser l'intérêt et la pertinence des indicateurs couramment pratiqués.

Les 68 pages de cet ouvrage sont également émaillées d'illustrations et d'exemples qui aideront le lecteur à comprendre l'interprétation d'une analyse de terre.



Réservoir en eau du sol utilisable par les cultures

ARVALIS
104 pages - septembre 2022
ISBN : 978-2-8179-0397-2
réf : 3972

28 €

Ce guide rassemble les résultats les plus récents issus de programmes de recherche qui ont réuni des communautés diverses (des spécialistes de l'hydrodynamique aux conseillers agronomes de terrain) comme par exemple ceux ayant trait au réservoir en eau des fractions grossières du sols (les cailloux) dont l'enjeu est considérable au regard de la surface agricole concernée. Il arrive à point nommé, alors que les impacts du changement climatique sont clairement perceptibles, et que la gestion de l'approvisionnement en eau des cultures devient un enjeu de premier plan dans de nombreuses régions de France.

Il illustre aussi qu'une meilleure connaissance de la diversité des sols et de la variabilité de leurs propriétés, mais aussi de la diversité des cultures et de leur systèmes racinaires, sont des clefs pour la gestion et l'adaptation des agroécosystèmes aux conditions climatiques actuelles et futures.

Les nombreuses références opérationnelles rassemblées facilitent le dialogue et la mutualisation des indispensables observations et mesures nécessaires aux démarches agronomiques renouvelées mais toujours ancrées sur de solides fondements scientifiques.



Maïs et développement durable

ARVALIS
132 pages + DVD-rom
septembre 2009
ISBN : 978.2.86492.982.6
réf : 9826

35 €

Cet ensemble documentaire se compose d'un DVD-ROM de plus de 500 écrans et d'une brochure qui propose des fiches de travail pour l'enseignement. Répartis en 5 chapitres, les 87 dossiers traités sont richement documentés (textes historiques, scientifiques ou réglementaires, articles de presse, résultats expérimentaux, graphiques, photographies, schémas,...)

Ces deux ouvrages sont particulièrement adaptés pour les professeurs de Sciences de la vie et de la Terre, d'Economie et d'Histoire Géographie. Ils s'adressent avant tout aux enseignants et à leurs élèves, mais intéresseront tout autant les techniciens de la filière maïs.



ARVALIS Passion et engagement au cœur des enjeux agricoles et sociétaux

ARVALIS
190 pages - juin 2021
réf : 2389

20 €

Il y a 60 ans, la réforme de la recherche & développement française excluait la vulgarisation agricole des missions de l'Etat. Pour s'y adapter, les producteurs français de céréales créaient l'ITCF (Institut Technique des Céréales et des Fourrages), qui deviendra en 2002, en fusionnant avec AGPM Technique, l'institut de la filière maïs, ARVALIS, premier institut technique agricole français, toujours dirigé et financé par la profession agricole. Le présent ouvrage retrace cette aventure à la fois humaine, technique, économique et sociétale. Il ne décrit pas linéairement 60 années de vie de l'association, mais illustre, au fil de 12 chapitres thématiques, comment l'institut a su répondre aux exigences du moment et évoluer avec son temps.



Atlas agroclimatique du maïs

ARVALIS - METEO FRANCE
112 pages - septembre 2003
ISBN : 2.86492.564.8
réf : 5648

40 €

L'atlas agroclimatique du maïs rassemble les principaux paramètres climatiques, en particulier les sommes de températures, utiles pour le choix des variétés de maïs.

76 cartes permettent de visualiser les atouts et contraintes climatiques des différentes zones de culture du maïs ainsi que l'aire de répartition géographique des groupes de précocité des variétés de maïs grain et fourrage. L'atlas agroclimatique du maïs permet une meilleure adaptation au milieu des hybrides, d'optimiser rendement et qualité des récoltes, d'améliorer les prévisions de dates de stades et les diagnostics sur la culture.



Portraits des céréales d'aujourd'hui

Passion Céréales
56 pages - Juin 2018
A télécharger gratuitement sur :
publications.passioncereales.fr

Articulée autour de sept questions sur les origines, les utilisations ou bien encore les atouts, cette brochure permet de tout connaître des quinze céréales de notre quotidien (pseudo-céréales comprises). L'occasion d'en apprendre plus sur les céréales connues (blé, maïs, orge, riz) mais également de découvrir celles que l'on connaît moins comme le sorgho, le millet ou le quinoa.



La pomme de terre : du fonctionnement de la culture à l'élaboration de la qualité des tubercules

AGRO-TRANSFERT - ARVALIS
120 pages - février 2009
ISBN : 978.2.86492.933.8
réf : 9338

30 €

Ce guide présente les critères de qualités stratégiques de la filière pomme de terre en régions Picardie et Nord-Pas-de-Calais. Il dresse le bilan actuel des connaissances physiologiques sur la formation et le grossissement des tubercules, permettant notamment de mieux appréhender l'effet des facteurs de production sur le fonctionnement de la culture et le rendement en classes de calibre. Il propose également des outils d'aide à la décision afin d'améliorer la gestion du rendement commercial.

Il s'adresse aux agriculteurs, aux professionnels du développement agricole impliqués dans la culture de la pomme de terre, ainsi qu'aux enseignants et étudiants.

Formations ARVALIS

Gagnez en compétences clés avec
nos formations incontournables sur la
Conduite des cultures et agronomie !

ARVALIS, votre allié expert en grandes cultures : protection intégrée des cultures, fertilisation et fertilité des sols, gestion de l'eau, Certiphyto, changement climatique...



**Associez
performance économique
et durabilité
environnementale !**

**Faites votre sélection
de formations dans
le catalogue ARVALIS !**



↓
Découvrez et vous inscrivez
www.arvalis.fr/formations

Pour toute question :
formations@arvalis.fr

 **ARVALIS**



De l'analyse des réseaux expérimentaux à la méta-analyse

QUAE
Juin 2018
ISBN : 978.275.922.815.7
réf : Q157

25 €

L'analyse de données joue un rôle croissant dans la recherche agronomique, dans l'expertise scientifique et dans les études prospectives.

Cet ouvrage est un guide méthodologique qui présente les intérêts et les limites de différentes méthodes statistiques permettant d'analyser des données issues de réseaux expérimentaux et de réaliser des méta-analyses. Il s'adresse aux ingénieurs, étudiants et chercheurs impliqués dans l'analyse de données agronomiques.

Alpha-plans, carrés semi-latins et autres dispositifs en répliques Comment les utiliser ?

GEVES-INRA-ITCF
44 pages - mars 2001
ISBN : 2.86492.446.3
réf : 918001

9,15 €

Cette brochure présente les plans en blocs incomplets, en privilégiant leur application aux essais d'évaluation variétale. Chaque dispositif est présenté de façon détaillée (construction, modélisation et analyse) et illustré par des exemples de leur application à des essais variétaux. En fin de document, une série de questions-réponses permet d'apporter des réponses aux questions les plus fréquemment rencontrées.

Analyse de variance Comment interpréter les résultats

ITCF
48 pages - décembre 2002
ISBN : 2.86492.542.7
réf : 910002

10 €

Après un bref rappel de la définition du terme « analyse de la variance », cette brochure propose une interprétation de l'ensemble des paramètres statistiques. Bien que générale, la démarche est proposée, dans un souci de clarté, à partir d'un exemple simple (comparaison de plusieurs traitements selon un dispositif en blocs) et illustrée par une analyse réalisée avec le logiciel STATBOX.

La puissance d'une expérience Cas des céréales à paille

ITCF
20 pages - janvier 1984
ISBN : 2.86492.009.3
réf : 903084

4,57 €

Nombre de répétitions nécessaires pour comparer deux ou plusieurs traitements. Des abaques permettent de déterminer le nombre de répétitions nécessaires d'un essai ou d'un réseau d'essais.

Elaboration d'un protocole d'enquête

ITCF - ACTA
56 pages - janvier 1992
ISBN : 2.86492.144.8
réf : 901092

7,62 €

Cette brochure propose un plan type de protocole d'enquêtes.

Théorie des plans d'expérience Comment interpréter les résultats

ITCF
206 pages - janvier 1989
ISBN : 2.86492.026.3
réf : 905089

10,67 €

Conception des plans d'expérience, analyse statistique des plans les plus utilisés, application à quelques problèmes agronomiques.

Les comparaisons de moyennes et de variances

ITCF
56 pages - janvier 1986
ISBN : 2.86492.040.9
réf : 906086

4,57 €

A partir d'exemples agronomiques, les principaux tests paramétriques pour comparer des moyennes et des variances.

Stat-ITCF : Comment interpréter les résultats - série chronologique

ITCF
82 pages - janvier 1992
ISBN : 2.86492.148.0
réf : 915092

7,62 €

Une série chronologique est une suite d'observations chiffrées ordonnées dans le temps. Le choix de la méthode d'analyse se limite aux trois approches les plus classiques : les méthodes de décomposition, les lissages et la méthode de BOX et JENKINS.



NOUVEAU

Guide de la flore adventice

ACTA
608 pages - mai 2025
ISBN : 978-2-8579-4333-4
Réf : ARVA058

58 €

Cet ouvrage présente de façon synthétique les critères essentiels de reconnaissance de 223 plantes adventices, réparties dans 38 familles botaniques, de la jeune plantule à la plante fleurie. Les espèces décrites sont, pour la plupart, très communes et figurent parmi les plus importantes, actuelles ou à venir, dans les sols cultivés en France et en Europe. En complément, quelques éléments sur la distribution, l'impact, la niche écologique et le comportement sont donnés, quand les informations sont disponibles.

Richement illustré, cet ouvrage inclut des clés de détermination des espèces par famille, des planches comparatives pour éviter les erreurs d'identification entre espèces proches et un tableau de synthèse des espèces vivaces et pluriannuelles.



Guide pratique de défense des cultures

ACTA
928 pages - septembre 2016
ISBN : 978.2.85794.295.5
Réf : 199016

55 €

Ce guide couvre 129 cultures et détaille pour chacune :

- les principaux ravageurs et maladies,
- les symptômes précis,
- les méthodes de protection efficaces, en portant une attention particulière aux méthodes alternatives à la lutte chimique. Cet ouvrage s'adresse à tous les acteurs de la protection des cultures : producteurs, conseillers agricoles, étudiants....



Les stimulateurs de défense des plantes

ACTA
80 pages - septembre 2018
ISBN : 978.2.8579.4309.9
Réf : 191018

29 €

Cet ouvrage collectif, issu du RMT Elicitra, présente un panorama général sur l'utilisation pratique des Stimulateurs de Défense des Plantes et propose des solutions d'avenir pour différentes cultures. Il s'adresse à toute personne sensibilisée aux problématiques de protection des plantes.



Les pucerons des grandes cultures : cycles biologiques et activités de vol

ACTA
136 pages - juillet 2011
ISBN : 978.2.85.794.266.5
réf : 2665

25 €

Les auteurs décrivent ici les 35 espèces de pucerons les plus dommageables aux grandes cultures et apportent les principaux éléments de leur biologie (plantes hôtes, mode de reproduction, rythmes saisonniers d'activité, variations annuelles d'abondance). Cet ouvrage encourage l'observation des pucerons et la mise en place de méthodes de surveillance préalables à l'utilisation d'une lutte raisonnée plus respectueuse de l'environnement et du consommateur. Il s'adresse aux professionnels de la production et de la protection des plantes et à toute personne désireuse de mieux connaître ces insectes.



Les auxiliaires des cultures : entomophages, acariphages et entomopathogènes

ACTA
Février 2017
ISBN : 978.2.85794.283.2
réf : 198016

39 €

Véritable outil à destination des agriculteurs, conseillers, techniciens ou étudiants, cet ouvrage présente la biologie des grandes familles d'auxiliaires, les principales méthodes d'observation et de recensement disponibles et permet d'appréhender l'intérêt agronomique de ces familles sur un grand nombre de cultures.



Nématodes des grandes cultures

ACTA
44 pages - juin 2011
ISBN : 978.2.85794.265.8
réf : 194011

18 €

Cet ouvrage donne des éléments sur la biologie des nématodes permettant de réaliser un pré-diagnostic de leur présence et propose les solutions techniques pour limiter le développement de ces espèces. Il dresse un état des lieux de la nuisibilité des nématodes en grandes cultures. Il s'adresse aux professionnels des productions végétales et de la protection des plantes, aux praticiens, aux étudiants et à toute personne désireuse de mieux connaître ces bioagresseurs.



Soja - Petit guide pratique Maladies & ravageurs

Terres Inovia
43 pages - janvier 2021
réf : T143021

12 €

Conçus pour être glissés dans la poche, les petits guides pratiques proposent des fiches pour reconnaître insectes et maladies des cultures et leurs dégâts.

Ils précisent également leur nuisibilité, la période d'observation privilégiée, les principaux éléments de surveillance et de lutte et leur cycle biologique.

Pois - Petit guide pratique Maladies & ravageurs

Terres Inovia
octobre 2019
réf : T148019

10 €

Conçus pour être glissés dans la poche, les petits guides pratiques proposent des fiches pour reconnaître insectes et maladies des cultures et leurs dégâts.

Ils précisent également leur nuisibilité, la période d'observation privilégiée, les principaux éléments de surveillance et de lutte et leur cycle biologique.

Maladies & ravageurs du lin oléagineux Guide pratique

ARVALIS - Terres Inovia
23 pages - mai 2014
réf. 5767

10 €

Conçu en collaboration par les spécialistes de Terres Inovia et d'ARVALIS, ce petit guide pratique propose 12 fiches pour reconnaître les maladies et les ravageurs qui affectent le lin oléagineux d'hiver et de printemps.

Il précise également leur nuisibilité, la période d'observation privilégiée, les principaux éléments de surveillance et de lutte et leur cycle biologique. A glisser dans la poche avant d'aller au champ.

Maladies et ravageurs du Tournesol Guide pratique

Terres Inovia
52 pages - juin 2021
réf : T1421

15 €

Fiches riches en photos et illustrations permettent de reconnaître la maladie ou le ravageur qui affectent le tournesol, d'évaluer sa nuisibilité (gravité et fréquence) et de connaître son cycle biologique. Elles indiquent également les périodes d'observation privilégiées et les principales méthodes de lutte.

Conçus pour être glissés dans la poche, les petits guides pratiques proposent des fiches pour reconnaître insectes et maladies des cultures et leurs dégâts.

Féverole - Petit guide pratique Maladies & ravageurs

Terres Inovia
43 pages - octobre 2019
réf : T149019

10 €

Conçus pour être glissés dans la poche, les petits guides pratiques proposent des fiches pour reconnaître insectes et maladies des cultures et leurs dégâts.

Ils précisent également leur nuisibilité, la période d'observation privilégiée, les principaux éléments de surveillance et de lutte et leur cycle biologique.



Colza associé à un couvert de légumineuses gélives

Terres Inovia
27 pages – juin 2016
réf. T1916

15 €

Associer des légumineuses gélives au colza d'hiver contribue à la réussite de l'implantation et présente de nombreux avantages : amélioration de la nutrition azotée et du fonctionnement du colza, accroissement de la concurrence vis-à-vis des adventices, limitation des dégâts d'insectes d'automne et augmentation de la fertilité des sols. Le résultat ? Des besoins en azote et en herbicides moins élevés mais avec les mêmes niveaux de rendement et de maîtrise des adventices.

Toute la technique du colza associé est expliquée : origine, principe, intérêts et limites. Ce point technique met aussi en lumière les conditions de réussite de l'association du colza aux légumineuses. Il traite ensuite de l'itinéraire technique dans son intégralité. Pour finir, les propos sont illustrés par des indicateurs chiffrés : bilan économique, impact sur l'indice de fréquence de traitement et les émissions de gaz à effet de serre.



Les maladies du colza Guide pratique

Terres Inovia
43 pages - juin 2008
réf : 5699

10 €

Conçu pour être glissé dans la poche, ce petit guide pratique propose 22 fiches pour reconnaître les maladies du colza d'hiver à l'automne et au printemps, évaluer leur fréquence et leur gravité pour la culture, connaître le cycle des champignons et les principales méthodes de lutte.



Les accidents de colza d'hiver - Guide pratique

Terres Inovia
124 pages - juin 2007
réf : 5170

50 €

Comment observer et diagnostiquer tous les accidents affectant le colza d'hiver ?

Selon le stade du colza et l'organe atteint, à partir de la description précise des symptômes et de leur répartition dans la parcelle, la cause des accidents peut être identifiée. Les photos aident à établir le diagnostic, les commentaires à l'affiner.



Ravageurs du colza Guide pratique

Terres Inovia
40 pages - juin 2021
réf : 567x

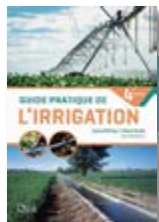
13 €

Conçu pour être glissé dans la poche, le petit guide pratique propose des fiches pour reconnaître les ravageurs du colza et leurs dégâts.

Ils précise également leur nuisibilité, la période d'observation privilégiée, les principaux éléments de surveillance et de lutte et leur cycle biologique.

AUTRES PUBLICATIONS

éditions
Quæ



Guide pratique de l'irrigation

Editions Quæ
352 pages – août 2022
ISBN : 978-2-7592-3245-1
Réf : Q451

39 €

Ce guide pratique présente les notions de base en hydraulique, les stations de pompage, les différentes techniques d'irrigation (aspersion, localisée, de surface) et illustre l'efficacité de l'irrigation en eau et en énergie. Elle propose aussi des outils actualisés d'analyse et d'aide à la décision en matière de gestion et de conduite de l'irrigation (depuis l'échelle du territoire jusqu'à la parcelle). De nombreux liens vers des contenus numériques comme des calculatrices hydrauliques ou des exemples de cas concrets viennent compléter l'ensemble. Cet ouvrage s'adresse aux acteurs de l'irrigation et de la gestion de l'eau, agriculteurs, conseillers en développement, ingénieurs, techniciens.



L'immunité des plantes

Editions Quæ
392 pages – janvier 2021
ISBN : 978-2-7592-3233-8
Réf : Q338

39 €

Comprendre comment fonctionne l'immunité des plantes et déchiffrer leur arsenal de défense face aux agressions parasitaires est essentiel pour produire des variétés résistantes et réduire la dépendance de l'agriculture à la protection chimique. Mais il faut compter avec la formidable capacité d'adaptation des populations pathogènes, qui conduit les chercheurs à imaginer des stratégies complexes pour maintenir efficace la résistance des variétés cultivées. Les gènes qui confèrent la résistance aux plantes commencent à être perçus comme un bien commun à préserver absolument.



La lutte biologique

Editions Quæ
328 pages – février 2010
ISBN : 978-2-7592-0612-4
Réf : Q124

32,50 €

Quelles réponses la lutte biologique peut-elle apporter aux attentes d'une agriculture soucieuse de préserver l'environnement et la biodiversité ? Cet ouvrage se propose de faire le point sur ce sujet scientifique spécialisé, devenu sujet de société.



Peut-on se passer du cuivre en protection des cultures biologiques ?

Editions Quæ
126 pages – juin 2019
ISBN : 978-2-7592-2997-0
Réf : Q970

26 €

Issu d'une expertise scientifique collective, cet ouvrage est une synthèse pluridisciplinaire et critique des connaissances disponibles sur le sujet. Il présente et étudie les différentes techniques potentiellement efficaces contre les agents pathogènes contrôlés par les traitements cupriques, et la nécessité de les combiner dans des systèmes intégrés de protection des cultures.



Gestion durable de la flore adventice des cultures

Editions Quæ
354 pages – décembre 2018
ISBN : 978-2-7592-2818-8
Réf : Q188

35 €

Cet ouvrage explore des voies de gestion de l'enherbement intégrant tous les enjeux environnementaux. Il présente l'état des connaissances actuelles sur la biologie des plantes adventices, la diversité des techniques de gestion et les processus de régulation naturelle. Il est structuré en trois parties portant sur les connaissances de base en malherbologie, les techniques de gestion durable de la flore adventice et diverses études de cas. Il s'adresse aux étudiants et enseignants de la filière agricole, ainsi qu'aux agriculteurs et aux prescripteurs du développement agricole qui pourront y trouver un ensemble d'informations utiles au quotidien.



Protection agroécologique des cultures

Editions Quae
288 pages - décembre 2018
ISBN : 978.2.7592.2410.4
réf : Q104

29 €

Cet ouvrage analyse plusieurs expériences participatives réalisées en vraie grandeur, dans différents contextes. Il en tire des recommandations concrètes pour l'ensemble des systèmes de cultures tempérés et tropicaux, véritables clés de cette transition agroécologique recherchée.



Biocontrôle

Editions Quae
376 pages - février 2020
ISBN : 978-2-7592-3076-1
réf : Q761

35 €

L'histoire du biocontrôle débute à la fin du XIX^e siècle avec les premiers travaux sur la lutte biologique, qui utilise les ennemis naturels des insectes nuisibles. On cherche maintenant à reconstruire des équilibres biologiques à l'échelle des paysages cultivés. En manipulant leur sens olfactif, on attire les insectes dans un piège, ou on brouille la piste qui les conduit au partenaire sexuel. En étudiant le microbiote végétal, on espère améliorer la santé des plantes. On découvre également que certaines molécules synthétisées par des microorganismes ou par des végétaux sont utilisables en biocontrôle. Réalisée par des chercheurs de réputation internationale, cette synthèse très complète s'adresse à un public professionnel, mais aussi à tout lecteur désireux de s'informer sur la révolution agroécologique de l'agriculture.



Les variétés végétales tolérantes aux herbicides

Editions Quae
160 pages - juin 2014
ISBN : 978.2.7592.2125.7
Réf : Q257

24 €

Depuis 2009, des variétés de tournesol et de colza, dites «tolérantes aux herbicides» (TH), font leur apparition en France. Destinées à faciliter le désherbage, ces variétés résistent à un herbicide donné ce qui permet a priori d'appliquer l'herbicide sans risque pour la culture. La culture de telles variétés a suscité une contestation sociale se traduisant par l'arrachage de tournesols TH dénoncés comme «OGM cachés». Dans ce contexte, les ministères chargés de l'Agriculture et de l'Environnement ont demandé à l'Inra et au CNRS de réaliser un bilan des connaissances disponibles sur l'ensemble des impacts de la culture de ces variétés.



Qu'est-ce que l'agriculture écologiquement intensive ?

Editions Quae
224 pages - février 2013
ISBN : 978.2.7592.1896.7
Réf : Q967

24 €

Pour l'auteur, une production agricole abondante est possible... tout en améliorant la qualité de l'environnement. Il présente les différentes spécificités de l'agriculture écologiquement intensive, expose l'évolution du concept et précise les moyens d'amplifier l'usage des fonctionnalités écologiques pour l'agriculture et l'élevage. Il aborde les conditions d'une viabilité économique et sociale mondiale, considérée comme un facteur de succès de cette nouvelle forme d'agriculture. S'appuyant sur un panel très large d'expériences, cet ouvrage alimentera les débats des professionnels agricoles et de l'environnement afin que les agriculteurs deviennent eux-mêmes les véritables défenseurs la biosphère agricole.



Recyclage de déchets organiques en agriculture

Editions Quae
224 pages - septembre 2016
ISBN : 978.2.7592.2509.5
Réf : Q095

35 €

L'emploi en agriculture de matières provenant de diverses filières de traitement des déchets domestiques et industriels et contenant des éléments nutritifs, pourrait se substituer au moins en partie aux engrais minéraux de synthèse. L'épandage de ces matières fertilisantes d'origine résiduaire ne peut néanmoins être envisagé que si les risques associés sont acceptables pour l'environnement et l'Homme.



Gestion durable des sols

Editions Quae
336 pages - décembre 2009
ISBN : 978.2.7592.0189.1
Réf : Q891

45,60 €

À partir des résultats du programme de recherche Ges-sol mis en place par le ministère de l'Environnement sur la gestion du patrimoine sol, ce livre fait le point sur les dégradations constatées. Il propose des solutions pour une gestion durable des sols.

CONDITIONS GENERALES DE VENTE

COMMANDES

Les commandes doivent être adressées de préférence par courrier ou email.

Indiquez lisiblement les références, les titres et le nombre d'exemplaires désirés.

Inscrivez clairement l'adresse de livraison et celle de facturation si elle diffère de la précédente.

DÉLAI DE LIVRAISON ET FACTURATION

Le délai d'expédition de la commande est de 48 h à partir de sa réception, pour les brochures en stock, à ce délai s'ajoute le délai postal. Les brochures en cours de fabrication sont expédiées dès leur parution. La facture acquittée est jointe aux brochures expédiées. Plusieurs factures peuvent être réglées par un versement unique.

PRIX

Les prix indiqués dans le présent document s'entendent en TTC. Une participation aux frais de port est demandée en plus. Cette participation est de 15 % (avec un minimum de 1,33 € et un maximum de 21 €) pour la France et l'UE, elle est de 25 % pour les autres pays.

Les prix sont valables un an, dans la limite des stocks disponibles.

Les Editions ARVALIS se réservent le droit d'ajuster et de vous réclamer des frais de port supplémentaires si votre colis dépasse les 3 kg ou justifie l'intervention d'un transporteur particulier.

LIBRAIRES

Les libraires peuvent passer commande directement auprès d'ARVALIS par email ou courrier.

Ils ont pour obligation de revendre les documents appartenant intellectuellement à ARVALIS à un prix au moins égal à celui indiqué sur la couverture de chaque document.

Nous contacter pour les conditions de collaboration.

RÈGLEMENT

Joignez, dans la mesure du possible, à la commande votre règlement par chèque, virement ou mandat administratif.

Une facture proforma peut vous être préalablement adressée sur demande.

Le règlement à la réception de la facture doit être assuré rapidement.

Joignez impérativement à votre règlement le papillon détachable de la facture indiquant votre numéro de facture et votre numéro de client.

CLIENTS ÉTRANGERS

Pays de l'Union Européenne : lors de la commande, indiquez votre numéro d'identification TVA (VAT) pour être exonéré de la TVA en France.

Pour l'étranger, les commandes d'un montant inférieur à 100 € doivent être réglées uniquement par carte bancaire ou par virement au compte ci-dessous :
IBAN : FR36 2004 1000 0106 9737 2U02 051

BIC : PSSTFRPPPAR

Les frais de transfert de paiement sont à la charge du client qui doit l'indiquer à sa banque.

DONNEES PERSONNELLES

Les données collectées via la bon de commande sont collectées et traitées sur la base de votre consentement par ARVALIS uniquement, ou via son sous-traitant technique, afin de répondre à votre demande. Ces informations ne font l'objet d'aucun transfert en dehors du territoire de l'UE. Elles sont traitées informatiquement mais ne donnent lieu à aucune décision automatisée de la part d'ARVALIS. Vos données sont conservées pendant le délai nécessaire à l'exécution de votre demande et peuvent être utilisées dans le cadre de nos opérations de prospection commerciale. Elles seront conservées 3 ans à compter de la fin de la relation commerciale ou du dernier contact, puis seront définitivement effacées. Conformément à la réglementation applicable à la protection des données personnelles, vous disposez sur ces données de droits d'accès, de rectification, d'effacement, de limitation et de portabilité le cas échéant. Vous pouvez vous opposer au traitement ultérieur de vos données en contactant le DPO d'ARVALIS à l'adresse suivante : DPO ARVALIS - 3, rue Joseph et Marie Hackin - 75016 PARIS - dpo@arvalis.fr en justifiant de votre identité.

DANS TOUTE CORRESPONDANCE ULTÉRIEURE

Rappelez votre code client et votre numéro de facture.

Les ventes sont fermes et excluent tout échange ultérieur de titre ou tout renvoi (sauf cas de malfaçon ou d'erreur d'expédition). Les réclamations doivent être formulées dans un délai d'un mois.

Editions ARVALIS

ZA LA TELLERIE

CS 20016

61438 FLERS CEDEX

Tél. : 02 31 59 25 00

editions@arvalis.fr

SIRET : 77568577900313

APE 7219Z

BON DE COMMANDE



Editions 2025-2026 ARVALIS

ADRESSE DE LIVRAISON

Nom*
Prénom*
Société
Adresse*
.....
Code postal* [][][][][][]
Localité*
Pays*
.....
Téléphone* [][][][][][][][][][]
E-mail

ADRESSE DE FACTURATION (SI DIFFÉRENTE)

Nom*
Prénom*
Société
Adresse*
.....
.....
Code postal* [][][][][][]
Localité*
Pays
Téléphone [][][][][][][][][][]

* Champs obligatoire

A retourner accompagné
de votre règlement à :

Editions ARVALIS
ZA LA TELLERIE
CS 20016
61438 FLERS CEDEX
Tél. : 02 31 59 25 00
Fax : 02 31 69 44 35
editions@arvalis.fr

Secteur d'activité

- ☐ agriculteur
☐ agro-fourmiture
☐ collecte-appro
☐ organisme de développement
☐ enseignement-formation
☐ étudiant
☐ organisme de recherche
☐ société de services
☐ autre

Les données ci-dessus sont nécessaires pour nous permettre de répondre à votre demande. Elles sont collectées et traitées sur la base de votre consentement par ARVALIS uniquement, ou via son sous-traitant technique. Ces informations ne font l'objet d'aucun transfert en dehors du territoire de l'UE. Elles sont traitées informatiquement mais ne donnent lieu à aucune décision automatisée de la part d'ARVALIS. Vos données sont conservées pendant le délai nécessaire à l'exécution de votre demande et peuvent être utilisées dans le cadre de nos opérations de prospection commerciale. Elles seront conservées 3 ans à compter de la fin de la relation commerciale ou du dernier contact, puis seront définitivement effacées. Conformément à la réglementation applicable à la protection des données personnelles, vous disposez sur ces données de droits d'accès, de rectification, d'effacement, de limitation et de portabilité le cas échéant. Vous pouvez vous opposer au traitement ultérieur de vos données en contactant le DPO d'ARVALIS à l'adresse suivante : DPO ARVALIS - Blandine Baschung - 3, rue Joseph et Marie Hackin - 75016 PARIS - dpo@arvalis.fr en justifiant de votre identité.

Offre spéciale !

Frais de port à 1 €
à partir de 35 € d'achat

BON DE COMMANDE
Editions 2025-2026
ARVALIS

Référence	Titre	Prix unitaire € TTC	Nbre	Total € TTC

☐ Règlement par chèque à l'ordre de :
ARVALIS

Sous-total

☐ Virement bancaire à l'ordre
de ARVALIS
IBAN : FR36 2004 1000 0106 9737 2U02 051
BIC : PSSTFRPPPAR

☐ Règlement à réception de la facture

Participation aux frais de port

France, UE : 15 %*

Offre spéciale
à partir de 35 € d'achat

1 €

Autres pays : 25 %

Date : _____

Montant total à régler

Signature :

*pour les frais de port France et UE :
minimum : 1.33 €, maximum 21 €

SUD	OUEST	EST	CENTRE	NORD
Station de recherche et d'expérimentation La Tour 24100 - BERGERAC 05 64 10 01 90	Station de recherche appliquée de Bretagne «Ty an douar» Rue de l'étang GranCastel 56800 PLOERMEL Tél : 02 57 47 03 70	Station de recherche et d'expérimentation 1 rue des Coulots 21110 BRETENIERE Tél : 03 80 28 81 85	Biopôle Clermont-Limagne 2 rue Henri Mondor 63360 ST-BEAUZIRE Tél : 04 73 33 42 10	Complexe Agricole du Mont Bernard Route de Suippes 51035 CHALONS-EN-CHAMPAGNE cedex Tél. : 03 26 64 62 78
Station de recherche et d'expérimentation 21 Chemin de Pau 64121 MONTARDON Tél : 05 59 12 67 00	Station de recherche et d'expérimentation 579 route de la Jaillièrre La Chapelle -St-Sauveur 44370 LOIREAUXENCE Tél : 02 40 98 65 00	Ferme Expérimentale Professionnelle Lorraine 16 Rue du Moulin de Moncelle 55160 ST HILAIRE EN WOEVRE Tél : 03 29 87 50 23	Station de recherche et d'expérimentation 45 Voie Romaine Ouzouer le Marché 41240 BEAUCE LA ROMAINE Tél : 02 54 82 33 10	Station de recherche et d'expérimentation 2 Chemin du Moulin 27170 ECARDENVILLE LA CAMPAGNE Tél. : 02 32 07 07 40
Station de recherche et d'expérimentation 110 chemin de la Côte Vieille 31450 BAZIEGE Tél : 05 62 71 79 39	Station expérimentale du Magneraud 17700 St-Pierre-d'Amilly Tél : 05 46 07 44 64	Station de recherche et d'expérimentation Bâtiment Europe 2, Allée de Herrlisheim 68000 COLMAR Tél : 03 67 23 01 30	Domaine expérimental du Chaumoy 18570 LE SUBDRAY Tél : 02 48 64 58 48	Station de recherche et d'expérimentation 29 rue de Foreste 02590 VILLERS ST CHRISTOPHE 03 22 85 75 60
Station de recherche et d'expérimentation 3, chemin de Bellevue 81600 MONTANS Tél : 05 63 40 28 10		Ferme expérimentale de Marcellas 2485 route des Pécolets 26800 ETOILE SUR RHÔNE Tél : 04 75 60 66 33	Ferme expérimentale des Bordes 36120 JEU-LES-BOIS Tél : 02 54 36 21 68	
Station de recherche et d'expérimentation Zac du Tec 320 avenue Magellan 30320 MARGUERITES Tél. : 04 66 84 92 18		Station de recherche et d'expérimentation 241 Route de Chapulay 69330 PUSIGNAN Tél : 04 72 23 80 85	Station de recherche et d'expérimentation 2 Pouline 41100 VILLERABLE 02 54 77 48 10	
Station de recherche et d'expérimentation Le Plan Route de Vinon 04800 GREOUX Tél : 04 84 47 03 86			Station de recherche et d'expérimentation 91720 BOIGNEVILLE Tél : 01 64 99 22 00	
Station de recherche et d'expérimentation 13 chemin de Ronde 32810 MONTAUT LES CRENEAUX Tél : 05 32 11 19 45			Station de recherche et d'expérimentation Route de Châteaufort RD 36-ZA des Gravières 91190 VILLIERS LE BÂCLE Tél : 01 69 93 85 67	



ARVALIS est un organisme de recherche appliquée agricole pour les grandes cultures (céréales à paille, maïs, sorgho, pommes de terre, lin fibre et fourrages) qui a pour vocation d'être un référent technique utile, accessible et fiable pour les agriculteurs, les filières et les pouvoirs publics français et européens. S'inscrivant dans la transition agroécologique, sa capacité d'expertise scientifique vise à accompagner des productions agricoles de qualité et en quantité suffisante pour satisfaire les marchés et les citoyens consommateurs.

Retrouvez l'ensemble de nos publications sur
www.arvalis.fr



3 rue Joseph & Marie Hackin - 75116 PARIS

membre

