

Innovation variétale: relevez les défis d'aujourd'hui et de demain

à CHARTRES - 10/02/2026

Pour tous les passionnés de technique, venez échanger sur la thématique de l'innovation variétale, le 10 février 2026 sur le site de la Chambre d'Agriculture d'Eure-et-Loir (28).

Programme

Journée animée par Nathalie BIGONNEAU, Directrice des régions Ile-de-France, Centre Val de Loire

Paroles d'agriculteurs : qu'attendez vous de l'innovation variétale ?

Enjeux techniques à relever dans notre territoire; à quelles impasses sommes-nous confrontés et quels leviers espérer ?

Cédric BENOIST, membre de commission régionale d'orientation professionnelle ARVALIS

Progrès et nouveaux critères pour la sélection variétale ?

Etat des lieux pour les cultures de la région et évolution des critères de sélection ?

Virginie BERTOUX, secrétaire générale du CTPS (GEVES), et Edouard BARANGER, ingénieur régional Centre ARVALIS



S'approprier l'innovation variétale pour répondre aux problématiques régionales

Comment adapter la sélection et l'évaluation des variétés face au changement climatique ?

Bastien CHOPINEAU, ingénieur régional Centre ARVALIS

Les variétés peuvent-elles contribuer à limiter l'enherbement des parcelles ?

Morgane VIDAL, ingénieure régionale Ile-de France ARVALIS

Comment pérenniser résistances et tolérances aux bioagresseurs ?

Patrice SENELLART, sélectionneur blé tendre KWS et Quentin GIRARD, ingénieur régional Normandie ARVALIS



Comment concilier les innovations variétales et les attentes des filières ?

Adeline STREIFF, ingénieure R&D caractérisation de la récolte et des variétés de céréales au Service Qualité Valorisation ARVALIS

Nouvelles techniques de sélection : une piste pour aller plus vite ?

Romain VALADE, responsable du pôle Service Adaptation des cultures aux agro climats, génétique et phénotypage ARVALIS

Construire les bouquets variétaux les plus adaptés : de l'agronomie aux débouchés

Table ronde avec la participation de Charles HUVEAU, trader céréales LECUREUR, Denis MURET, coordinateur de région SEVEPI, Hélène VOISIN, agricultrice sur le plateau du Neubourg, et Edouard BARANGER, ingénieur régional ARVALIS

Les variétés de demain : rêve ou réalité ?

Quels panoramas envisager demain en céréales à paille et en maïs ?

Avec l'intervention de Yann MANÈS, CropSustain SAP chair, et Baptiste ROGER, sélectionneur maïs DEKALB



Producteurs
de qualité

AXKEREAL
La Terre, les Hommes, le Futur

COOP
DE BELLÈME
- Unis pour l'avenir -



INSCRIPTIONS



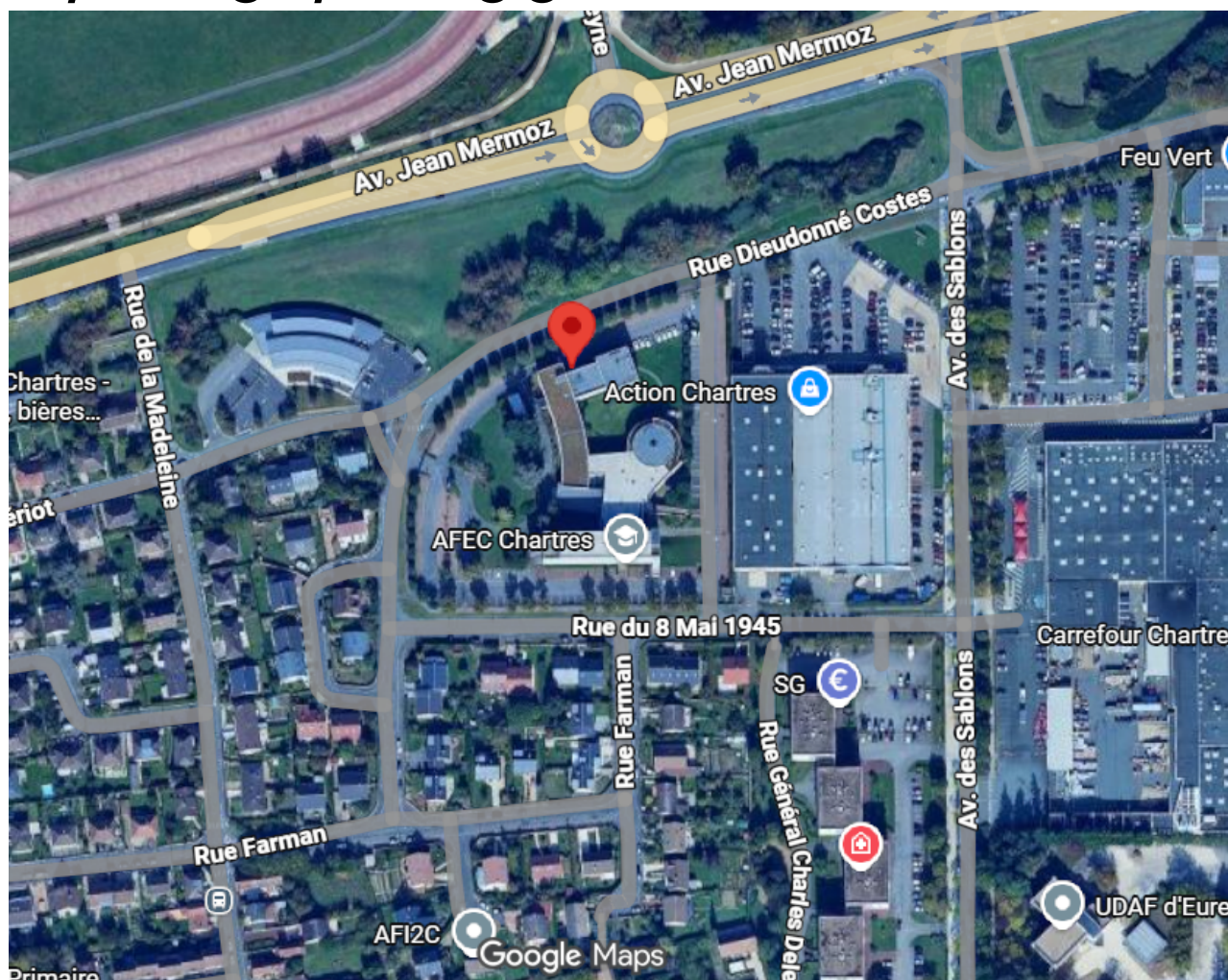
HORAIRES

09h00 : Accueil café
09h30 : Ouverture de la journée
12h30 : Cocktail déjeunatoire
14h00 : Reprise des présentations
17h00 : Fin de journée

ACCÈS

Chambre d'Agriculture d'Eure et Loir
10 rue Dieudonné Costes
28000 Chartres

Accès parking : parking gratuit



Coordonnées GPS
48.450204857302,
1.5130777156641

CONTACT

Aurélie Mullard
45 Voie Romaine - Ouzouer le Marché
41240 Beauce la Romaine
02 54 82 33 10 - a.mullard@arvalis.fr