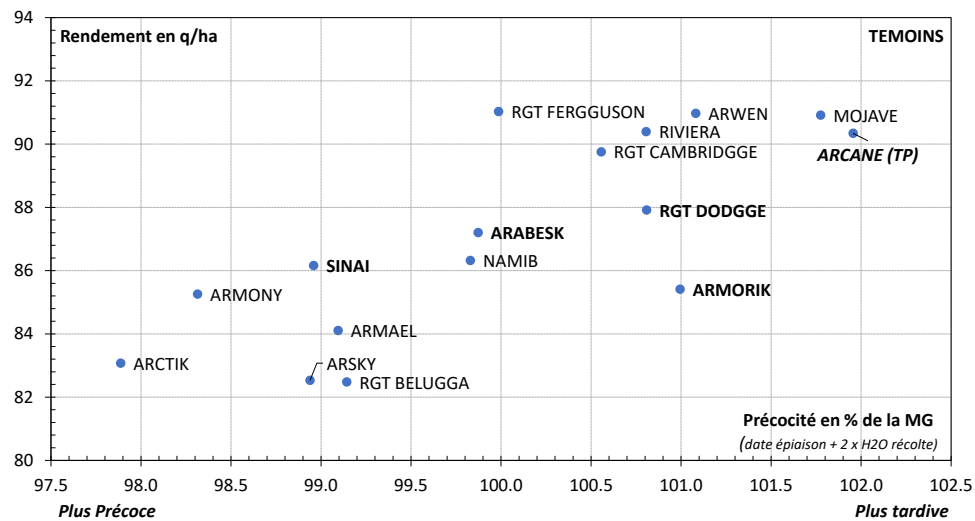
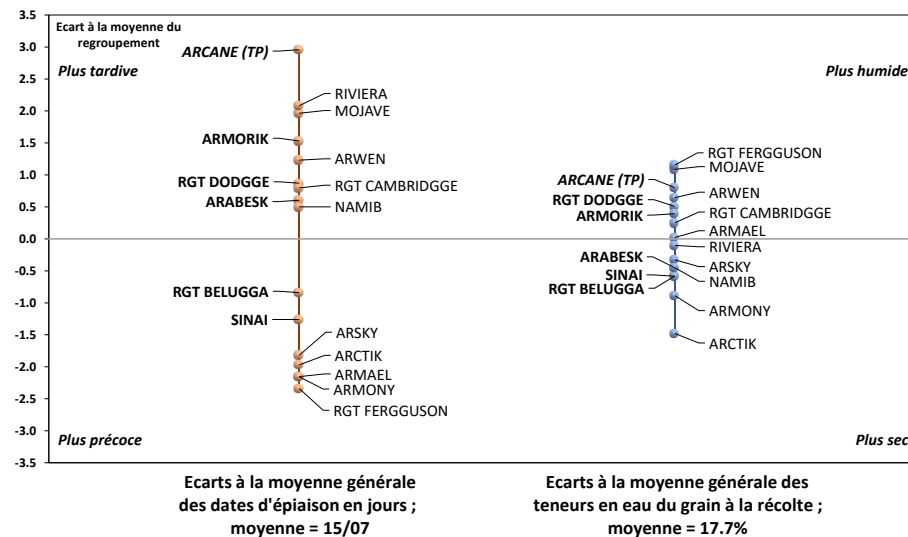


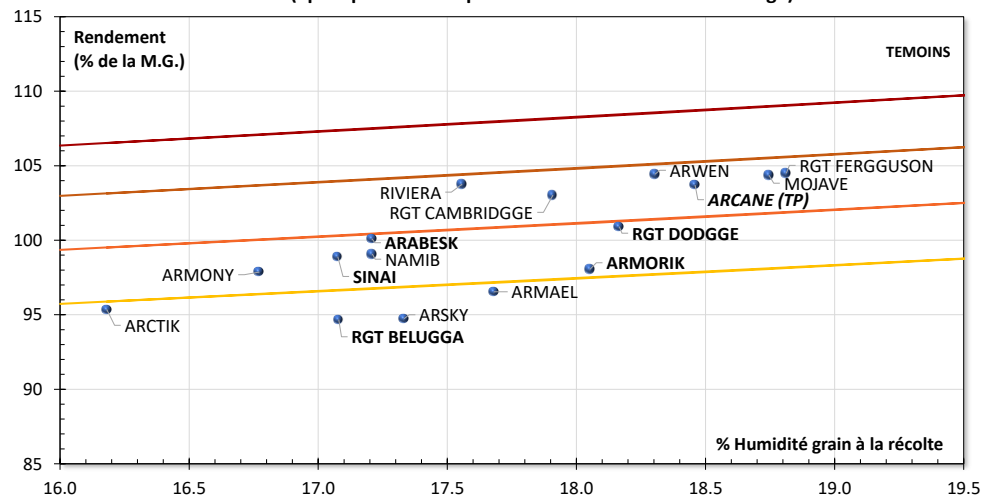
Rendement et durée de cycle 2025 (Tous Potentiels)  
Groupe Septentrional



Comparaison de précocité à plusieurs stades en 2025 (Tous Potentiels)  
Groupe Septentrional

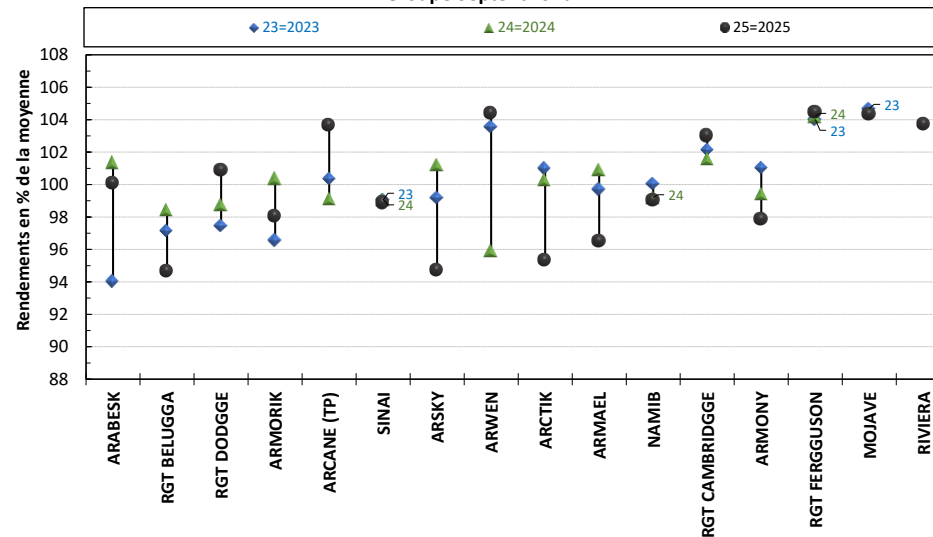


Rendements 15%, précocités à la récolte et courbes de rendements nets équivalents  
(après prise en compte des freintes et coûts de séchage)\*



\* Les courbes en couleur correspondent aux courbes de rendements nets équivalents après prise en compte des freintes et coûts de séchage.

Rendement pluriannuel 2023-2024-2025 (Tous Potentiels)  
Groupe Septentrional



## Groupe Septentrional

VARIETES  Très précoces à Précoces	Densité levée	Vigueur	Densité panicule	Hauteur plante	Date épiaison	Verse à maturité	Humidité récolte	Rendement et Régularité en % de la moyenne générale						
	1000 / ha	5 = faible, 9 = bonne	1000 / ha	en cm			en %	Tous les essais			E.T.	RDT net Tous les essais	Potentiels MODERES	Potentiels ELEVES
	2025	2025	2025	2025	2025	2025	2025	2023	2024	2025	2025	2025	2025	2025
Variétés de référence														
ARABESK	250.2	6.9	272.9	113	16/7	-	17.2	94.0	101.4	100.1	3.1	101.3	-	-
RGT BELUGGA	247.4	6.8	260.2	96	14/7	-	17.1	97.1	98.4	94.7	6.6	96.2	-	-
RGT DODGGE	211.7	6.4	230.1	104	16/7	-	18.2	97.5	98.8	100.9	5.3	99.6	-	-
ARMORIK	271.8	7.6	272.8	106	17/7	-	18.1	96.6	100.4	98.0	3.5	97.1	-	-
ARCANE (TP)	237.9	6.8	260.0	105	18/7	-	18.5	100.4	99.1	103.7	5.6	101.6	-	-
SINAI	213.9	6.3	257.1	105	14/7	-	17.1	99.0	99.1	98.9	3.3	100.5	-	-
Autres														
ARSKY	246.7	7.1	250.9	96	13/7	-	17.3	99.2	101.2	94.7	4.5	95.6	-	-
Variétés en 3ème année de Post-Inscription														
ARWEN	227.9	7.0	250.2	101	17/7	-	18.3	103.6	95.9	104.4	7.6	102.7	-	-
Variétés en 2ème année de Post-Inscription														
ARCTIK	256.0	7.2	266.4	106	13/7	-	16.2	101.0	100.3	95.4	11.7	99.1	-	-
ARMAEL	236.8	7.5	246.9	100	13/7	-	17.7	99.7	100.9	96.5	4.6	96.5	-	-
NAMIB	237.1	7.2	258.3	96	16/7	-	17.2	100.1	99.2	99.1	3.6	100.3	-	-
RGT CAMBRIDGGE	237.0	6.4	255.0	106	16/7	-	17.9	102.2	101.6	103.0	2.7	102.4	-	-
Variétés en 1ère année de Post-Inscription														
MOJAVE	237.1	6.8	276.7	101	17/7	-	18.7	104.7	-	104.4	5.2	101.4	-	-
ARMONY	261.9	6.7	270.9	103	13/7	-	16.8	101.0	99.4	97.9	5.0	100.2	-	-
RGT FERGGUSON	279.7	8.2	281.3	98	13/7	-	18.8	104.0	104.2	104.5	6.5	101.4	-	-
Variétés en expérimentation probatoire à la Post-Inscription														
RIVIERA	269.0	7.7	263.3	100	17/7	-	17.6	-	-	103.8	7.4	104.1	-	-
Référence														
Moyenne des essais	245.1	7.0	260.8	102.2	15/7	di	17.7	100 = 87.6 q/ha	100 = 82.1 q/ha	100 = 87.1 q/ha		100 = 82.0 q/ha	100 = di	100 = di
Nombre d'essais	9	6	7	9	9	di	7	13	13	7		7	di	di
Analyse statistique P.P.E.S.	16.5	0.6	23.6	4.6	1.1	-	1.1	3.54%	3.92%	7.19%		-	-	-

(TP) : Témoins supplémentaires de jugement de précocité du groupe méridional

Rendement net (%) : rendement net exprimé en % de la moyenne des variétés expérimentées, après prise en compte des freintes et des coûts de séchage. La moyenne de rendement net en q/ha du regroupement est présente en bas de tableau.

di : données insuffisantes pour effectuer une synthèse.

P.P.E.S. : Plus Petit Ecart Statistique entre une variété en étude et le groupe de témoins. Permet d'évaluer la précision du regroupement. Plus la valeur est faible, plus le regroupement est précis.

Source des essais : CTPS et Post-Inscription (ARVALIS, GEVES et UFS Sorgho)

## Légende des couleurs par caractères

Densité levée :	Valeur Min	Valeur Max
Verse à maturité :	Valeur Min	Valeur Max
Humidité récolte :	+ précoce	+ tardive
Rendement :	Valeur Min	Valeur Max

## Origine des essais

Dept Commune

### \* Retenus pour Densité levée

1 FARAMANS  
17 ANAIS  
17 ST PIERRE D AMILLY  
17 ST PIERRE D AMILLY  
17 ST SATURNIN DU BOIS  
28 VILLAMPUY  
37 STE MAURE DE TOURAINE  
38 GILLONNAY  
86 LUSIGNAN

### \* Retenus pour Vigueur

17 ST PIERRE D AMILLY  
17 ST PIERRE D AMILLY  
17 ST SATURNIN DU BOIS  
28 VILLAMPUY  
38 GILLONNAY  
86 LUSIGNAN

### \* Retenus pour Densité panicules

17 ANAIS  
17 ST PIERRE D AMILLY  
17 ST PIERRE D AMILLY  
17 ST SATURNIN DU BOIS  
28 VILLAMPUY  
37 STE MAURE DE TOURAINE  
38 GILLONNAY

### \* Retenus pour Hauteur de plante

1 FARAMANS  
17 ANAIS  
17 ST PIERRE D AMILLY  
17 ST PIERRE D AMILLY  
17 ST SATURNIN DU BOIS  
28 VILLAMPUY  
37 STE MAURE DE TOURAINE  
38 GILLONNAY  
86 LUSIGNAN

### \* Retenus pour Date d'épiaison

1 FARAMANS  
17 ANAIS  
17 ST PIERRE D AMILLY  
17 ST PIERRE D AMILLY  
17 ST SATURNIN DU BOIS  
28 VILLAMPUY  
37 STE MAURE DE TOURAINE  
38 GILLONNAY  
86 LUSIGNAN

### \* Retenus pour Humidité récolte

1 FARAMANS  
17 ANAIS  
17 ST PIERRE D AMILLY  
17 ST PIERRE D AMILLY  
28 VILLAMPUY  
37 STE MAURE DE TOURAINE  
38 GILLONNAY

### \* Retenus pour rendement 2023

1 FARAMANS  
17 ST SATURNIN DU BOIS  
17 ST PIERRE D AMILLY  
17 ANAIS  
18 VILLEQUIERS  
28 VILLAMPUY  
36 ROUVRES LES BOIS  
36 CHEZELLES  
37 AZAY SUR INDRE  
38 GILLONNAY  
45 ENGENVILLE  
86 BERUGES  
86 LUSIGNAN

### \* Retenus pour rendement 2024

1 FARAMANS  
17 ST PIERRE D AMILLY  
17 ST PIERRE D AMILLY  
17 ST SATURNIN DU BOIS  
18 BERRY BOUY  
28 VILLAMPUY  
36 CHEZELLES  
36 ROUVRES LES BOIS  
37 AZAY SUR INDRE  
37 MANTHELAN  
38 GILLONNAY  
41 SELOMMES  
45 ENGENVILLE

### \* Retenus pour rendement 2025

1 FARAMANS  
17 ANAIS  
17 ST PIERRE D AMILLY  
17 ST PIERRE D AMILLY  
28 VILLAMPUY  
37 STE MAURE DE TOURAINE  
38 GILLONNAY