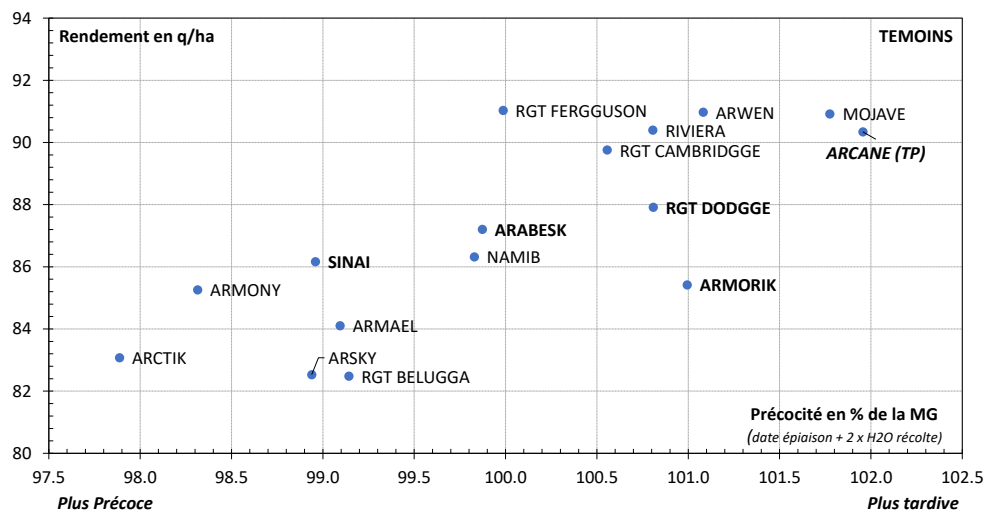
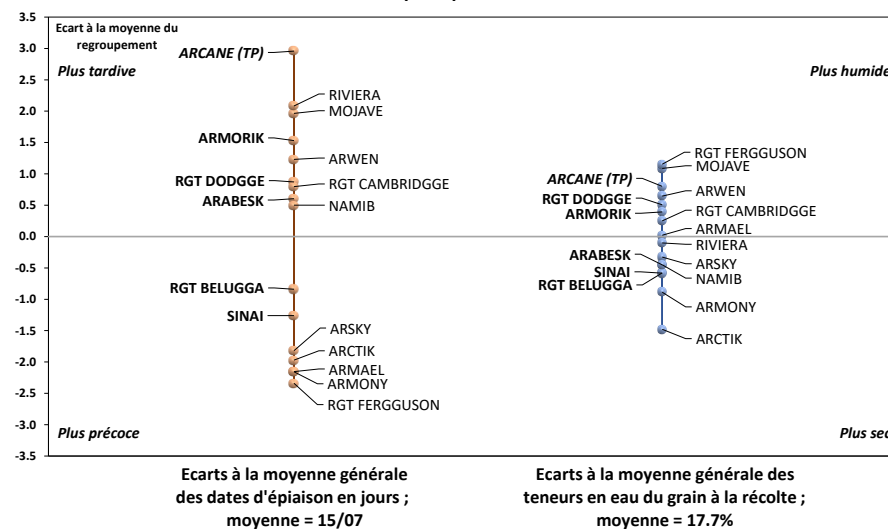


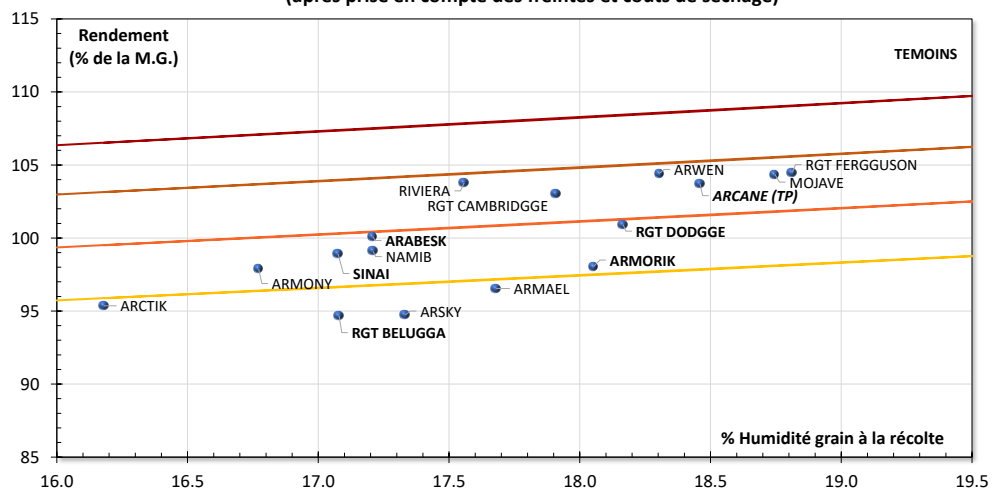
Rendement et durée de cycle 2025 (Tous Potentiels)
Groupe Septentrional



Comparaison de précocité à plusieurs stades en 2025 (Tous Potentiels)
Groupe Septentrional

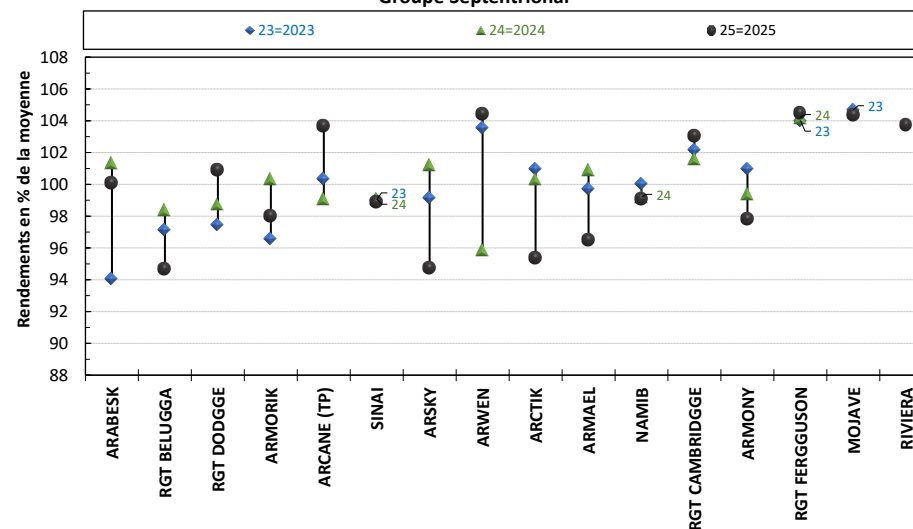


Rendements 15%, précocités à la récolte et courbes de rendements nets équivalents
(après prise en compte des freintes et coûts de séchage)*



* Les courbes en couleur correspondent aux courbes de rendements nets équivalents après prise en compte des freintes et coûts de séchage.

Rendement pluriannuel 2023-2024-2025 (Tous Potentiels)
Groupe Septentrional



Groupe Septentrional

VARIETES Très précoces à Précoces	Densité levée	Vigueur	Densité panicule	Hauteur plante	Date épiaison	Verse à maturité	Humidité récolte	Rendement et Régularité en % de la moyenne générale						
	1000 / ha	5 = faible, 9 = bonne	1000 / ha	en cm			en %	Tous les essais			E.T.	RDT net Tous les essais	Potentiels MODERES	Potentiels ELEVES
	2025	2025	2025	2025	2025	2025	2025	2023	2024	2025	2025	2025	2025	2025
Variétés de référence														
ARABESK	250.2	6.9	272.9	113	16/7	-	17.2	94.0	101.4	100.1	3.1	101.3	-	-
RGT BELUGGA	247.4	6.8	260.2	96	14/7	-	17.1	97.1	98.4	94.7	6.6	96.2	-	-
RGT DODGGE	211.7	6.4	230.1	104	16/7	-	18.2	97.5	98.8	100.9	5.3	99.6	-	-
ARMORIK	271.8	7.6	272.8	106	17/7	-	18.1	96.6	100.4	98.0	3.5	97.1	-	-
ARCANE (TP)	237.9	6.8	260.0	105	18/7	-	18.5	100.4	99.1	103.7	5.6	101.6	-	-
SINAI	213.9	6.3	257.1	105	14/7	-	17.1	99.0	99.1	98.9	3.3	100.5	-	-
Autres														
ARSKY	246.7	7.1	250.9	96	13/7	-	17.3	99.2	101.2	94.7	4.5	95.6	-	-
Variétés en 3ème année de Post-Inscription														
ARWEN	227.9	7.0	250.2	101	17/7	-	18.3	103.6	95.9	104.4	7.6	102.7	-	-
Variétés en 2ème année de Post-Inscription														
ARCTIK	256.0	7.2	266.4	106	13/7	-	16.2	101.0	100.3	95.4	11.7	99.1	-	-
ARMAEL	236.8	7.5	246.9	100	13/7	-	17.7	99.7	100.9	96.5	4.6	96.5	-	-
NAMIB	237.1	7.2	258.3	96	16/7	-	17.2	100.1	99.2	99.1	3.6	100.3	-	-
RGT CAMBRIDGGE	237.0	6.4	255.0	106	16/7	-	17.9	102.2	101.6	103.0	2.7	102.4	-	-
Variétés en 1ère année de Post-Inscription														
MOJAVE	237.1	6.8	276.7	101	17/7	-	18.7	104.7	-	104.4	5.2	101.4	-	-
ARMONY	261.9	6.7	270.9	103	13/7	-	16.8	101.0	99.4	97.9	5.0	100.2	-	-
RGT FERGGUSON	279.7	8.2	281.3	98	13/7	-	18.8	104.0	104.2	104.5	6.5	101.4	-	-
Variétés en expérimentation probatoire à la Post-Inscription														
RIVIERA	269.0	7.7	263.3	100	17/7	-	17.6	-	-	103.8	7.4	104.1	-	-
Référence														
Moyenne des essais	245.1	7.0	260.8	102.2	15/7	di	17.7	100 = 87.6 q/ha	100 = 82.1 q/ha	100 = 87.1 q/ha		100 = 82.0 q/ha	100 = di	100 = di
Nombre d'essais	9	6	7	9	9	di	7	13	13	7		7	di	di
Analyse statistique P.P.E.S.	16.5	0.6	23.6	4.6	1.1	-	1.1	3.54%	3.92%	7.19%		-	-	-

(TP) : Témoins supplémentaires de jugement de précocité du groupe méridional

Rendement net (%) : rendement net exprimé en % de la moyenne des variétés expérimentées, après prise en compte des freintes et des coûts de séchage. La moyenne de rendement net en q/ha du regroupement est présente en bas de tableau.

di : données insuffisantes pour effectuer une synthèse.

P.P.E.S. : Plus Petit Ecart Statistique entre une variété en étude et le groupe de témoins. Permet d'évaluer la précision du regroupement. Plus la valeur est faible, plus le regroupement est précis.

Source des essais : CTPS et Post-Inscription (ARVALIS, GEVES et UFS Sorgho)

Légende des couleurs par caractères

Densité levée :	Valeur Min	Valeur Max
Verse à maturité :	Valeur Min	Valeur Max
Humidité récolte :	+ précoce	+ tardive
Rendement :	Valeur Min	Valeur Max

Origine des essais

Dept Commune

* Retenus pour Densité levée

1 FARAMANS
17 ANAIS
17 ST PIERRE D AMILLY
17 ST PIERRE D AMILLY
17 ST SATURNIN DU BOIS
28 VILLAMPUY
37 STE MAURE DE TOURAINE
38 GILLONNAY
86 LUSIGNAN

* Retenus pour Vigueur

17 ST PIERRE D AMILLY
17 ST PIERRE D AMILLY
17 ST SATURNIN DU BOIS
28 VILLAMPUY
38 GILLONNAY
86 LUSIGNAN

* Retenus pour Densité panicules

17 ANAIS
17 ST PIERRE D AMILLY
17 ST PIERRE D AMILLY
17 ST SATURNIN DU BOIS
28 VILLAMPUY
37 STE MAURE DE TOURAINE
38 GILLONNAY

* Retenus pour Hauteur de plante

1 FARAMANS
17 ANAIS
17 ST PIERRE D AMILLY
17 ST PIERRE D AMILLY
17 ST SATURNIN DU BOIS
28 VILLAMPUY
37 STE MAURE DE TOURAINE
38 GILLONNAY
86 LUSIGNAN

* Retenus pour Date d'épiaison

1 FARAMANS
17 ANAIS
17 ST PIERRE D AMILLY
17 ST PIERRE D AMILLY
17 ST SATURNIN DU BOIS
28 VILLAMPUY
37 STE MAURE DE TOURAINE
38 GILLONNAY
86 LUSIGNAN

* Retenus pour Humidité récolte

1 FARAMANS
17 ANAIS
17 ST PIERRE D AMILLY
17 ST PIERRE D AMILLY
28 VILLAMPUY
37 STE MAURE DE TOURAINE
38 GILLONNAY

* Retenus pour rendement 2023

1 FARAMANS
17 ST SATURNIN DU BOIS
17 ST PIERRE D AMILLY
17 ANAIS
18 VILLEQUIERS
28 VILLAMPUY
36 ROUVRES LES BOIS
36 CHEZELLES
37 AZAY SUR INDRE
38 GILLONNAY
45 ENGENVILLE
86 BERUGES
86 LUSIGNAN

* Retenus pour rendement 2024

1 FARAMANS
17 ST PIERRE D AMILLY
17 ST PIERRE D AMILLY
17 ST SATURNIN DU BOIS
18 BERRY BOUY
28 VILLAMPUY
36 CHEZELLES
36 ROUVRES LES BOIS
37 AZAY SUR INDRE
37 MANTHELAN
38 GILLONNAY
41 SELOMMES
45 ENGENVILLE

* Retenus pour rendement 2025

1 FARAMANS
17 ANAIS
17 ST PIERRE D AMILLY
17 ST PIERRE D AMILLY
28 VILLAMPUY
37 STE MAURE DE TOURAINE
38 GILLONNAY