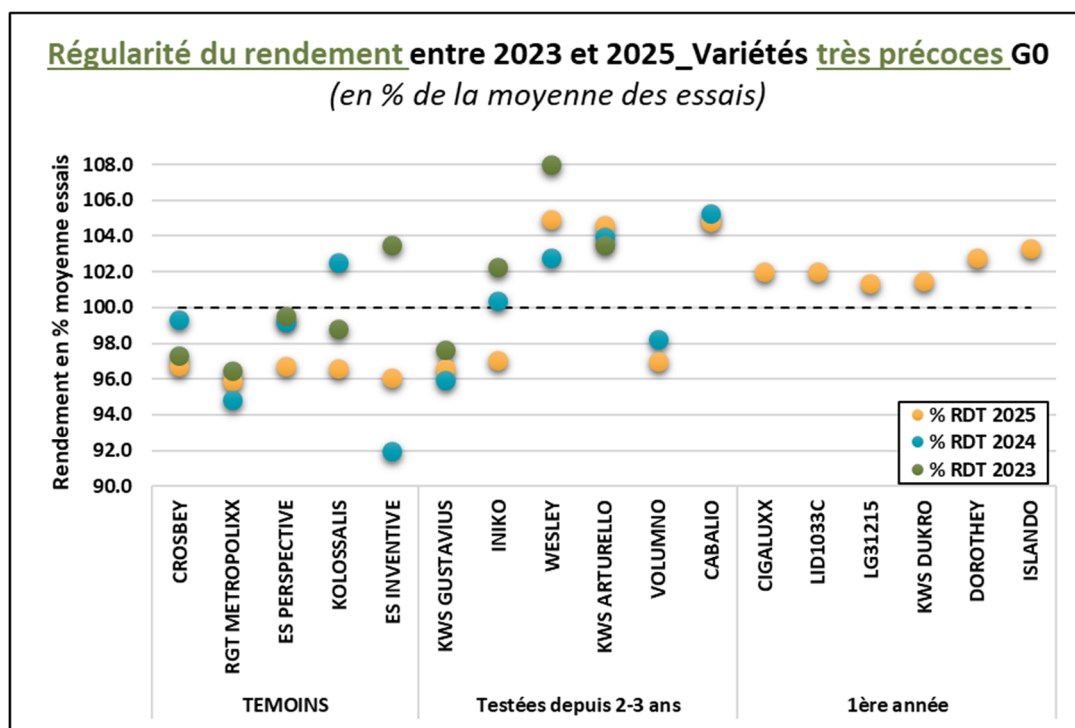
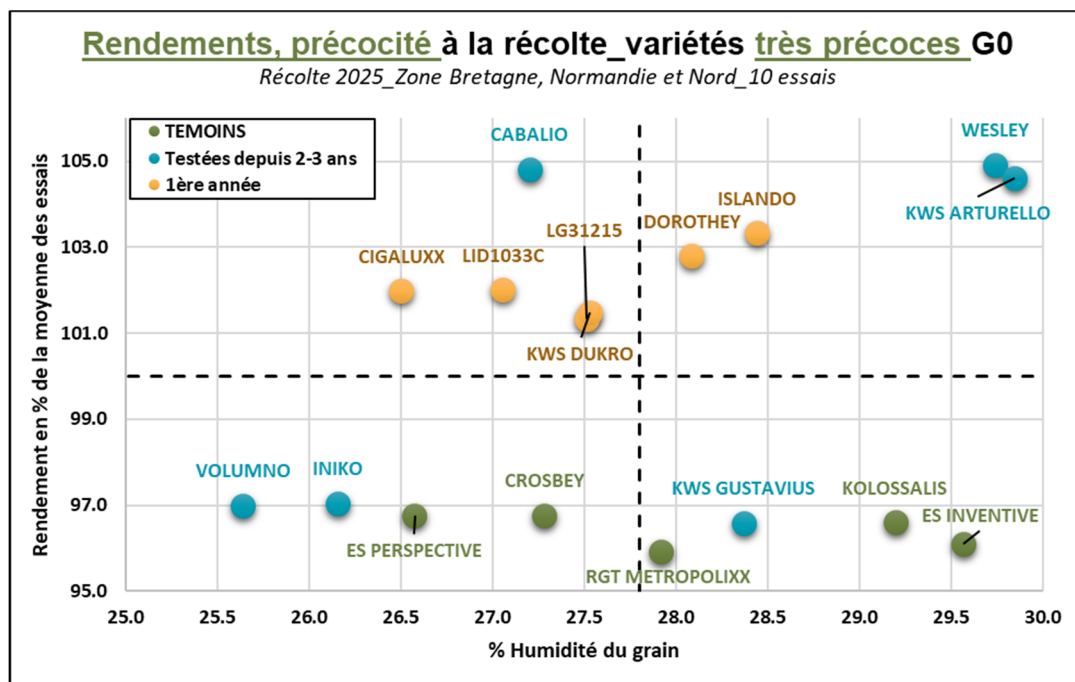


## Les préconisations pour 2026

### VARIÉTÉS MAÏS GRAIN TRÈS PRÉCOCES (G0)

	Préconisation	Précocité	Points forts	Points faibles
<b>Valeurs sûres (3 ans ou plus d'essais)</b>	WESLEY	Fin de groupe	Très bonne productivité et stabilité	
	KWS ARTURELLO	Fin de groupe	Très bonne productivité et stabilité	
<b>Variétés qui confirment (2 ans d'essais)</b>	CABALIO	Milieu de groupe	Excellente productivité et bonne stabilité	Vigilance à la verse, sensibilité à l'helminthosporiose
<b>Variétés à essayer (1 an d'essais)</b>	CIGALUXX	Début de groupe	Productivité correcte, bonne tenue de tige	
	LID1033C	Milieu de groupe	Productivité correcte	Vigilance à l'helminthosporiose
	DOROTHEY	Milieu de groupe	Bonne productivité	
	ISLANDO	Milieu de groupe	Bonne productivité	Vigilance à l'helminthosporiose
	KWS DUKRO	Milieu de groupe	Productivité correcte, bonne tenue de tige	

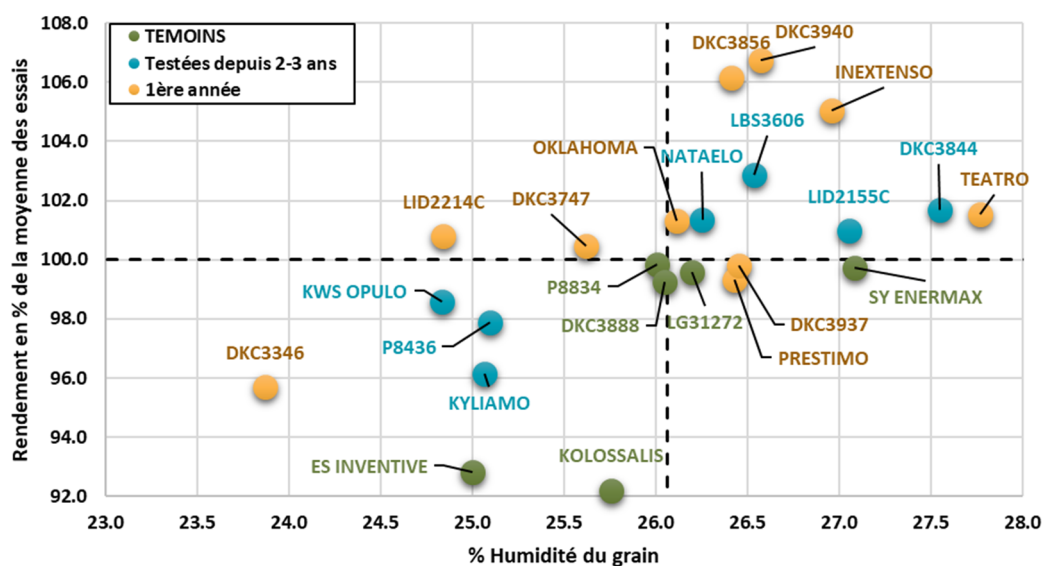


## VARIÉTÉS MAÏS GRAIN PRÉCOCES (G1)

	Préconisation	Précocité	Points forts	Points faibles
<b>Valeurs sûres (3 ans ou plus d'essais)</b>	NATALEO	Milieu de groupe	Productivité correcte	Tenue de tige moyenne
	P8834	Milieu de groupe	Productivité dans la moyenne	
	LG31272	Milieu de groupe	Productivité dans la moyenne	Vigilance à la verse
<b>Variétés qui confirment (2 ans d'essais)</b>	LBS3606	Milieu de groupe	Bonne productivité	Vigilance à l'helminthosporiose
	DKC3844	Fin de groupe	Productivité correcte et stable, bonne tenue de tige	
	LID2155C	Légèrement tardive	Productivité correcte et stable	
<b>Variétés à essayer (1 an d'essais)</b>	DKC3940	Milieu de groupe	Excellente productivité	
	DKC3856	Milieu de groupe	Excellente productivité, bon comportement helminthosporiose	
	INEXTENSO	Légèrement tardive	Excellente productivité, bonne tenue de tige	
	LID2214C	Légèrement précoce	Productivité dans la moyenne	

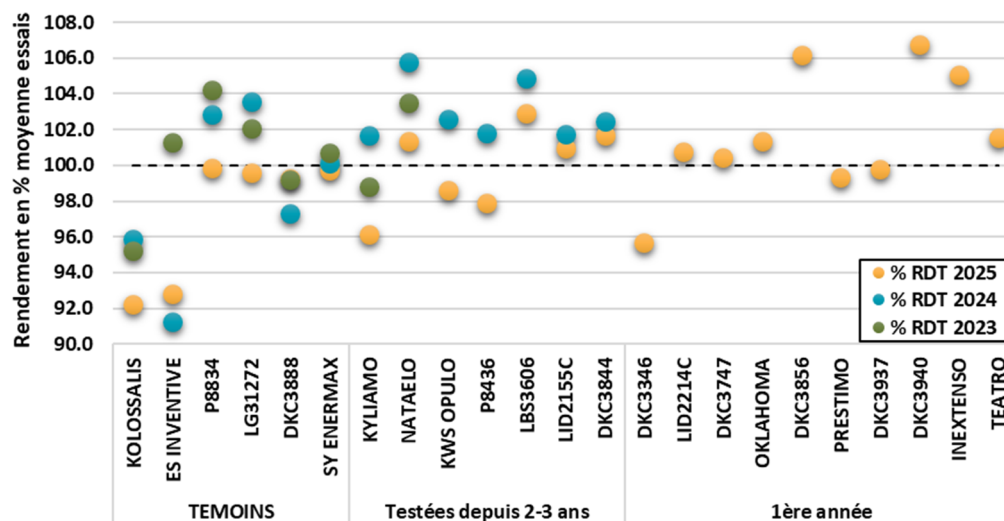
## Rendements, précocité à la récolte\_variétés précoces G1

Récolte 2025\_Bretagne, Normandie, Pays de la Loire et Centre\_10 essais



## Régularité de rendement entre 2023 et 2025

Variétés précoces G1 \_ Bretagne\_Normandie\_Pays de la Loire et Centre

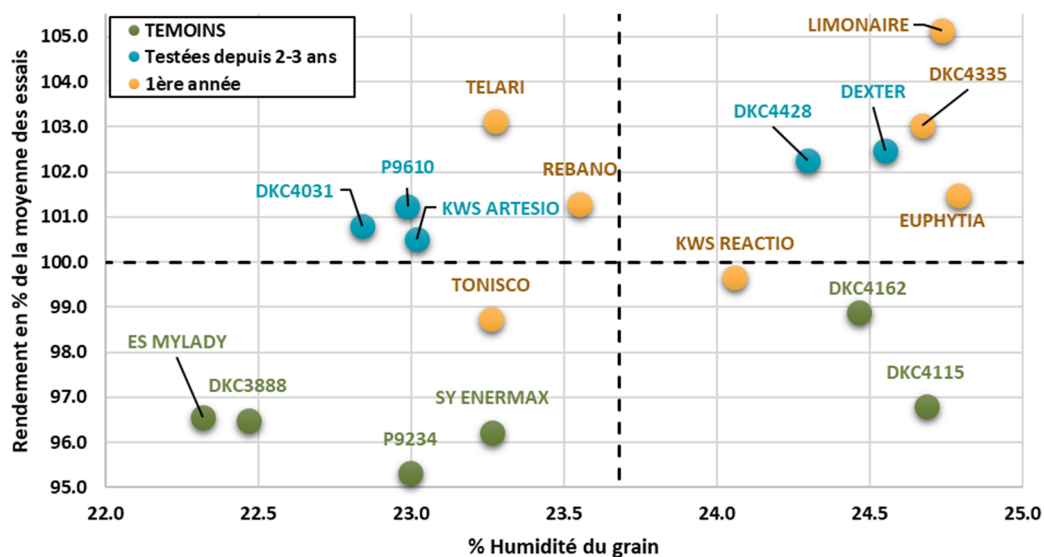


## VARIÉTÉS MAÏS GRAIN DEMI-PRÉCOCES (G2)

	Préconisation	Précocité	Points forts	Points faibles
<b>Valeurs sûres (3 ans ou plus d'essais)</b>	DKC4428	Fin de groupe	Bonne productivité	
	DEXTER	Fin de groupe	Bonne productivité, bonne tenue de tige	
<b>Variétés qui confirment (2 ans d'essais)</b>	P9610	Début de groupe	Rendement dans la moyenne	
	DKC4031	Début de groupe	Rendement dans la moyenne	Tenue de tige moyenne
	KWS ARTESIO	Début de groupe	Rendement dans la moyenne, bonne tenue de tige	
<b>Variétés à essayer (1 an d'essais)</b>	LIMONAIRE	Fin de groupe	Très bonne productivité, bonne tenue de tige	
	TELARI	Début de groupe	Très bonne productivité	
	DKC4335	Fin de groupe	Très bonne productivité, bonne tenue de tige	
	EUPHYTIA	Fin de groupe	Productivité dans la moyenne, bonne tenue de tige	

## Rendements, précocité à la récolte\_variétés demi-précoces G2

Récolte 2025\_Bretagne, Pays de la Loire, Centre et Bassin Parisien\_12 essais



## Régularité du rendement entre 2023 et 2025\_Variétés demi-précoces G2

(en % de la moyenne des essais)

