

Innovation variétale: relevez les défis d'aujourd'hui et de demain

à CHARTRES - 10/02/2026

Pour tous les passionnés de technique, venez échanger sur la thématique de l'innovation variétale, le 10 février 2026 sur le site de la Chambre d'Agriculture d'Eure-et-Loir (28).

Programme

Journée animée par Nathalie BIGONNEAU, Directrice des régions Ile-de-France,
Centre Val-de-Loire pour ARVALIS

Paroles d'agriculteurs : qu'attendez vous de l'innovation variétale ?

Enjeux et défis techniques à relever dans notre territoire; à quelles impasses sommes-nous confrontés et quels leviers espérer pour continuer à cultiver l'innovation

Cédric BENOIST, membre de commission régionale d'orientation professionnelle ARVALIS

Progrès et nouveaux critères pour la sélection variétale ?

Etat des lieux pour les cultures de la région et évolution des critères de sélection ?

Quentin GIRARD, ingénieur régional Normandie ARVALIS

S'approprier l'innovation variétale pour répondre aux problématiques régionales

Focus sur les problématiques phares de nos régions :

Comment adapter la sélection et l'évaluation des variétés face au changement climatique ?

Bastien CHOPINEAU, ingénieur régional Centre ARVALIS

Les variétés peuvent-elles contribuer à limiter l'enherbement des parcelles ?

Morgane VIDAL, ingénieur régional Centre ARVALIS

Comment pérenniser résistances et tolérances aux bioagresseurs ?

Patrice SENELLART, sélectionneur blé tendre chez KWS et Edouard BARANGER, ingénieur régional Centre ARVALIS

Comment concilier les innovations variétales et les attentes des filières ?

Pôle Agroqualités ARVALIS

Nouvelles techniques de sélection : une piste pour aller plus vite ?

Romain VALADE, responsable du pôle Service Adaptation des cultures aux agro climats, génétique et phénotypage ARVALIS

Construire les bouquets variétaux les plus adaptés : de l'agronomie aux débouchés

Table ronde pour croiser les regards de l'agriculteur jusqu'aux marchés - avec la participation de Rodolphe QUENARDEL, directeur du pôle Négoces export LECUREUR, de SEVEPI (sous réserve), d'un agriculteur (nom à venir) et Edouard BARANGER, ingénieur régional ARVALIS

Les variétés de demain : rêve ou réalité ?

Quels panoramas envisager demain en céréales à paille et en maïs ?

Avec l'intervention de Viktor Maurice KOMMERELL, directeur de recherche au CIMMYT et de Baptiste ROGER, sélectionneur maïs chez DEKALB

Nos partenaires :



INSCRIPTIONS



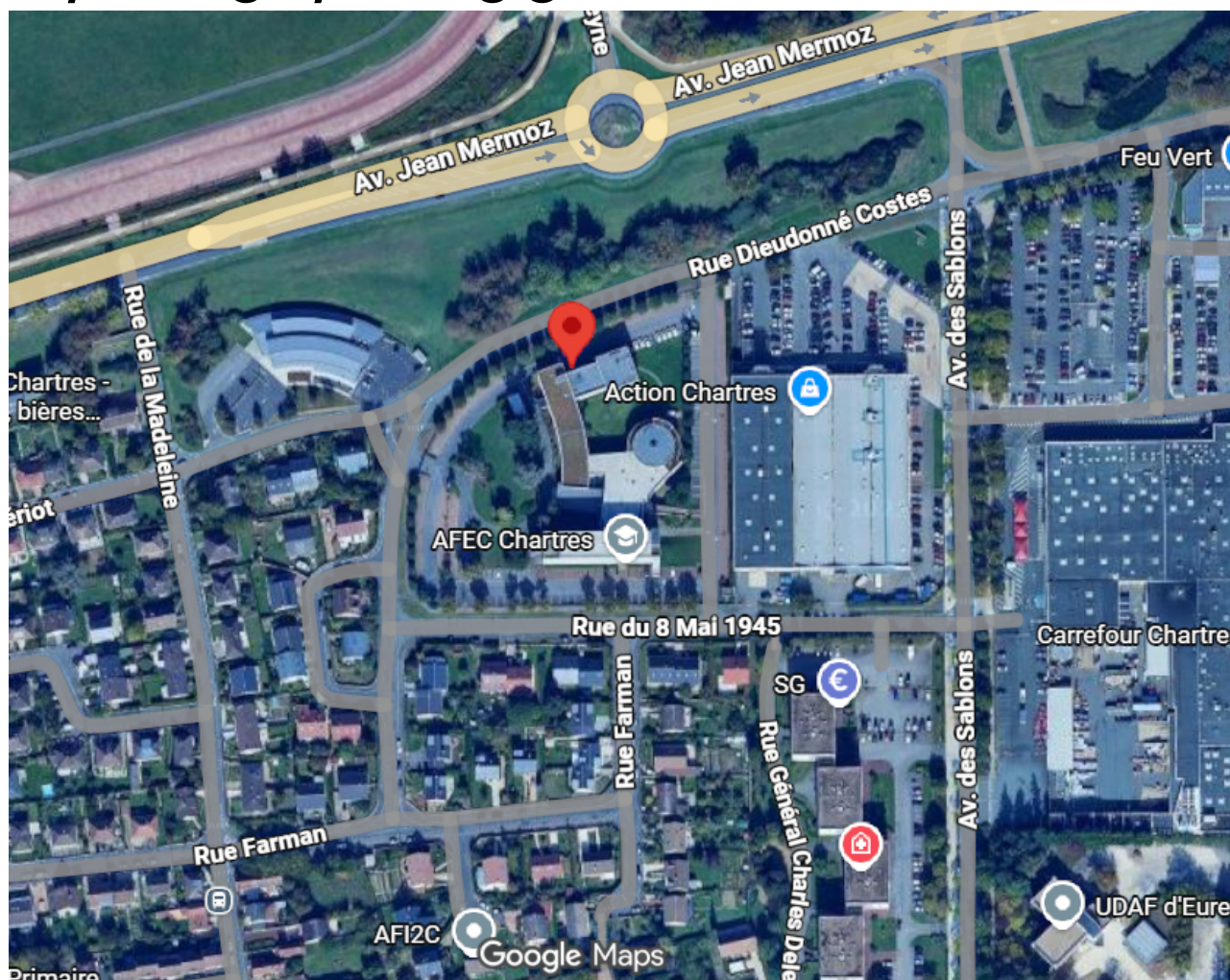
HORAIRES

9h00 : Accueil café
9h30 : Ouverture de la journée
12h30 : Cocktail déjeunatoire
14h00 : Reprise des présentations
17h00 : Fin de journée

ACCÈS

Chambre d'Agriculture d'Eure et Loir
10 rue Dieudonné Costes
28000 Chartres

Accès parking : parking gratuit



Coordonnées GPS

48.450204857302,
1.5130777156641

CONTACT

Aurélie Mullard
45 Voie Romaine - Ouzouer le Marché
41240 Beauce la Romaine
02 54 82 33 10 - a.mullard@arvalis.fr