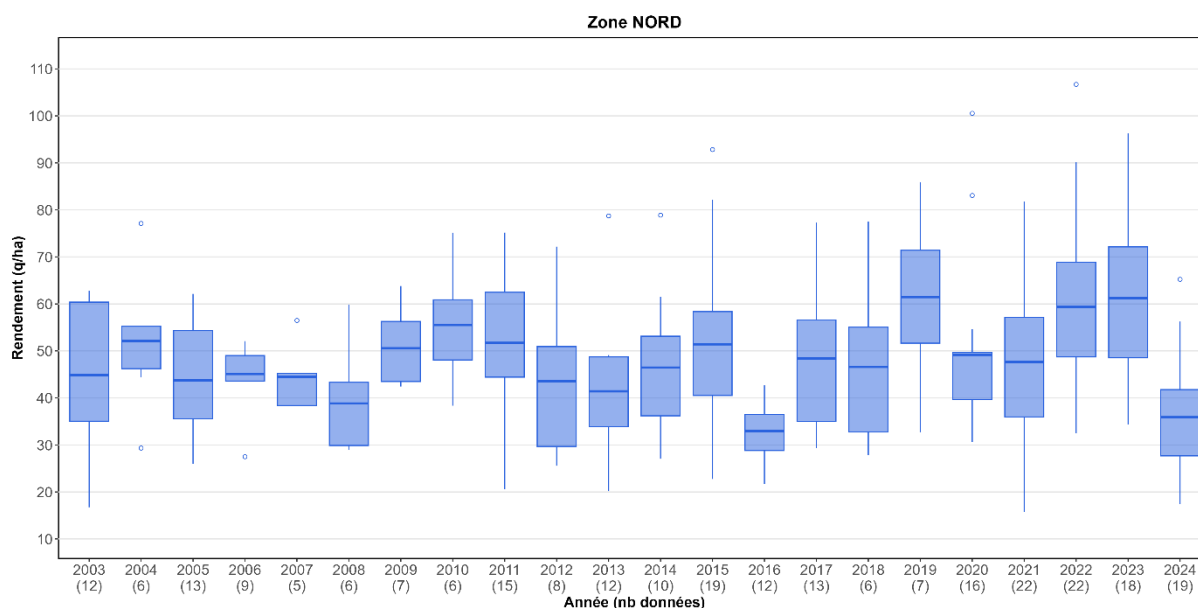


**Rendements 2003 - 2024 du réseau grand Nord Expebio – VALEUR 2025 : Médiane 37.5 q/ha allant de 20 et 76**



*Éléments de compréhension des boxplots – représentation graphique utilisée pour présenter les rendements blé du réseau par année :*

- La boîte (le rectangle) encadre la moitié centrale des valeurs (du 1er quartile Q1 au 3e quartile Q3) = 50% de l'effectif
- La ligne dans la boîte correspond à la médiane (la valeur centrale de l'échantillon).
- Les moustaches (traits qui sortent de la boîte) : elles montrent les valeurs qui restent "dans la norme", généralement jusqu'à 1,5 fois l'intervalle interquartile ( $Q3 - Q1$ ).
- Les points isolés au-delà des moustaches sont les valeurs atypiques = essai avec une productivité (ou teneur en protéines) très supérieure ou inférieure au vu de l'année.

**Protéines 2003 - 2024 du réseau grand Nord Expebio – VALEUR 2025 : Médiane 10.6%, allant de 9.1 et 12.6.**

