

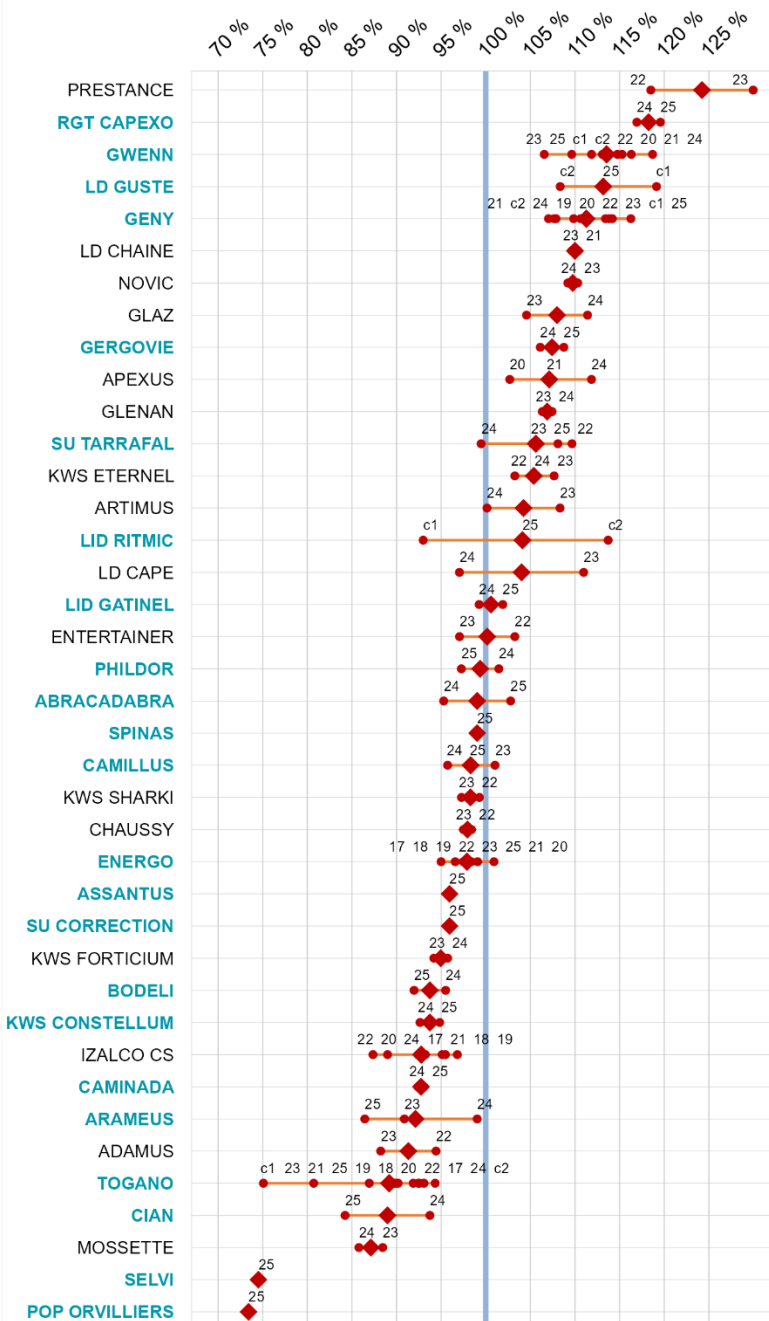


BLE TENDRE BIO - RENDEMENTS PLURIANNUELS GRAND CENTRE

Le comportement des variétés est très marqué par l'année climatique : il est préférable de l'apprécier sur plusieurs années. Afin de comparer les résultats de variétés expérimentées sur différentes campagnes, les rendements sont corrigés des effets annuels à l'aide des variétés communes entre année. Ils sont exprimés en % de la moyenne des variétés représentées. Les chiffres et le point central indiquent respectivement le millésime et la moyenne ajustée pluriannuelle (ex : 25 = 2025).

Afin d'illustrer la régularité des nouvelles inscriptions au cours des années antérieures, « c1 » et « c2 » rappellent respectivement les résultats CTPS en 2023 et 2024 en France. Ces valeurs ne sont pas prises en compte dans le calcul de la moyenne pluriannuelle.

	Année inscr.	Pays inscr.	Avis ANMF AB	Alternativité	Précocité épiaison	Rouille jaune	Rouille brune	Septo. tritici	Hauteur
2021	FR		6	7.5	5	6	6.5	3.5	
2024	FR	VOp	3	6.5	7	6	7	3	
2020	FR		6	6	7	6	8	4.5	
2025	FR	VOb	3	7	6	6	5.5	4	
2019	FR	VRMp	3	7	7	5	5.5	4.5	
2021	FR	VRMp	3	6.5	7	5	6	4.5	
2023	FR		4	7	5	5	7	4	
2023	FR		4	5.5	7	6	7	4	
2024	FR		3	5.5	6	6	5.5	5	
2019	RO	VRMp (4)		7.5	6	7	6.5	4.5	
2023	FR	VRMp	2	6	6	6	6.5	6.5	
2019	DE	VOp	9	6	5	8	6.5	5.5	
2023	FR		2	6.5	6	8	7	4.5	
2020	AT		4	7.5	5	7	4	4.5	
2025	FR	VOp	5	6	8	7	7	3	
2023	FR		3	6.5	4	4	5.5	3.5	
2023	FR	VRMp	2	6.5	7	5	6.5	3	
2020	HR	(3)		6	7	(6)	(6)	6	
2024	FR	VRMp	4	6	7	6	6.5	5	
2024	FR	VRMp	9	8	5	7	7	6.5	
2023	CH								
2022	HU	VOp		6.5	(6)	6	7.5	3.5	
2016	DE		9	6	5	6	(5)	6	
2022	FR		2	5.5	7	6	7	6	
2009	AT	BPMFp (3)		6.5	5	6	5.5	6.5	
2025	AT								
2024	FR		5	5.5	6	5	5.5	4.5	
2022	FR		5	6	7	5	5.5	4.5	
2021	CH	(2)		5.5			(7)	(5.5)	
2023	FR		2	7	8	6	7	3.5	
2016	FR	VRMp	3	8	8	5	7.5	4.5	
2022	CH	(4)		6	(6)	(7)	(8)	5.5	
2021	AT	VRMp (4)		5.5	5	6	5.5	5	
2018	AT	(4)		6	7	8	7	5.5	
2009	CH	VRMp	9	6	5	5	6.5	4.5	
2022	CH						(7)		
2020	CH	(9)		6	(7)	7	7	5.5	
2024	CH								



En bleu : Variétés présentes dans les essais 2025

Avis de l'Association Nationale de la Meunerie Française pour les variétés cultivées en agriculture biologique (VRM / BPMF)

- VRM : Variétés Recommandées par la Meunerie - Semis 2025
- VO : Variétés en Observation
- BPMF : Blés Pour la Meunerie Française - Récolte 2025

Alternativité :

- 1 - Très hiver
- 2 - Hiver
- 3 - Hiver à ½ hiver
- 4 - ½ hiver
- 5 - ½ hiver à ½ alternatif
- 6 - ½ alternatif
- 7 - Alternatif
- 8 - Alternatif à printemps
- 9 - Printemps


Précocité épiaison :

- 4,5 - Très tardif
- 5 - Tardif
- 5,5 - ½ tardif
- 6 - ½ tardif à ½ précoce
- 6,5 - ½ précoce
- 7 - Précoce
- 7,5 - Très précoce
- 8 - Ultra précoce

Maladies : 1 très sensible à 9 résistant

Hauteur : 1 très court à 9 très haut

BLE TENDRE BIO - RENDEMENTS 2025 GRAND CENTRE

					Rendement à 15%			REGULARITE - Rendement à 15% validé											
Préc.		Avis ANMF		Année	VARIETES				Moyenne et écart-type en q/ha										
épiaison	AB	Hauteur	Alternativité	inscr.		q/ha	% MG.	23	26	29	32	35	38	41	44	47	50	53	
6.5	VOp	3	3	2024 (FR)	RGT CAPEXO	49.2	127												
7	VRMp	4.5	3	2019 (FR)	GENY	47.7	123												
6		4.5	6	2020 (FR)	GWENN	44.7	115												
6	VOp	3	5	2025 (FR)	LID RITMIC	42.2	109												
8	VRMp	6.5	9	2024 (FR)	ABRACADABRA	41.6	107												
6.5	VRMp	3	2	2023 (FR)	LID GATINEL	41.2	106												
				2023 (CH)	SPINAS	39.9	103												
6.5	VOp	3.5		2022 (HU)	CAMILLUS	39.5	102												
6	VRMp	5	4	2024 (FR)	PHILDOR	39.1	100												
5.5		4.5	5	2024 (FR)	SU CORRECTION	38.5	99												
				2025 (AT)	ASSANTUS	38.5	99												
7		3.5	2	2023 (FR)	KWS CONSTELLUM	38.0	98												
6		5.5	(4)	2022 (CH)	CAMINADA	37.2	96												
5.5		(5.5)	(2)	2021 (CH)	BODELI	36.6	94												
6	VRMp	4.5	9	2009 (CH)	TOGANO	35.7	92												
				2022 (CH)	CIAN	33.2	85												
				2024 (CH)	SELVI	28.8	74												
					POP ORVILLIERS (MHB)	28.3	73												
Expébio Le réseau céréales bio					Moy. Générale	38.9		Le trait vertical représente la moyenne générale.											
					ETR	3.7		La longueur des barres illustre la régularité de la variété par rapport à l'ensemble des variétés testées, elle est égale à 2 écarts-types.											
					Nombre d'essais	20													

MHB : Matériel Hétérogène Biologique

Hauteur : Note de 1 très court à 9 très haut.

Précocité à épiaison

4,5 - Très tardif
5 - Tardif
5,5 - ½ tardif
6 - ½ tardif à ½ précoce
6,5 - ½ précoce
7 - Précoce
7,5 - Très précoce


Alternativité :

1 - Très hiver
2 - Hiver
3 - Hiver à ½ hiver
4 - ½ hiver
5 - ½ hiver à ½ alternatif
6 - ½ alternatif
7 - Alternatif
8 - Alternatif à printemps
9 - Printemps


Avis ANMF AB :

VRM : Variété recommandée par la Meunerie
VO : Variété en observation par la Meunerie
BPMF : Blé pour la Meunerie Française

RENDEMENTS 2025 PAR ESSAI (en % de la moyenne générale) – Première partie du tableau

<div><div>Expébio</div><div>Le réseau céréales bio</div><div></div></div>	Commune :					SANTILLY	RIANS	NANTEAU-SUR-ESSONNE	SERMAISE	SAINTE-GEMME-LA-PLAINE	LA CHAPELLE-SAINT-MARTIN-EN-PLAINE	THODURE	RENNES	LICHERES-PRES-AIGREMONT	REMAUVILLE
	Département :					28	18	77	91	85	41	38	35	89	77
	Organisme :					CA 28	FDGEDA DU CHER	CAR IDF	AGRI OBTENTIONS	CRAPL / CAVAC	ARVALIS	OXYANE	INRAE	COCEBI / CA89 / SEINEYONNE / CA58 / ARVALIS	ARVALIS - <input type="checkbox"/> ARVALIS / TBG
	Irrigation :					NON	OUI <input type="checkbox"/> 25 mm <input type="checkbox"/> 1 tour(s)	NON	NON	NON	NON	NON	NON	NON	NON
	Date de semis :					13/11/2024	06/11/2024	06/11/2024	29/10/2024	13/11/2024	15/11/2024	12/11/2024	14/11/2024	29/10/2024	06/11/2024
	Type de sol :					LIMON ARGILEUX PROFOND	LIMON ARGILEUX SUR CALCAIRE	LIMON ARGILEUX PROFOND	ARGILE LIMONEUSE		ARGILO-CALCAIRE PROFOND DE BEAUCE		LIMON ARGILEUX PROFOND	ARGILO-CALCAIRE SUPERFICIEL SUR CALCAIRE DUR FISSURÉ	ARGILO-CALCAIRE MOYEN SUR CALCAIRE DUR
	Prof. exploitable racines (cm) :					120			90		120		90	85	70
	Nature du précédent :					BETTERAVE	FÉVEROLE	FÉVEROLE	LUZERNE	SOJA	COLZA OLÉAGINEUX	MAÏS SEMENCE	MAÏS GRAIN	LUZERNE	FÉVEROLE
Précocité épiaison	Avis ANMF AB	Hauteur	Alternativité	Année inscription											
6.5	VOp	3	3	2024 (FR)	RGT CAPEXO	123	136	126	130	127	138	179	138	124	121
7	VRMp	4.5	3	2019 (FR)	GENY	135	147	138	121	118	129	163	107	121	127
6		4.5	6	2020 (FR)	GWENN	106	99	107	116	117	120	131	122	112	121
6	VOp	3	5	2025 (FR)	LID RITMIC	107	124	116	116	106	111	129	111	103	99
8	VRMp	6.5	9	2024 (FR)	ABRACADABRA	119	115	115	97	95	111	110	121	123	116
6.5	VRMp	3	2	2023 (FR)	LID GATINEL	111	119	107	100	107	106	106	112	107	113
				2023 (CH)	SPINAS	97	88	93	98	97	87		103	117	101
6.5	VOp	3.5		2022 (HU)	CAMILLUS	111	107	103	110	101	91	107	102	109	103
6	VRMp	5	4	2024 (FR)	PHILDOR	99	102	93	104	98	96	97	108	106	107
5.5		4.5	5	2024 (FR)	SU CORRECTION	99	79	90	105	99	105		102	92	108
				2025 (AT)	ASSANTUS	96	91		100	90	94	101	112	111	103
7		3.5	2	2023 (FR)	KWS CONSTELLUM	108	107	103	93	106	103	112	73	103	108
6		5.5	(4)	2022 (CH)	CAMINADA	107	98	110	92	98	97	68		102	93
5.5		(5.5)	(2)	2021 (CH)	BODELI	90	98	85	93		87	66	88	103	95
6	VRMp	4.5	9	2009 (CH)	TOGANO	99	102	90	83	92	88	63	89	85	88
				2022 (CH)	CIAN	70	63	77	87		83	76	90	61	69
				2024 (CH)	SELVI	64	52	78	86		82		50	53	63
					POP ORVILLIERS (MHB)	63	70	71	73		74	29	75	63	59
Moy. générale :						51.0	30.6	38.8	63.3	62.5	41.3	22.4	44.8	28.6	22.9
Ecart type résiduel essai :						1.5	1.6	1.3	3.4	2.6	2.1	3.5	5.1	1.9	2.4
CV (%) :						2.8	5.1	3.4	5.3	4.1	5.1	15.5	11.4	6.8	10.6

RENDEMENTS 2025 PAR ESSAI (en % de la moyenne générale) – Deuxième partie du tableau

<div>Expébio</div> <div>Le réseau céréales bio</div> <div></div>					Commune : MAROLLES-EN-BRIE PETIT-LANDAU NERON HARGEVILLE LOUDEAC THORIGNE-D'ANJOU LIMALONGES TAUPONT ECHEVANNES PITHIVIERS-LE-VIEIL											MOY. % M.G.
					Département : 77 68 28 78 22 49 79 56 21 45											
					Organisme : CAR IDF CHAMBRE D'AGRICULTURE ALSACE - ARVALIS KWS MOMONT SECOBRA CRA BRETAGNE CRAPL-TERRENA OCEALIA / AQUITABIO ARVALIS ALLIANCE BFC SOUFFLET											
					Irrigation : NON OUI 60 mm NON NON NON NON NON NON NON NON NON											
					Date de semis : 04/11/2024 05/11/2024 13/12/2024 29/10/2024 15/11/2024 30/10/2024 14/11/2024 13/11/2024 09/11/2024 18/11/2024											
					Type de sol : LIMON BATTANT SAIN SOL DE BASSE PLAINE RHÉNANE ARGILO-CALCAIRE MOYEN DE BEAUCE LIMON BATTANT SAIN LIMON ARGILEUX PROFOND LIMON PROFOND SUR SCHISTE TENDRE ARGILO-CALC MOYEN/CALC DUR ARGILO-CALCAIRE PROFOND											
					Prof. exploitable racines (cm) : 65 90 90 60 100 30 105											
Précocité épiaison	Avis ANMF AB	Hauteur	Alternativité	Année inscription	Nature du précédent : LUZERNE SOJA LENTILLES TOURNESOL MAÏS GRAIN PRAIRIES PERMANENTES BLÉ TENDRE CHANVRE TOURNESOL LENTILLES											
6.5	VOp	3	3	2024 (FR)	RGT CAPEXO	122	128	116	126	123	126	123	125	103	100	127
7	VRMp	4.5	3	2019 (FR)	GENY	118	120	110	122	119	119	125	101	118	125	123
6		4.5	6	2020 (FR)	GWENN	116	128	117	120	114	107	105	113	117	112	115
6	VOp	3	5	2025 (FR)	LID RITMIC	103	102	109	101	105	108	113	100	106	108	109
8	VRMp	6.5	9	2024 (FR)	ABRACADABRA	109	102	105	118	113	99	87	85	106		107
6.5	VRMp	3	2	2023 (FR)	LID GATINEL	104	101	105	93	99	102	109	107	115	113	106
				2023 (CH)	SPINAS	108	93	100	99	109	118	116	124	113		103
6.5	VOp	3.5		2022 (HU)	CAMILLUS	102	95	98	87	97	105	102	104	101	96	102
6	VRMp	5	4	2024 (FR)	PHILDOR	98	96	99	95	94	97	106	113	101	104	100
5.5		4.5	5	2024 (FR)	SU CORRECTION	98	104	106	96	96	107	88	103	99		99
				2025 (AT)	ASSANTUS	103	103	101	89	98	99	87	104	104	99	99
7		3.5	2	2023 (FR)	KWS CONSTELLUM	99	103	98	105	100	88	92	79	82	92	98
6		5.5	(4)	2022 (CH)	CAMINADA	91	93	98	91	88	90	91	100	103	98	96
5.5		(5.5)	(2)	2021 (CH)	BODELI	89	89	94	101	96	99	105	113	108	92	94
6	VRMp	4.5	9	2009 (CH)	TOGANO	90	84	90	91	103	98	93	95	110	104	92
				2022 (CH)	CIAN	88	90	96	96		91	106	91	79	90	85
				2024 (CH)	SELVI	83	89		91		75	79	78			74
					POP ORVILLIERS (MHB)	79	81	81	78	76	68	71	65	85	86	73
					Moy. générale :	44.4	39.2	45.2	34.5	53.7	32.2	33.3	40.9	16.3	31.6	38.9
					Ecart type résiduel essai :	2.0	2.8	1.9	1.7	2.4	2.9	2.5	2.9	0.8	2.1	3.7
					CV (%) :	4.5	7.2	4.2	5.0	4.4	8.9	7.4	7.2	4.7	6.7	9.6

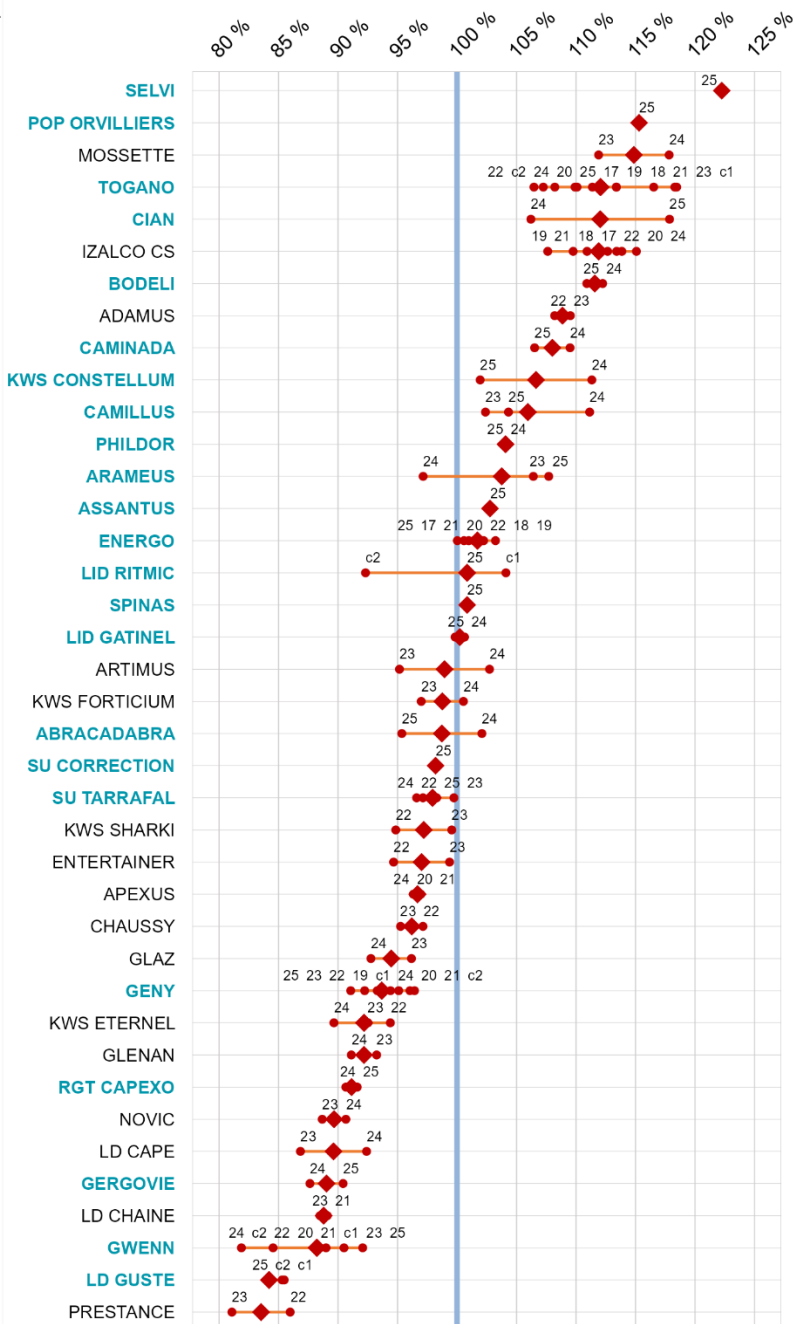
BLE TENDRE BIO – TENEUR EN PROTEINES PLURIANNUELS GRAND CENTRE

Le comportement des variétés est très marqué par l'année climatique : il est préférable de l'apprécier sur plusieurs années. Afin de comparer les résultats de variétés expérimentées sur différentes campagnes, les teneurs en protéines sont corrigés des effets annuels à l'aide des variétés communes entre année. Ils sont exprimés en % de la moyenne des variétés représentées. Les chiffres et le point central indiquent respectivement le millésime et la moyenne ajustée pluriannuelle (ex : 25 = 2025).

Afin d'illustrer la régularité des nouvelles inscriptions au cours des années antérieures, « c1 » et « c2 » rappellent respectivement les résultats CTPS en 2023 et 2024 en France. Ces valeurs ne sont pas prises en compte dans le calcul de la moyenne pluriannuelle.



			Année inscr.	Pays inscr.	Avis ANMF AB	Alternativité	Précocité épiaison	Rouille jaune	Rouille brune	Septo. tritici	Hauteur
2024	CH										
2020	CH	(9)	6	(7)	7	7	5.5				
2009	CH	VRMp 9	6	5	5	6.5	4.5				
2022	CH				(7)						
2016	FR	VRMp 3	8	8	5	7.5	4.5				
2021	CH	(2)	5.5			(7)	(5.5)				
2018	AT	(4)	6	7	8	7	5.5				
2022	CH	(4)	6	(6)	(7)	(8)	5.5				
2023	FR	2	7	8	6	7	3.5				
2022	HU	VOp	6.5	(6)	6	7.5	3.5				
2024	FR	VRMp 4	6	7	6	6.5	5				
2021	AT	VRMp (4)	5.5	5	6	5.5	5				
2025	AT										
2009	AT	BPMFp (3)	6.5	5	6	5.5	6.5				
2025	FR	VOp 5	6	8	7	7	3				
2023	CH										
2023	FR	VRMp 2	6.5	7	5	6.5	3				
2020	AT	4	7.5	5	7	4	4.5				
2022	FR	5	6	7	5	5.5	4.5				
2024	FR	VRMp 9	8	5	7	7	6.5				
2024	FR	5	5.5	6	5	5.5	4.5				
2019	DE	VOp 9	6	5	8	6.5	5.5				
2016	DE	9	6	5	6	(5)	6				
2020	HR	(3)	6	7	(6)	(6)	6				
2019	RO	VRMp (4)	7.5	6	7	6.5	4.5				
2022	FR	2	5.5	7	6	7	6				
2023	FR	4	5.5	7	6	7	4				
2019	FR	VRMp 3	7	7	5	5.5	4.5				
2023	FR	2	6.5	6	8	7	4.5				
2023	FR	VRMp 2	6	6	6	6.5	6.5				
2024	FR	VOp 3	6.5	7	6	7	3				
2023	FR	4	7	5	5	7	4				
2023	FR	3	6.5	4	4	5.5	3.5				
2024	FR	3	5.5	6	6	5.5	5				
2021	FR	VRMp 3	6.5	7	5	6	4.5				
2020	FR	6	6	7	6	8	4.5				
2025	FR	VOb 3	7	6	6	5.5	4				
2021	FR	6	7.5	5	6	6.5	3.5				



En bleu : Variétés présentes dans les essais 2025

Avis de l'Association Nationale de la Meunerie Française pour les variétés cultivées en agriculture biologique (VRM / BPMF)

- VRM : Variétés Recommandées par la Meunerie - Semis 2025
- VO : Variétés en Observation
- BPMF : Blés Pour la Meunerie Française - Récolte 2025

Alternativité :

- 1 - Très hiver
- 2 - Hiver
- 3 - Hiver à ½ hiver
- 4 - ½ hiver
- 5 - ½ hiver à ½ alternatif
- 6 - ½ alternatif
- 7 - Alternatif
- 8 - Alternatif à printemps
- 9 - Printemps

Précocité épiaison :

- 4,5 - Très tardif
- 5 - Tardif
- 5,5 - ½ tardif
- 6 - ½ tardif à ½ précoce
- 6,5 - ½ précoce
- 7 - Précoce
- 7,5 - Très précoce
- 8 - Ultra précoce

Maladies : 1 très sensible à 9 résistant

Hauteur : 1 très court à 9 très haut

BLE TENDRE BIO – TENEUR EN PROTEINES 2025 GRAND CENTRE

					VARIETES	Teneur en protéines (%)		REGULARITE - Teneur en protéines (%)						
Préc.	Avis ANMF		Année			Moyenne et écart-type en % M.S.		Moyenne et écart-type en % M.S.						
épiaison	AB	Hauteur	Alternativité	inscr.		% M.S.	% MG.	8	9	10	11	12	13	14
				2024 (CH)	SELVI	12.5	119							
				2022 (CH)	CIAN	12.1	115							
			(2)		POP ORVILLIERS (MHB)	11.8	112							
5.5		(5.5)	9	2021 (CH)	BODELI	11.3	108							
6	VRMp	4.5	(4)	2009 (CH)	TOGANO	11.2	107							
6		5.5		2022 (CH)	CAMINADA	10.8	103							
6.5	VOp	3.5	4	2022 (HU)	CAMILLUS	10.6	101							
6	VRMp	5		2024 (FR)	PHILDOR	10.6	100							
			2	2025 (AT)	ASSANTUS	10.4	99							
7		3.5		2023 (FR)	KWS CONSTELLUM	10.3	98							
			5	2023 (CH)	SPINAS	10.2	97							
6	VOp	3	2	2025 (FR)	LID RITMIC	10.2	97							
6.5	VRMp	3	5	2023 (FR)	LID GATINEL	10.1	96							
5.5		4.5	9	2024 (FR)	SU CORRECTION	9.9	94							
8	VRMp	6.5	6	2024 (FR)	ABRACADABRA	9.6	91							
6		4.5	3	2020 (FR)	GWENN	9.3	88							
6.5	VOp	3	3	2024 (FR)	RGT CAPEXO	9.2	87							
7	VRMp	4.5		2019 (FR)	GENY	9.1	87							
<div>Expébio</div> <div>Le réseau céréales bio</div>					Moy. Générale	10.5		Le trait vertical représente la moyenne générale.						
					ETR	0.5		La longueur des barres illustre la régularité de la variété par rapport à l'ensemble des variétés testées, elle est égale à 2 écarts-types.						
					Nombre d'essais	19								

MHB : Matériel Hétérogène Biologique

Hauteur : Note de 1 très court à 9 très haut.

Précocité à épiaison

4,5 - Très tardif
5 - Tardif
5,5 - ½ tardif
6 - ½ tardif à ½ précoce
6,5 - ½ précoce
7 - Précoce
7,5 - Très précoce

Alternativité :

1 - Très hiver
2 - Hiver
3 - Hiver à ½ hiver
4 - ½ hiver
5 - ½ hiver à ½ alternatif
6 - ½ alternatif
7 - Alternatif
8 - Alternatif à printemps
9 - Printemps

Avis ANMF AB :

VRM : Variété recommandée par la Meunerie
VO : Variété en observation par la Meunerie
BPMF : Blé pour la Meunerie Française

TENEUR EN PROTEINES 2025 PAR ESSAI (en % de la moyenne générale) – Première partie du tableau

<div>Expébio</div> <div>Le réseau céréales bio</div> <div></div> <div>Précocité épialson</div> <div>Avis ANMF AB</div> <div>Hauteur</div> <div>Alternativité</div> <div>Année inscription</div>					Commune :	SANTILLY	RIANS	NANTEAU-SUR- ESSONNE	SAINTE-GEMME- LA-PLAINE	LA CHAPELLE- SAINT-MARTIN- EN-PLAINE	THODURE	RENNES	LICHERES-PRES- AIGREMONT	REMAUVILLE	
					Département :	28	18	77	85	41	38	35	89	77	
					Organisme :	CA 28	FDGEDA DU CHER	CAR IDF	CRA PL / CAVAC	ARVALIS	OXYANE	INRAE	COCEBI / CA 89 / SEINEYONNE / CA 58 / ARVALIS	ARVALIS	
					Irrigation :	NON	OUI <input type="checkbox"/> 25 mm <input type="checkbox"/> 1 tour(s)	NON	NON	NON	NON	NON	NON	NON	
					Date de semis :	13/11/2024	06/11/2024	06/11/2024	13/11/2024	15/11/2024	12/11/2024	14/11/2024	29/10/2024	06/11/2024	
					Type de sol :	LIMON ARGILEUX PROFOND	LIMON ARGILEUX SUR CALCAIRE	LIMON ARGILEUX PROFOND		ARGILO- CALCAIRE PROFOND DE BEAUCE		LIMON ARGILEUX PROFOND	ARGILO-CALCAIRE SUPERFICIEL SUR CALCAIRE DUR FISSURÉ	ARGILO-CALCAIRE MOYEN SUR CALCAIRE DUR	
					Prof. exploitable racines (cm) :	120				120		90	85	70	
					Nature du précédent :	BETTERAVE	FÉVEROLE	FÉVEROLE	SOJA	COLZA OLÉAGINEUX	MAÏS SEMENCE	MAÏS GRAIN	LUZERNE	FÉVEROLE	
				2024 (CH)	SELVI	130	132	122		115			110	136	127
				2022 (CH)	CIAN	124	125	113		116	110		108	125	127
					POP ORVILLIERS (MHB)	119	110	112		111	105		103	124	126
5.5		(5.5)	(2)	2021 (CH)	BODELI	107	107	109		112	106		104	105	102
6	VRMp	4.5	9	2009 (CH)	TOGANO	105	106	109	108	108	107		102	109	114
6		5.5	(4)	2022 (CH)	CAMINADA	100	101	99	101	103	109			103	98
6.5	VOp	3.5		2022 (HU)	CAMILLUS	99	102	94	98	101	96		102	93	106
6	VRMp	5	4	2024 (FR)	PHILDOR	102	101	109	102	100	101		109	97	93
				2025 (AT)	ASSANTUS	99	105		100	99	99		103	96	89
7		3.5	2	2023 (FR)	KWS CONSTELLUM	94	94	100	96	98	98		98	90	89
				2023 (CH)	SPINAS	96	96	97	92	101			101	92	100
6	VOp	3	5	2025 (FR)	LID RITMIC	91	93	96	98	96	99		96	97	97
6.5	VRMp	3	2	2023 (FR)	LID GATINEL	92	91	94	93	97	99		97	95	89
5.5		4.5	5	2024 (FR)	SU CORRECTION	98	106	98	99	94			90	99	84
8	VRMp	6.5	9	2024 (FR)	ABRACADABRA	84	84	86	92	87	96		94	87	97
6		4.5	6	2020 (FR)	GWENN	91	95	87	95	88	92		90	87	86
6.5	VOp	3	3	2024 (FR)	RGT CAPEXO	88	82	89	88	83	87		88	84	86
7	VRMp	4.5	3	2019 (FR)	GENY	81	77	86	89	89	88		98	83	84
					Moy. générale :	10.5	12.6	10.2	10.9	10.3	10.6		10.1	11.7	9.9

TENEUR EN PROTEINES 2025 PAR ESSAI (en % de la moyenne générale) – Deuxième partie du tableau

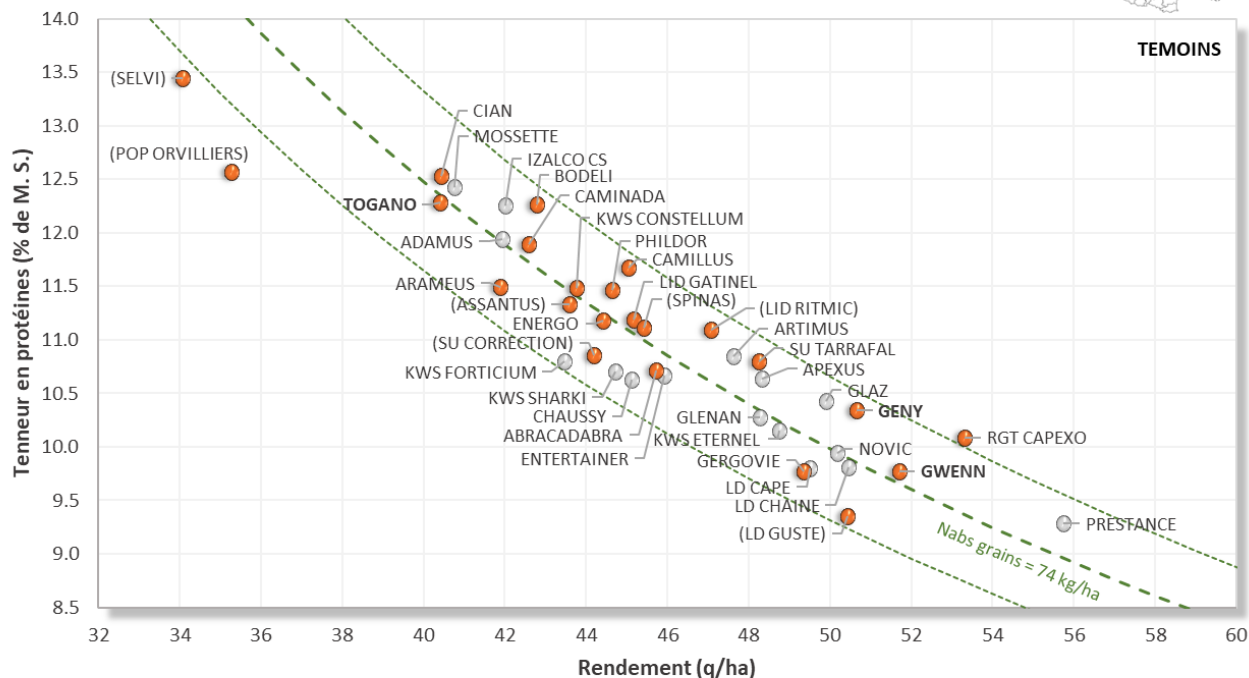
<div>Expébio</div> <div>Le réseau céréales bio</div> <div></div> <div>Précocité épilaison</div> <div>Avis ANMF AB</div> <div>Alternativité Hauteur</div> <div>Année inscription</div>					Commune : MAROLLES-EN-BRIE PETIT-LANDAU NERON HARGEVILLE LOUDEAC THORIGNE-D'ANJOU LIMALONGES TAUPONT ECHEVANNES PITHIVIERS-LE-VIEIL											MOY. % M.G.
					Département : 77 68 28 78 22 49 79 56 21 45											
					Organisme : CAR IDF ARVALIS / CA Alsace KWS MOMONT SECOBRA CRA BRETAGNE CRA PL / TERRENA OCEALIA / AQUITABIO ARVALIS ALLIANCE BFC SOUFFLET											
					Irrigation : NON OUI 60 mm NON NON NON NON NON NON NON NON											
					Date de semis : 04/11/2024 05/11/2024 13/12/2024 29/10/2024 15/11/2024 30/10/2024 14/11/2024 13/11/2024 09/11/2024 18/11/2024											
					Type de sol : LIMON BATTANT SAIN SOL DE BASSE PLAINE RHÉNANE ARGILO-CALCAIRE MOYEN DE BEAUCE LIMON BATTANT SAIN LIMON ARGILEUX PROFOND LIMON PROFOND SUR SCHISTE TENDRE ARGILO-CALC MOYEN/CALC DUR ARGILO-CALCAIRE PROFOND											
					Prof. exploitable racines (cm) : 65 90 90 60 100 30 105											
Nature du précédent :					LUZERNE SOJA LENTILLES TOURNESOL MAÏS GRAIN PRAIRIES PERMANENTES BLÉ TENDRE CHANVRE TOURNESOL LENTILLES											
				2024 (CH)	SELVI	115	113		104		114	115	111			119
				2022 (CH)	CIAN	110	110	108	108		111	115	105	117	111	115
					POP ORVILLIERS (MHB)	110	110	106	111	114	114	113	113	107	110	112
5.5		(5.5)	(2)	2021 (CH)	BODELI	109	107	110	108	115	107	111	106	105	106	108
6	VRMp	4.5	9	2009 (CH)	TOGANO	113	110	104	108	94	109	113	106	100	101	107
6		5.5	(4)	2022 (CH)	CAMINADA	109	109	106	103	105	103	98	104	103	102	103
6.5	VOp	3.5		2022 (HU)	CAMILLUS	106	103	101	108	101	104	96	99	103	104	101
6	VRMp	5	4	2024 (FR)	PHILDOR	97	105	101	102	99	95	90	101	101	102	100
				2025 (AT)	ASSANTUS	97	92	98	105	101	101	100	101	100	98	99
7		3.5	2	2023 (FR)	KWS CONSTELLUM	98	99	106	99	96	101	100	104	110	99	98
				2023 (CH)	SPINAS	97	102	99	98	99	97	97	93	95		97
6	VOp	3	5	2025 (FR)	LID RITMIC	97	97	100	104	97	97	98	100	95	98	97
6.5	VRMp	3	2	2023 (FR)	LID GATINEL	102	97	98	102	99	97	101	97	92	95	96
5.5		4.5	5	2024 (FR)	SU CORRECTION	90	92	93	90	94	89	93	94	95		94
8	VRMp	6.5	9	2024 (FR)	ABRACADABRA	90	97	91	87	91	93	92	100	95		91
6		4.5	6	2020 (FR)	GWENN	86	82	83	85	86	89	92	89	84	83	88
6.5	VOp	3	3	2024 (FR)	RGT CAPEXO	86	84	89	87	81	87	89	87	97	98	87
7	VRMp	4.5	3	2019 (FR)	GENY	82	90	90	84	84	90	88	91	88	92	87
Moy. générale :						10.0	10.6	10.6	9.1	9.2	10.0	11.0	10.5	11.5	10.5	10.5

BLE TENDRE BIO – RELATION RENDEMENT/PROTEINES PLURIANNUELS GRAND CENTRE

Relation Protéines/Rendement Essais blé tendre BIO - Région Grand Centre 2003-2025

Variétés présentes dans au moins 6 essais

--- IsoNabs Grain moyen IsoNabs Grain +/- 5 kg/ha



() : 1 seule année d'essais, positionnement à confirmer

Sources des données : Expébio (post-inscription), CTPS/GEVES (inscription)

● Variétés présentes dans les essais 2025

BLE TENDRE BIO – RELATION RENDEMENT/PROTEINES 2025 GRAND CENTRE

Relation Protéines/Rendement 19 essais BTH BIO - Région Grand Centre 2025

