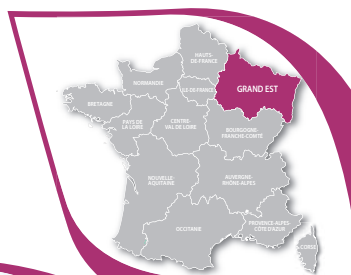


Recherche appliquée,  
**innovations**  
& **performances**

ARVALIS  
INSTITUT  
DU VÉGÉTAL  
EN RÉGION

GRAND EST



- Céréales à paille \_\_\_\_\_
- Maïs et sorgho \_\_\_\_\_
- Pommes de terre \_\_\_\_\_
- Fourrages \_\_\_\_\_
- Lin fibre \_\_\_\_\_
- Tabac \_\_\_\_\_
- Systèmes de culture \_\_\_\_\_

**ARVALIS**  
Institut du végétal

POUR DES AGRICULTURES PERFORMANTES ET DURABLES  
DU VÉGÉTAL AU PRODUIT FINI,  
DE LA PLANTE AU TERRITOIRE.



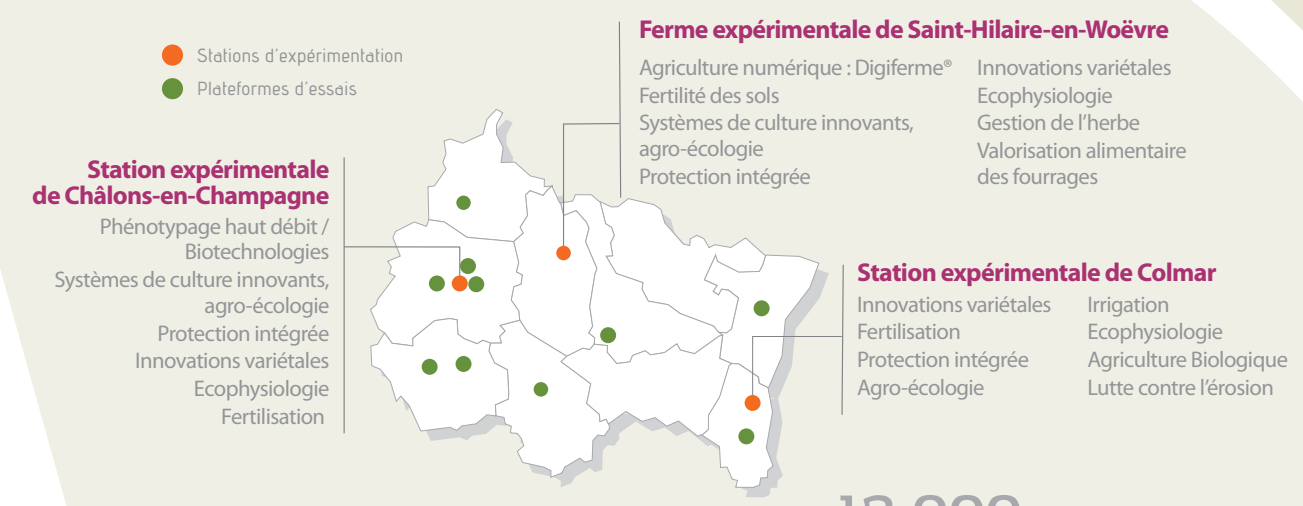
725 000 ha de blé tendre • 316 000 ha de maïs • 322 000 ha de colza • 246 000 ha d'orges d'hiver • 192 000 ha d'orges de printemps • 95 000 ha de betterave • 40 000 ha de pois • 16 000 ha de prairies et STH • 725 000 ha de blé tendre • 316 000 ha de maïs • 322 000 ha de colza • 246 000 ha d'orges d'hiver • 192 000 ha d'orges de printemps • 95 000 ha de betterave • 40 000 ha de pois • 16 000 ha de prairies et STH

# Multi-performance Agriculteurs Mise en réseau

## Prospective Innovation Agro-écologie

ARVALIS - Institut du végétal mène ses activités en stations ou fermes expérimentales et plateformes au champ, chez des agriculteurs, seul ou avec des partenaires. Les références sont acquises dans une diversité de milieux au plus proche des conditions de production régionales. En région Grand Est, ARVALIS - Institut du végétal travaille sur les céréales (blé tendre, orge de printemps, orge d'hiver, triticale, ...), le maïs grain et ensilage, les productions fourragères, la pomme de terre, le sorgho et les cultures intermédiaires. Nos références, nos outils et notre expertise sont mis à disposition des agriculteurs et de leurs conseillers.

## Stations d'expérimentation, plateformes d'essais



Le Grand Est est la première région céréalière de France, avec 1.35 million d'hectares. Sa proximité avec la Belgique, le Luxembourg, l'Allemagne et la Suisse favorise les coopérations transfrontalières. Les ports fluviaux de Metz et Strasbourg sont des portes d'accès aux marchés mondiaux, atouts pour l'économie régionale. La région est dotée d'un tissu agro-industriel dense : malterie, meunerie, glucoiserie, maïserie, bioraffineries...

Avec plus du tiers de sa SAU occupée par des surfaces en herbe, le Grand Est est aussi une région où la valorisation des prairies est un objectif prioritaire. Les responsables professionnels d'ARVALIS - Institut du végétal définissent les axes de R&D prioritaires pour le développement économique de l'agriculture régionale au sein des Commissions d'Orientations Professionnelles. Citons notamment les priorités suivantes :

- Numérique, robotique, outils connectés, agriculture de précision, ... avec la création d'une digifirme®
- Innovations variétales, ecophysologie, biotechnologie, efficacité des intrants, ... avec un site spécialisé en phénotypage à haut débit
- Gestion intégrée des bioagresseurs, fertilisation raisonnée, ... avec un programme de recherche transfrontalier en agro-écologie
- Enjeux environnementaux et systèmes de cultures innovants, avec un site instrumenté pour la qualité de l'eau.
- Valorisation des fourrages et évaluation de la qualité nutritionnelle de régimes alimentaires en système bovin allaitant dans une ferme expérimentale

## Diffusion Transferts Valorisation



## Nos Partenaires

- Recherche fondamentale :** INRA, IRSTEA, pôle IAR.
- Recherche appliquée :** ACTA, ACTIA, Agro-ressources et bio-économie demain, ARAA, ARD, AREP, ATMO Grand Est, BIPOLE, FERMEI12, FNAMS, FNPSMS, IDELE, IFBM, ITAB, ITADA, LTZ Augustenberg, LUFA Speyer, ITB, Terres Inovia, sociétés de l'agrofourmiture, industriels de l'alimentation animale.
- Conseil agricole :** ACOLYANCE, Ets Armbruster, Groupe CAC, CAL, CAJ, Chambres départementales et régionales d'agriculture, CETA de Champagne CETA de Romilly, Comptoir Agricole, Coop de France Grand Est, EMC2, GPB, LORCA, Ets Muller, Novagrain, SCARA, Groupe Soufflet, VIVESCIA.
- Institutions :** Agences de l'eau Rhin-Meuse et Seine-Normandie, Conseils départementaux, CPIE Woëvre Côte de Meuse, DRAAF, FranceAgriMer, MSA, programme européen Interreg, Région Grand Est.
- Enseignement :** ENSAIA Nancy, ALPA, UHA et lycées agricoles.



# Grand Est une région connectée à un réseau R&D national

ARVALIS - Institut du végétal est un organisme de recherche appliquée agricole dédié aux grandes cultures : céréales à paille, maïs, sorgho, pommes de terre, fourrages, lin fibre et tabac. Créé par les agriculteurs, il mobilise son expertise pour l'émergence de systèmes de production innovants, productifs conciliant performance économique, adaptation aux marchés et environnement. Il place l'innovation technologique comme outil majeur pour que les producteurs et les entreprises des filières répondent aux enjeux de société.

Sur ses 27 sites répartis sur le territoire national et avec tous ses partenaires, il expérimente et évalue des solutions technico-économiques, met au point des innovations et en assure la diffusion vers les agriculteurs et les techniciens. Ses études portent sur l'agronomie, l'économie, la connaissance du végétal, la modélisation, les biotechnologies, la conduite et la protection des cultures, l'agro-écologie, l'agriculture de précision, les agroéquipements, les applications numériques, la récolte et le stockage, la qualité et les débouchés des produits.

## 27 sites et domaines d'excellence en réseau

-  Siège social
-  Sites et stations régionales
-  Agronomie
-  Agro-équipement longue durée
-  Site de phénotypage
-  Plateforme agro-écologie
-  Réseaux agriculteurs chercheurs
-  Parcelles instrumentées
-  Qualité de l'eau
-  Dispositifs qualité de l'air
-  Dispositifs mobiles de brumisation
-  Réseaux expérimentaux bas volume
-  Irrigation goutte à goutte
-  R&D Agriculture de précision
-  Digifermes (Fermes expérimentales numériques)
-  R&D Bio
-  Agroforesterie
-  Plateforme métiers du grain
-  Stockage et R&D pomme de terre
-  Moulin pilote
-  Atelier monogastrique
-  Atelier bovin, lait ou viande
-  Laboratoires
-  Enceintes climatiques
-  Pôles analytiques qualités
-  Unité de défilage du lin
-  Unité de méthanisation
-  R&D Tabac



**Station expérimentale de Châlons-en-Champagne**  
Complexe Agricole du Mont Bernard  
Route de Suippes  
51035 Châlons-en-Champagne  
03 26 64 62 78

**Ferme expérimentale de Saint-Hilaire-en-Woëvre**  
Ferme Expérimentale Professionnelle Lorraine  
16 Rue du Moulin de Moncelle  
55160 Saint-Hilaire-en-Woëvre  
03 29 87 50 23

**Station expérimentale de Colmar**  
Bâtiment Europe  
2, Allée de Herrlisheim  
68000 COLMAR  
11 rue Jean Mermoz - BP 38  
68127 Ste Croix en plaine  
01 64 99 24 72

**ARVALIS**  
Institut du végétal

[www.arvalisinstitutduvegetal.fr](http://www.arvalisinstitutduvegetal.fr)



Membre de :



Partenaire technique **ACTIA**

Avec le soutien financier des filières (Intercéréales, GNIS, FNPSMS, CNIPT, GIPT, CIPALIN, FNAMS, FNPT) et avec la participation financière du Compte d'Affectation Spécial pour le Développement Agricole et Rural géré par le Ministère de l'Agriculture et de l'Alimentation.